

4 521407 094707

\* 9 0 7 9 3 4 0 0 6 0 0 0 \*



可燃性注意



破裂性注意

各ワイヤーの潤滑、保護をします。土、泥、埃、水等の悪条件に威力を発揮します。

容器イロカード指針番号：126 第4類第1石油類 108ml 危険等級Ⅱ 火気厳禁

名称	モーターサイクル用潤滑防錆剤	用途	クラッチ、ブレーキワイヤー等レバー可動部の潤滑防錆
成分	グリス、石油系溶剤、フッ素樹脂、噴射剤 他	形式・内容量	エアゾール・180ml
警告	● <b>吸入・飲用不可</b> ：人体に害があるので、吸入したり飲んだりしないこと。●皮膚の弱い人は、かぶれる恐れがあるので、保護手袋を使用のこと。●引火性があるので、火気に近づけないこと。●破裂する恐れがあるので、直射日光の当たる所や温度40℃以上の所に置かないこと。●子供の手の届く所に置かないこと。		
応急処置	●飲み込んだ場合、吐き出さず、直ちに医師の診断を受けて下さい。 ●誤って目に入った場合や皮膚に付着した場合は、直ちに清水で15分以上洗浄し、異常があれば医師の診断を受けて下さい。 ●使用中に気分が悪くなった場合は、直ちに使用を中止し、速やかに通気のよい所で安静にして下さい。気分が回復しない場合は、医師の診断を受けて下さい。		
使用上の注意	●上記用途以外には使用しないで下さい。●人体には使用しないで下さい。 ●吸入すると人体に害があるので、通気の良い所で作業して下さい。 ●キャップだけ持つと、本体が落下する恐れがあるので注意して下さい。 ●シミになる恐れがあるので、衣服には付着しないように注意して下さい。 ●変色等の恐れがありますので、塗装面、ゴム、プラスチック製品に付着した場合は、すぐ拭き取るか水で洗い流して下さい。 ●缶を逆さまにした状態で使用しないで下さい。 ①使用前に缶を良く振って下さい。 ②ケーブルインジェクターにセットして下さい。 ③ワイヤーの先端から液が出てくるまでスプレーして下さい。 ④使用後は、キャップをし、石けんで手を洗って下さい。		
保管及び表示方法	●保管の際は、キャップをし、破裂の原因となるので温度が40℃以上になる所、直射日光の当たる場所や錆の発生しやすい場所・湿気の多い所に置かないで下さい。 ●廃棄の際は、中身を使い切ってから、火気の無い屋外で右記のガス抜き方法に基づいてガスを完全に抜いてから各市町村条例に従って処理して下さい。		
表示者及び所在地	株式会社ワイズギア 静岡県浜松市南区新橋町1103 TEL 0570-050814		

## 火気と高温に注意

高圧ガスを使用した可燃性の製品であり、危険なため、下記の注意を守ること。

- ①炎や火気の近くで使用しないこと。
- ②火気を使用している室内で大量に使用しないこと。
- ③高温にすると破裂の危険があるため、直射日光の当たる所や火気等の近くなど温度が40度以上となる所に置かないこと。
- ④火の中に入れてはいけないこと。
- ⑤使い切って捨てること。

高圧ガス：LPG



外装フィルム：PP  
キャップ：PP



ラベル

NET 180ml

株式会社ワイズギア

MADE IN JAPAN

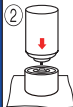
ガス抜きキャップの使用上の注意

- 必ず中身を使い切ってから行ってください。●火気のない屋外で行ってください。●付き商品以外には使用しないで下さい。

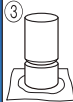
ガス抜き方法



① スプレーボタンを引き抜きます。



② ウェス等でのキャップの天面側の穴にノズルを合わせて缶を押します。●スプレーの残液により、ウェスの下まで汚れる恐れがありますので使用場所に注意して下さい。



③ 噴射音が消えてから数分そのまま放置後、缶に油性ペンで“ガス抜き済み”と表示しキャップと缶を分別廃棄して下さい。

# YAMALUBE®



## YAMAHA

### ワイヤーグリース



## ワイヤーの防錆 耐久性の向上 オフ車に最適

Japanese specification