



# NMAX フルエキゾーストシステム 組付・取扱説明書

適応機種  
YAMAHA NMAX  
(型式: EBJ-SE86J)

作業時間 0.5h

この度は、当社製品をお買い上げ頂きありがとうございます。製品の取り付けに関しましては、この取扱説明書をよくお読み頂き作業を行ってください。一度最後までこの取扱説明書をお読み頂き、ご理解頂いてから作業されることをお勧めします。また、作業前に各付属部品がそろっているかご確認ください。製品の取り付けには、純正部品も使用しますので、取り外した各部品を紛失しないように保管してください。製品の品質には万全を期しておりますが、万一お気づきの点がございましたらお買い求めの販売店にご相談ください。なお、製品の仕様・価格・取扱説明書等に記載された内容は、予告なく変更する場合がありますので、あらかじめご了承ください。

## 製品内容

No.	部品名	数量
1	サイレンサー	1
2	エキゾースト	1
3	サイレンサーバンド	1
4	サイレンサーステー大	1
5	サイレンサーステー小	1
6	バンドラバー	1
7	アルミカラー	3
8	M8 ボルト 20 mm (95814-08020)	2
9	M8 ナット (95704-08500)	2
10	スプリング	2

## 注意

※純正マフラーは重い為、可能な限り2人で作業してください

## 取り付け方法

1. 純正マフラー取り付けボルトを緩めます (3カ所)
2. 純正エキゾーストパイプ取り付けナットを取り外します (2カ所)
3. 取り付けボルトを外し純正マフラーを取り外します
4. エキゾーストパイプにガスケットを装着します
5. エキゾーストパイプを純正ナットを使用し仮止めします

6. ④ステーを⑦アルミカラーを2カ所に挟み車両に取り付けます。 ※図1参照
7. ⑤ステーを⑦アルミカラーを挟み車両に取り付けます。 ※図1参照
8. ③バンドに⑥ラバーを装着し⑧、⑨を使用し④⑤ステーに仮止めします。
9. ①サイレンサーをエキゾーストパイプに挿入します。
10. バンド取り付けナットを本締めします。 [規定トルク: 42Nm (4.2kgfm)]
11. エキゾーストパイプ取り付けナットを本締めします [規定トルク: 20Nm (2.0kgfm)]
12. ステー取り付けナットを本締めします [規定トルク: 42Nm (4.2kgfm)]
13. サイレンサー取り付けボルトを本締めします [規定トルク: 42Nm (4.2kgfm)]
14. エキゾーストパイプ・サイレンサーに付いた油分等のごれを完全に拭き取ってからエンジンを始動し、排気漏れ等がないか確認してください。  
よごれが付着したままでエンジンを始動すると焼けムが起きます。  
エンジン始動後しばらくは、ウール・油分等が焼けて煙が出る場合がありますが、異常ではありません。

※本製品のエキゾーストパイプには、ステンレスの焼けを防止する

ナノ膜コーティング処理をしております

汚れが付着した場合は、中性洗剤やパーツクリーナーを使用しやわらかい布で拭いてください

研磨材の含まれるケミカルやスコッチ等で磨くと、ナノ膜コーティングが剥がれる可能性が有ります

熱によるエキゾーストパイプの変色はありませんが、高温になりますのでご注意ください

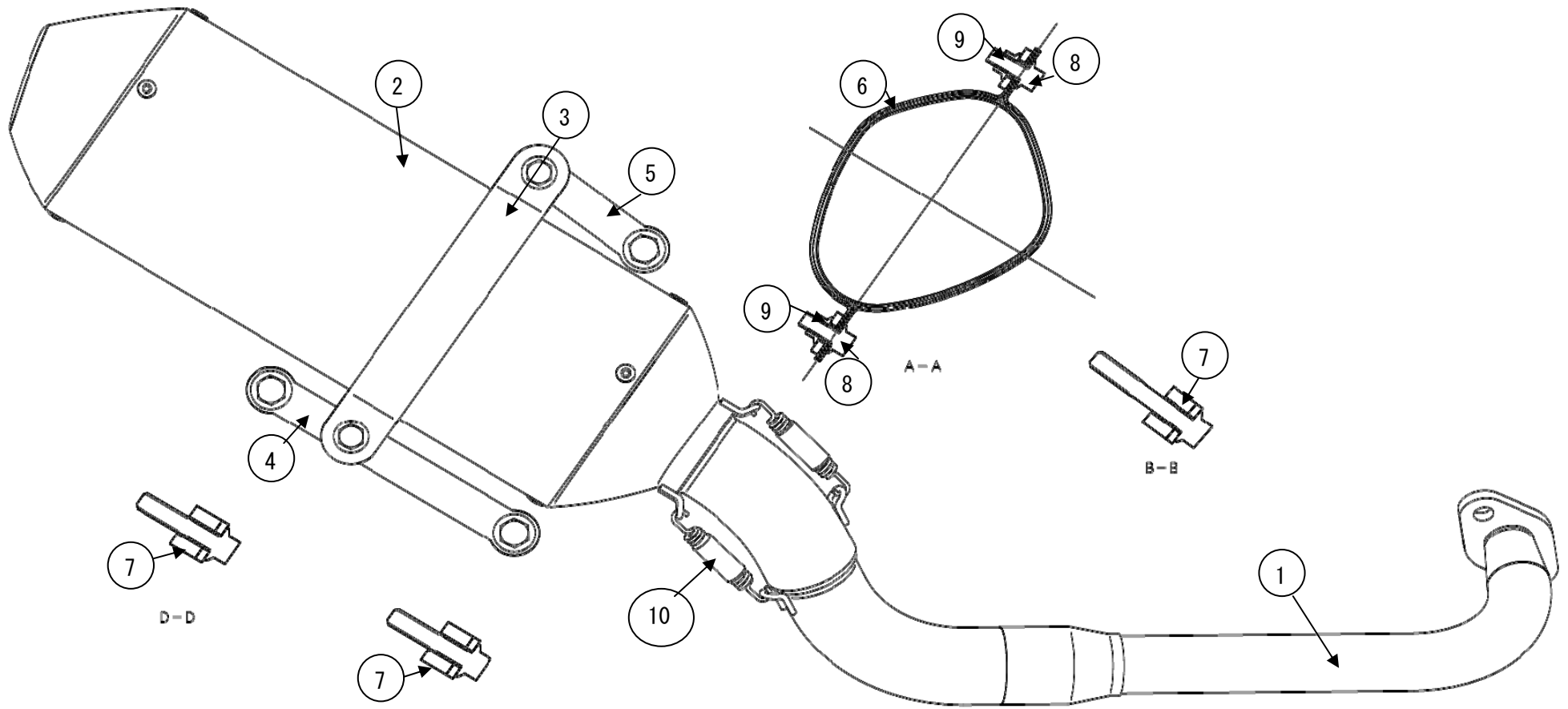


图 1