



サイドボックス用ステー 組付・取扱説明書

適応機種 DS11 / DS250

はじめに

工数：0.3h

お客様へ

お買い上げ誠にありがとうございます。

本書には商品の正しい組付方法と注意事項について説明してあります。商品を正しくお使いいただくために、ご使用前に必ず本書をよくお読みいただき、ご不明な点は販売店にお問い合わせください。

本製品は、オートバイに関する整備上の一般的な知識および技能を有する方（販売店、整備業者）が組み付けることを前提としております。それ以外の方が組み付けを行うと知識不足、技能不足のため、トラブル、機械破損などの原因となることがありますので、販売店に組み付けを依頼してください。本書は、お車の取扱説明書および本品の取付に際して取り外した部品と一緒に保管してください。お車を譲られるときは、この説明書もお渡しください。

販売店様へ

本製品の商品説明および取り扱い上の注意点を、お客様に充分ご説明いただくようお願い申し上げます。

本書および本品の取付に際して取り外した部品は、必ずお客様にお渡しください。

本書では正しい組み付け、取り扱いに関する事項を下記のシンボルマークで表示しています。

警告 取扱いを誤った場合、死亡または重傷及び傷害に至る可能性が想定される場合を示してあります。

要点 正しい取扱方法や、作業上のポイントを示してあります。

構成部品

No.	品名	部品番号	数量	備考
①	サイドボックス用ステー左		1	
②	サイドボックス用ステー右		1	
③	カラー	90387-072Y3	4	
④	カラー	90387-0814P	4	
⑤	ヘキサゴンボルト	91314-08030	4	M8 × 30 (サイドアームを組み付けない場合)
⑥	ヘキサゴンボルト	91314-08035	4	M8 × 35 (サイドアームを組み付ける場合)
⑦	フック		2	
⑧	サイドウレタン		4	
⑨	フック用ボルト	91317-06016	4	M6 × 16
⑩	フック用ワッシャー	92990-06600	4	
⑪	ヘルメットハンガー	4HC-21398-00	1	
⑫	ヘルメットハンガーステー		1	
⑬	ボルト	91317-04010	1	M4 × 10
⑭	ナット	95617-04100	1	M4

部品番号欄が空欄のものは、補修部品の設定はありません。

要点

- サイドボックス用ステーのみを組み付ける場合は、⑤のヘキサゴンボルトを使用します。
- サイドアームとサイドボックス用ステーをセットで組み付ける場合は、⑥のヘキサゴンボルトを使用します。
- 取り外した部品で再使用しない部品は、スタンダードに戻すときに必要となりますので大切に保管してください。

組付方法

警告

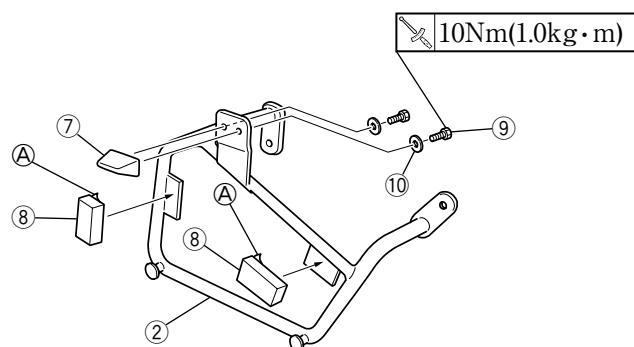
平坦な場所で車両が倒れないように固定してから作業を始めてください。

1. サイドウレタン⑧をサイドボックス用ステー左①・右②に貼り付けます。

要点

サイドボックス用ステー左①・右②の圧着面を脱脂してから、粘着保護テープⒶを剥がし、圧着してください。

2. フック⑦をサイドボックス用ステー左①・右②にフック用ボルト⑨、フック用ワッシャー⑩で組み付けます。

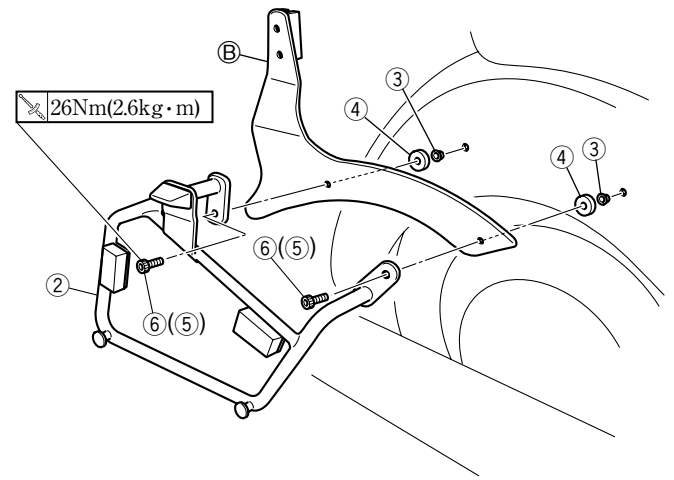


※イラストは車両右側ですが、左側も同様に組み付けます。

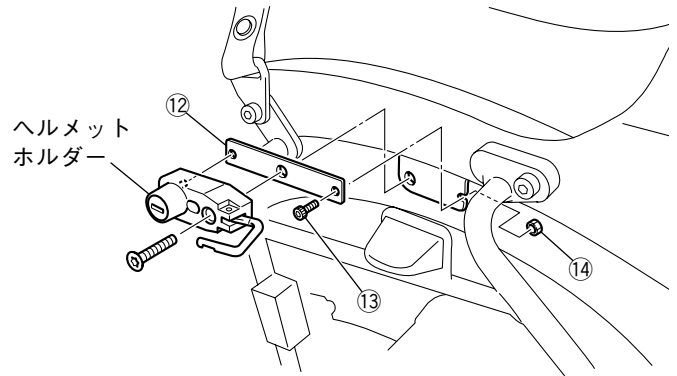
3. リアフェンダーモール組付ボルトを取り外します。
(リアフェンダーモール、ボルトは再使用しません。)
4. サイドボックス用ステー左①・右②をイラストのように組み付けます。

要 点

- サイドボックス用ステー左①・右②のみを組み付ける場合は、⑤のヘキサゴンボルトを使用します。
- サイドアーム⑥とサイドボックス用ステー左①・右②をセットで組み付ける場合は、⑥のヘキサゴンボルトを使用します。



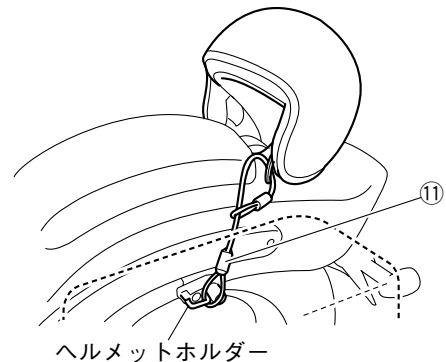
5. ヘルメットホルダーを取り外します。
6. ヘルメットホルダーを180°回転させ、イラストのようにヘルメットハンガーステー⑫に組み付けます。



サイドボックスを組み付けたときの

ヘルメットホルダーの使い方

ヘルメットハンガー⑪をヘルメットの金具部へイラストのように通し、ヘルメットホルダーでロックします。



取 扱 上 の ご 注 意

⚠ 警 告

- 組付後と走行前に、各部品に緩みやガタつきがないか確認し、定期的にボルトの増締めをしてください。走行中に部品が緩んだり外れたりすると、思わぬ事故につながる恐れがあります。
- 別売のボックスを組み付ける場合、ボックスがロックされていることを必ず確認してください。走行中にボックスが脱落したりすると、思わぬ事故につながる恐れがあります。ロックできない場合は、フック用ボルト⑨を緩めてボックスを押し込み組み付けてください。組み付け後、ボルトを確実に締め付けてください。

⚠ 安全に関するご注意

商品を正しくお使いいただく為、ご使用前に必ず取扱いの注意事項をご確認ください。ご不明な点は販売店にお問合せ下さい。



インターネットホームページ
<http://www.ysgear.co.jp/>

●商品に関するお問い合わせ

株式会社ワイズギア **0570-050814**
オープン時間 月曜～金曜(祝日、弊社所定の休日を除く)
 9:00～12:00 13:00～17:30
 ◎一部の指定店舗の場合、全国一律前払送料でご利用いただけます。
 ◎IP電話や固定電話の対応は、ネット経由でご利用いただけます。

●商品の仕様及び価格は予告無く変更される場合があります。●商品は予告無く販売を終了させていただく場合があります。●カスタムパーツ装着の場合、オートバイ本体のクレーム及びメーカーサービスを受けられない場合があります。●ヤマハ発動機統合システムの中でISO14001を認証取得しました。

〒432-8058 静岡県浜松市南区新橋町1103番地 FAX.053-443-2187

