	<b>ETCステーセット ハンドルマウント 組付・取扱説明書</b>	<b>適応機種 汎用</b>
--	--	--------------------

## はじめに

## ❑お客様へ

お買い上げ誠にありがとうございます。

本書には商品の正しい組付方法と注意事項について説明してあります。商品を正しくお使いいただくために、ご使用前に必ず本書をよくお読みいただき、ご不明な点は販売店にお問い合わせください。

本製品は、オートバイに関する整備上の一般的な知識および技能を有する方（販売店、整備業者）が組み付けることを前提としております。それ以外の方が組み付けを行うと知識不足、技能不足のため、トラブル、機械破損などの原因となることがありますので、販売店に組み付けを依頼してください。本書は、お車の取扱説明書および本品の取付に際して取り外した部品と一緒に保管してください。お車を譲られるときは、この説明書もお渡しく下さい。

## ❑販売店様へ

本製品の商品説明および取り扱い上の注意点を、お客様に充分ご説明いただくようお願い申し上げます。

本書および本品の取付に際して取り外した部品は、必ずお客様にお渡しください。

本書では正しい組み付け、取り扱いに関する事項を下記のシンボルマークで表示しています。

**▲ 注意** 取り扱いを誤った場合、傷害に至る可能性または物的損害の発生が想定される場合を示してあります。

**要 点** 正しい取扱方法や、作業上のポイントを示してあります。

## 構 成 部 品

No.	品 名	部 品 番 号	数 量	備 考
①	ETCステー	Q5K-YSK-055-E07	1	
②	アンテナブラケット	Q5K-YSK-055-E08	1	
③	ロックタイ		1	
④	ボタンヘッドボルト	90111-08005	2	
⑤	カラー		2	
⑥	ダンパー		1	
⑦	ソフトカバー	Q9K-YSK-001-575	1	ハンドルマウント用（ロック付）

部品番号欄が空欄のものは、補修部品の設定はありません。

## ▲ 注意

- このETCステーセットは、ETC本体を取り付けて使用するための専用ステーです。その他の目的には使用しないでください。
- 本書はETCステーセットを車体に取り付けるための説明書です。ETC本体の取り扱いについてはETC本体に付属の取扱説明書を必ずお読みください。
- 本書は、ステー取り付けを汎用的に説明しています。ETCステーやアンテナブラケットの取り付け方向や配線の取り回しは、各車両に合わせて行ってください。

## 取 付 方 法

## ▲ 注意

- 平坦な場所で車両が倒れないように固定してから作業を開始してください。
- キット以外の部品は、スタンダード車のものを再使用します。
- 取り外した部品は再使用しませんが、スタンダードに戻す時に必要となりますので大切に保管してください。
- ETC本体やアンテナの両面テープは、強力な粘着力がありますので仮止めで作業を行なってください。

- 1.スタンダード車のハンドルアッパーホルダー取付ボルト（左右どちらか片方）を取り外します。
- 2.ソフトカバー⑦のベルトaをETCステー①の下に通します。
- 3.ダンパー⑥の両面テープbをはがして、ハンドルバーcとETCステー①の間に取り付けます。

## 要 点

- ダンパーはETCステー側に貼付してください。
- 両面テープ貼付部の油脂類、ほこりなどをきれいに取り除いてから貼付してください。

- 4.ハンドルアッパーホルダーdにカラー⑤を組み付け、ETCステー①、アンテナブラケット②をボタンヘッドボルト④で取り付けます。

## ▲ 注 意

- メインスイッチやハンドル操作の邪魔にならない場所にETCステー、アンテナブラケットを取り付けてください。
- アンテナ取付角度をETC本体の取扱説明書に従って、確認してください。

- 5.ETC本体（別売）の配線をソフトカバー⑦の孔に通して、ETC本体の両面テープeを少しはがし、ETC本体のフタが開閉できる位置を確認してから、ETCステー①に仮り止めします。
- 6.ETC本体（別売）の配線をロックタイ③でETCステーにクランプします。

## 要 点

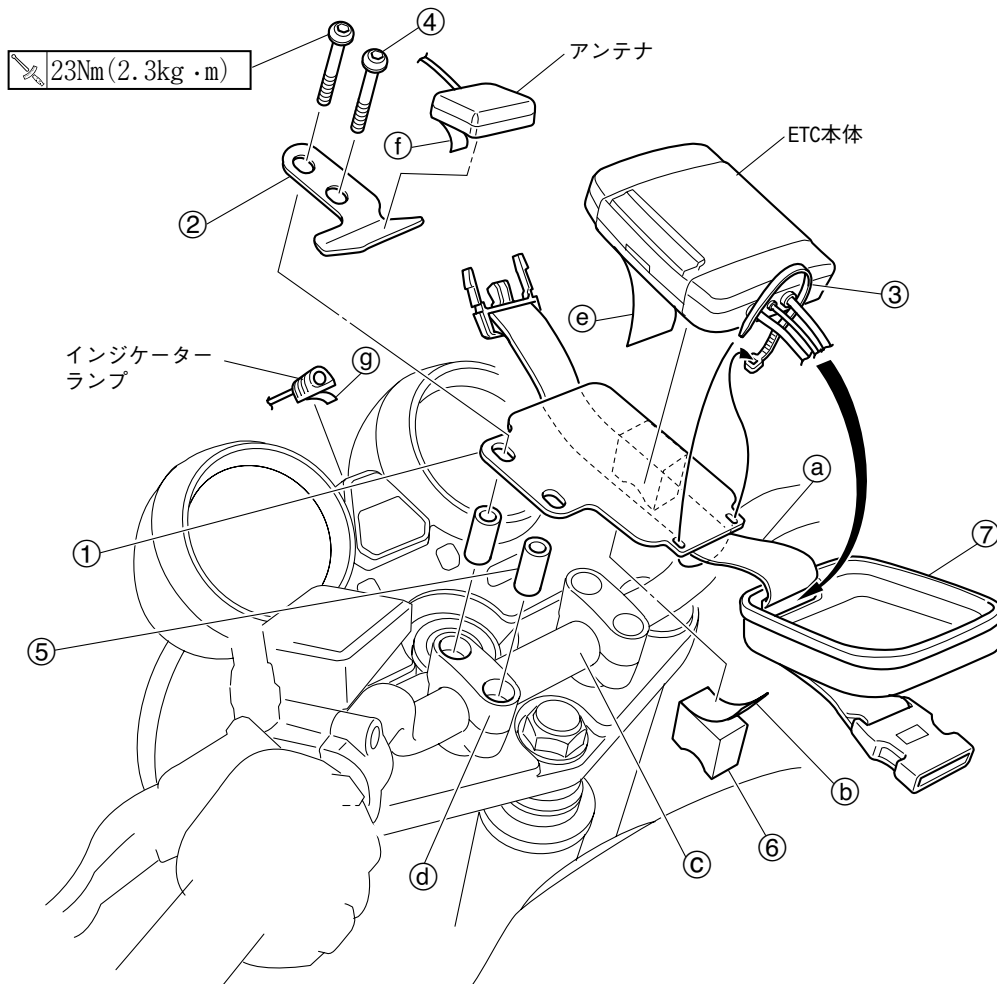
ロックタイは、きつく締め付けないで余裕を持たせてクランプしてください。

- 7.アンテナ（別売）の両面テープfを少しはがして、アンテナブラケット②に仮り止めします。

## 要 点

アンテナの配線、ETC本体の配線は、ETC本体の取扱説明書に従い、余裕を持たせて配線してください。

- 8.インジケータランプ（別売）の両面テープgを少しはがして、運転操作の邪魔にならない場所に仮り止めします。



9. ETC本体のフタの開閉、カードの抜き差しや配線のよじれなどを確認した後、両面テープの保護テープを全てはがして貼付してください。

10. ソフトカバーをETC本体にかぶせてバンドのバックルでロックします。

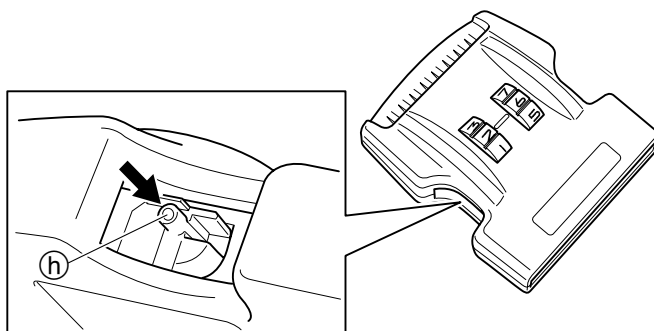
## 要 点

- バックルのロックは、番号部分を軽く下に押さえつけながら回します。
- ロックの解除は、暗証番号を合わせて両サイドのレバーを押しながらバックルを左右に引っ張ります。
- このバックルは簡易ロックです。ETCカードの盗難防止を保証するものではありませんので、長時間の駐車や盗難の恐れがある場合は、必ずETCカードを抜いて管理してください。

11. 最後に、ETC本体の取扱説明書に従い、本体、アンテナ、インジケータランプが正しく取り付けられていることを確認してください。

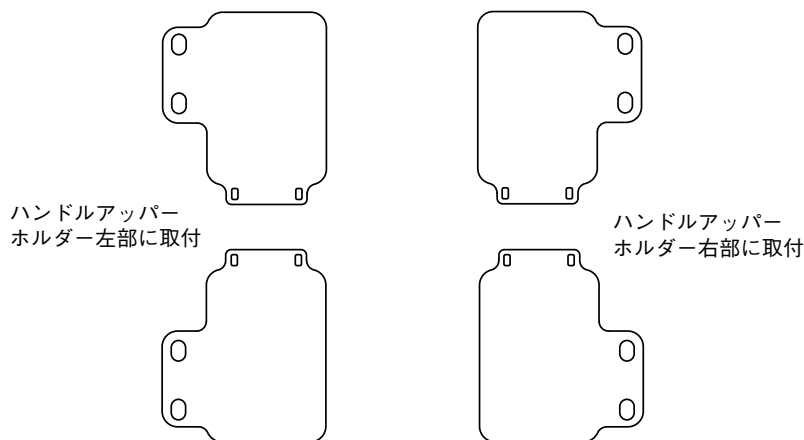
## 暗証番号の設定方法

バックルのピン⑧を細いドライバーなどで押しながらお好みの番号に合わせます。(左右とも)

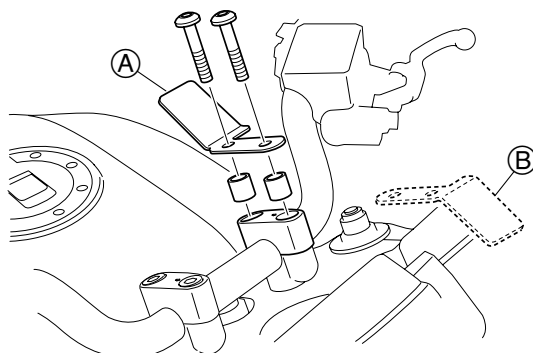


## ●ETCステー、アンテナブラケットの取付方向

ETCステーは、車体の形状に合わせて図のように4方向の取り付けができます。



アンテナブラケットは、図のように①、②方向の取り付けができます。



## ●商品に関するお問い合わせ

**株式会社ワイズギア 営業部 053-443-2180**

●商品の仕様及び価格は予告無く変更される場合があります。●商品は予告無く販売を終了させていただく場合があります。●カスタムパーツ装着の場合、オートバイ本体のクレーム及びメーカーサービスを受けられない場合があります。

〒432-8058 静岡県浜松市新橋町1103番地  
FAX.053-443-2187



インターネットホームページ  
<http://www.ysgear.co.jp/mc/>

