




ヤマールブ 耐熱塗料 (耐熱クリアー)

製品名	耐熱塗料 (耐熱クリアー)	
用途	モーターサイクルのマフラー、エンジン等の高熱を発生部分の補修塗装防錆 (業務用)	
種類・形式	油性タイプ (クリアー) (耐熱温度200℃) エアゾール	
表示成分	トルエン、キシレン、メタノール、酢酸ブチル、n-ブタノール、シクロヘキサノン、メチルイソブチルケトン、(安衛法)	
成分	変性シリコン樹脂、噴射剤	内容量 300ml
危険有害情報	   危険 ・可燃性/引火性の高いエアゾール ・引火性の高い液体及び蒸気 ・飲み込んでも有害なおそれ ・皮膚に接触すると有害なおそれ ・吸入すると有害 ・皮膚刺激 ・目刺激 ・道気汚染のおそれの疑い ・発がんのおそれの疑い ・生殖系:または胎児への悪影響のおそれ ・強引により麻酔作用の障害のおそれ及び 呼吸器・肝臓・腎臓・中枢神経の障害のおそれ、気道刺激性の障害 ・長期にわたる、または、反復暴露・吸引により臓器 (中枢神経系・視覚器) の障害 飲み込んで気道に浸入すると生命に危険のおそれ ・水生生物に毒性	

使用上の注意	●全ての説明書きを読み、理解してから使用下さい。 ●吸入: 蒸気・霧・粉塵に長時間さらされるのを避け、吸い込み、飲みださないで下さい。 ●目・皮膚に接触しないように保護眼鏡/保護手袋/保護面/保護衣を着用して下さい。 ●静電気放電に対する予防措置を講じて下さい。また、火花を発生しない工具を使用して下さい。 ●加圧容器ですので、使用後もふた、穴を開けたり燃やしたりしないで下さい。 ●着火: 火または高温の物体を避けないで下さい。また、熱・火花を・高温のもののような着火源から遠ざけて下さい。 ●この製品の使用時(空気を絶対しないで下さい) ●環境への放出を避けて下さい。 ●上記用途以外には使用しないで下さい。 ●人体には使用しないで下さい。 ●換気の悪い所で使用して下さい。 ●シミになる恐れがありますので、衣服には付着しないように注意して下さい。 ●缶を逆さまにした状態で使用しないで下さい。 ●不要な場所に行わないで下さい。必ず缶に書き取って下さい。落ちている場合は、ガソリン等で拭き取って下さい。 ●高温部 (150℃~200℃) 以外で使用しないで下さい。 ●塗膜がベタつくおそれがありますので、塗装後、150℃~180℃で15分以上加熱し、塗膜を予備硬化して下さい。
使用方法	①スプレーする前に塗装面の油分・さび・ほこりなどをよく取り除いて下さい。 ②容器の中のカラス玉がカラカクと音を立てるまでよく振って塗料を混ぜて下さい。 ③噴射口の向きを確認し、塗面を約30cm離して斜めにスプレーして下さい。 ④使用後は、ノズルの口を閉じためめに缶を逆さまにして、2~3秒空吹きし、噴射口をよく拭いてからキャップをして下さい。 塗料を使い切る前に、ガスがなくなるとおそれがありますので、長時間の空拭きは避けて下さい。 ⑤使用後は、キャップをし、石けんでよく手を洗って下さい。
応急処置	●万一飲み込んだ場合は、吐き出させず、医師の診断を受けて下さい。 ●誤って皮膚に付着した場合は、目に入った場合は、直ちに清水で15分以上洗浄し、異常がある場合は医師の診断を受けて下さい。コンタクトレンズを装着している場合は、直ちに洗浄して下さい。 ●作業中に気分が悪くなった場合は、直ちに作業を中止し、速やかに換気のよい所で安静に下さい。気分が回復しない場合は、医師の診断を受けて下さい。
保管及び廃棄方法	●子供の手の届かない所に施設して保管して下さい。 ●直射日光の当たる所や温度が40℃以上になる所、火気の近くや錆やすい水・湿気の多い所に置かないで下さい。 ●腐食・発生火・爆発・燃焼の危険の無い場所に保管して下さい。 ●内容物や容器を廃棄する場合は自治体等廃棄物の許可を受けた専門の廃棄物処理業者に業務委託して下さい。 ●個人で使用の際は、中身を使い切ってから、火気の無い戸外でガスが完全になくなるとまでボタンを押し、缶を抜いてから各市町村の条例等に従って処分して下さい。

製造者	株式会社ワイスギヤ	静岡県浜松市南区新橋町1103
連絡先	TEL 0570-050814 受付先 (株)ワイスギヤ	9:00~12:00 13:00~17:30(月曜・金曜) 祝日、弊社所定の休日を除く
容器	エアロカード指針番号:126	第四類第一石油類 120ml 危険等級Ⅱ 火気厳禁
		MADE IN JAPAN

火気と高温に注意

高圧ガスを使用した可燃性の製品であり危険なため、下記の注意を守ること。
 ①炎や火気の近くで使用しないこと。②火気を使用している室内で大量に使用しないこと。③高温にすると破裂の危険があるため、直射日光の当たる所や火気等の近くなど温度が40度以上となる所に置かないこと。④火の中に入れていないこと。⑤使い切って捨てること。
 高圧ガス: DME



株式会社 ワイスギヤ
NET 300ml

YAMALUBE®



耐熱塗料 耐熱クリアー



高温に耐える優れた塗膜を形成し
 劣化防止及び防錆効果を発揮します。

ガス抜きキャップの使用上の注意

- 必ず中身を使い切ってから行ってください。
- 火気の無い屋外で行ってください。
- ガス抜きキャップ付き商品以外には使用しないで下さい。

ガス抜き方法



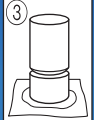
① スプレーボタンを引きます。



②



③ ウェス等の上でキャップの上面側の穴にノズルを合わせ、缶を押しませ。 ※ウェスの種類により、ウェスの下まで汚れる恐れがありますので、使用場所にご注意して下さい。



噴射音が響いてから数分そのまま放置後、缶に油性ペンで「ガス抜き済み」と表示しキャップと缶を分別廃棄して下さい。

4 521407094820

* 9 0 7 9 3 1 0 0 1 4 0 0 *

Japanese specification