

YAMALUBE®



チェーンオイルドライ(ホワイト)



ホワイトタイプ ドライ タレにくい

Japanese specification

4 521407 255993

* 9 0 7 9 3 4 1 0 6 1 0 0 *

シールチェーン、ノンシールチェーン用ドライタイプのチェーンオイルです。優れた潤滑効果を発揮します。耐摩耗性にも優れるため、チェーンの寿命を延ばします。 第4類第1石油類 72mL 危険等級II 火気厳禁

製品名 チェーンオイルドライ(ホワイト)
用途 モーターサイクル用シールチェーン、ノンシールチェーンの潤滑・防錆
形式 エアゾール 内容量 下枠外に記載
成分 ホウイトグリ素、四フッ化エチレン重合体、石油系溶剤、噴射剤



●極めて可燃性/引火性の高いエアゾール●高圧容器・熱すると破裂のおそれ●皮膚刺激●生体組織または胎児への悪影響のおそれの疑い●呼吸器への刺激のおそれ●眼気またはめまいのおそれ●長期にわたる、または反復暴露による臓器の障害●水生生物に有害



使用上の注意 ●全ての説明書を読み、理解してから使用すること。●吸入・飲用不可：人体に害がありますので、吸入したり飲んだりしないこと。●保護手袋/保護眼鏡等を着用すること。●静電気に対する予防措置を講じること。また、火花を発生しない工具を使用すること。●使用後も含め、穴を開けたり燃やしたりしないこと。●裸火または高温のものに噴霧しないでください。熱/火花/裸火/高温のもののような着火源から遠ざけること。●使用時に喫煙をしないこと。●人体には使用しないこと。●換気の良い状態で使用すること。●上記用途以外には使用しないこと。●缶を逆さまにした状態で使用しないこと。●キャップだけ持つと、本体が落下する恐れがあるので注意すること。●シミや変色のおそれがあるので、衣服に付着しないように注意すること。



破裂性注意 ●エンジン必ず切ってから使用してください。①使用前に缶をよく振ってください。②チェーンクリーナーなどを使用して、チェーンやスプロケットに付着しているオイルやグリ素などの汚れを取り除きます。③チェーンをゆっくり回転させながら高側の細部にまで十分スプレーしてください。④かけすぎた場合は、ウエスなどで拭き取ってください。⑤使用後はキャップをし、石けんでよく手を洗ってください。



緊急時の対応 ●万一飲み込んだ場合は、吐き出させず、医師の診断を受けてください。●誤って目に入った場合や皮膚に付着した場合は、直ちに清水で15分以上洗浄し、異常のある場合は、医師の診断を受けてください。●使用中に気分が悪くなった場合は、直ちに使用を中止し、換気の良い所で安静にしてください。気分が回復しない場合は、医師の診断を受けてください。



廃棄方法及び保管の注意 ●子供の手の届かないところに、施錠して保管してください。●保管の際は、直射日光の当たる所、40℃以上になる所、火気の近くや錆びやすい水・湿気の多い所に置かないでください。●業務に使用した際は、内容物や容器、キャップ、使用した布やブラシ等の廃棄は、都道府県知事の認可を受けた専門の廃棄物処理業者に業務委託してください。●個人で使用した際は、中身を使い切ってから火気のない屋外で、右記のガス抜きキャップ使用方法に基づいて、噴射音が消えるまでガスを完全に抜いてから、地域の法令に従って廃棄処理してください。

販売元 株式会社ワイズギア 静岡県袋井市久能3001-8 TEL 0570-050814

火気と高温に注意

高圧ガスを使用した可燃性の製品であり、危険なため、下記の注意を守ること。

- ①炎や火気の近くで使用しないこと。②火気を使用している室内で大量に使用しないこと。③高温にすると破裂の危険があるため、直射日光の当たる所や火気等の近くなど温度が40度以上となる所に置かないこと。④火の中に入れてはいけないこと。⑤使い切ったら捨てること。

高圧ガス：LPG



MADE IN JAPAN
NET 180mL
ラベル スチール：容器

国連番号 1950 指針番号 126
ヤマハ発動機株式会社
静岡県袋井市久能2500
株式会社ワイズギア

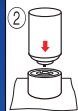
ガス抜きキャップの
使用上の注意

- 必ず中身を使い切ってから行ってください。●火気のない屋外で行ってください。●ガス抜きキャップ付き商品以外には使用しないでください。

ガス抜き方法



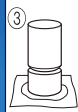
① スプレーボタンを
引き抜きます。



②

ウエス等でキャップの
天面の穴にノズルを合
わせて缶を押します。

※スプレーの噴
液により、ウエス
の下まで汚れる恐
れがありますので
使用場所に注意
してください。



③ 噴射音が消え
たら数分そのまま
放置後、缶に油性
ペンで「ガス抜き
済み」と表示しキ
ャップと缶を分別
廃棄してください。