



ウインドシールド 組付・取扱説明書

適 応 機 種
スクーター汎用

はじめに

工数：0.3h

お客様へ

お買い上げ誠にありがとうございます。

本書には商品の正しい組付方法と注意事項について説明してあります。商品を正しくお使いいただくために、ご使用前に必ず本書をよくお読みいただき、ご不明な点は販売店にお問い合わせください。

本製品は、オートバイに関する整備上の一般的な知識および技能を有する方（販売店、整備業者）が組み付けることを前提としております。それ以外の方が組み付けを行うと知識不足、技能不足のため、トラブル、機械破損などの原因となることがありますので、販売店に組み付けを依頼してください。本書は、お車の取扱説明書および本品の取付に際して取り外した部品と一緒に保管してください。お車を譲られるときは、この説明書もお渡しください。

販売店様へ

本製品の商品説明および取り扱い上の注意点を、お客様に充分ご説明いただくようお願い申し上げます。

本書および本品の取付に際して取り外した部品は、必ずお客様にお渡しください。

本書では正しい組み付け、取り扱いに関する事項を下記のシンボルマークで表示しています。

注意 取り扱いを誤った場合、傷害に至る可能性または物的損害の発生が想定される場合を示してあります。

取 付 方 法

1. バックミラーを外し、アダプター⑦、⑧を取り付けます。
2. アダプターにホルダー③とバックミラーを仮組みします。

注意

- 右のバックミラーとアダプターは左ねじです。ホルダー③は巻いてある部分を図のような向きで取り付けてください。
- ウインドシールド取り付け後はバックミラーの取り付けが困難となりますのでアダプター取り付け時に取り付けてください。

3. ホルダー③とステー1②を規定のトルクで締め付けます。
4. ステー1②がナット④より多く突き出す場合はカバー⑩を取り付けてください。

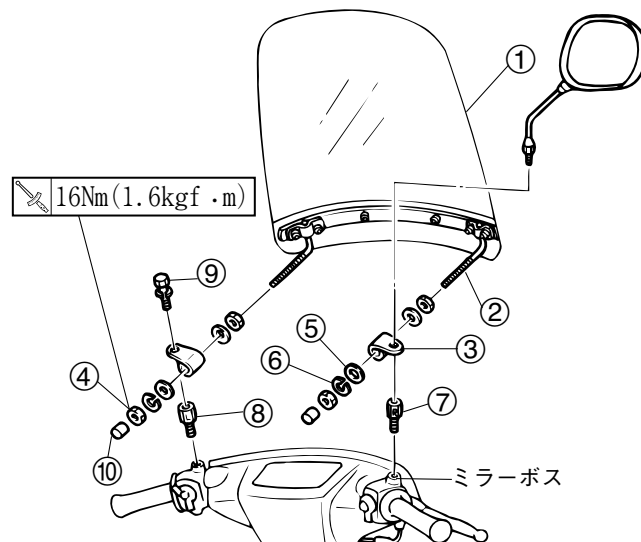
構 成 部 品

No.	品 名	個数	備 考
①	ウインドシールド	1	
②	ステー1	2	
③	ホルダー	2	
④	ナット	4	M10
⑤	プレーンワッシャー	4	10mm
⑥	スプリングワッシャー	2	10mm
⑦	アダプター左	1	右ねじ ℓ=28mm
⑧	アダプター右	1	左ねじ ℓ=28mm
⑨	ウィズワッシャーボルト	1	M8×16
⑩	カバー	2	

取 扱 上 の ご 注 意

注意

- 走行前、確実に取り付けられているか、ガタ付きがないか点検してください。
- シールドの清掃は、傷を付けないように柔らかいスポンジまたは布で石鹼液を使用し、水洗いしてください。ワックス類、ユニコンカークリーム、コンパウンド入りのクリーニング剤は使用しないでください。
- シールドへ、ガソリン、ブレーキオイル、アルコールなどの化学薬品をつけないでください。ヒビ割れの原因になります。
- ヒビ割れたシールドは使用しないでください。
- バイクカバーをかぶせて高温下で放置しますと、カバー内に熱がこもりウインドシールドが変形する場合がありますので、日陰や風通しのよいところに駐車してください。



ヤマハ発動機株式会社
〒438-8501 静岡県磐田市新貝2500

〒432-8058 静岡県浜松市新橋町1103

株式会社 **ワイズギア**

TEL 053-443-2180 FAX 053-443-2187