

適用機種

GEAREV / NEWS GEAREV

ウインドシールド 取付説明書

販売店様へ

この取付説明書は、必ずお客様にお渡しください。

お客様へ

この取付説明書は、必ず保管してください。

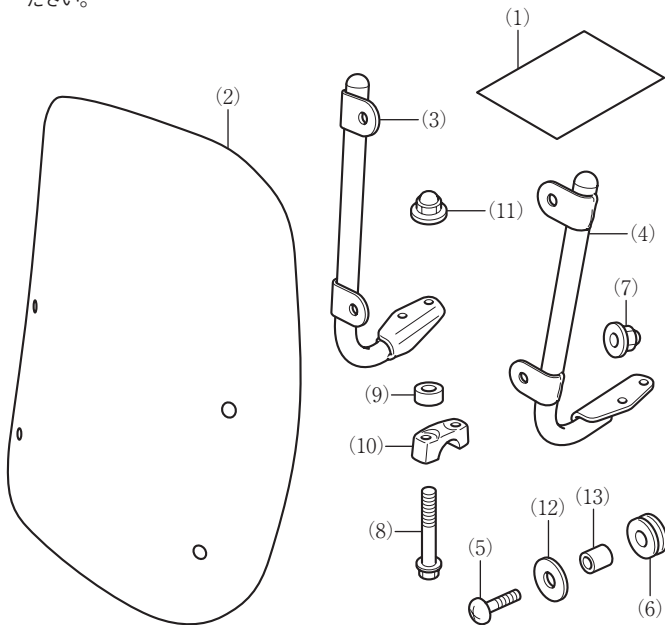
シンボルマークについて

下記のシンボルマークは、本書を通して作業上の注意事項を表示しています。

- 危険** 指示に従わないと、死亡または重大な傷害に至るもの
- 警告** 指示に従わないと、死亡または重大な傷害に至る可能性のあるもの
- 注意** 指示に従わないと、傷害を受ける可能性があるもの
- アドバイス** お車と用品のために守っていただきたいこと
- 知識** 知っておいていただきたいこと知っておくと便利なこと

構 成 品

取扱説明書及び取付要領書が同梱されているときは、必ずお客様にお渡しください。



見出し番号	部品名称	個数
(1)	URL ペーパー	1
(2)	ウインドシールド	1
(3)	右側ステー	1
(4)	左側ステー	1
(5)	6 mm スクリュー	4
(6)	グロメット	4
(7)	6 mm キャップナット	4
(8)	6 mm SH フランジボルト	4
(9)	カラー (短)	4
(10)	ホルダ	4
(11)	6 mm フランジキャップナット	4
(12)	ワッシャ	4
(13)	カラー (長)	4

必 要 工 具

⚠注意

- ・安全防護具を着用し、絶縁工具を使用してください。また、安全防護具、絶縁工具は作業前に必ず点検し、損傷などないことを確認してください。
高電圧によって感電する可能性があります。

- ・T-レンチ (8 mm)
- ・メガネレンチ (8, 10 mm)
- ・プラスドライバ
- ・トルクレンチ
- ・車両の部品の取り外し、取り付けに必要な工具は、サービスマニュアルを参照してください。

トルクについて

- ・各スクリュー、ボルト、ナットの締め付けトルクは下記の表に従って締め付けてください。また、車両の部品の締め付けトルクはサービスマニュアルを参照してください。

種類	N・m	kgf・m
6 mm キャップナット	12	1.2
6 mm フランジキャップナット	12	1.2

取 付 に つ い て

⚠警告

- ・各スクリュー、ボルト、ナットは確実に締め付けてください。締め付けが不確実なときは走行中に脱落し、運転者または後続車の乗員や歩行者を死亡または重大な傷害に至らしめる可能性が高くなります。
- ・感電防止のために下記の指示に従ってください。
 - ・部品の脱着をするときは、必ずメインスイッチを OFF にして動力用バッテリーを取り外してから行ってください。
 - ・脱着するときは、必ず安全防護具を着用し、絶縁工具を使用してください。
 - ・金属製品を身に付けて作業しないでください。
 - ・床が濡れている場所や、雨のかかる場所では作業しないでください。

- ・取り付けは、必ずバッテリーケーブル (-)、動力用バッテリーを外してから行ってください。
- ・バッテリーを外すと、時計などがリセットされるので再度設定してください。
- ・グリップヒータとの同時装着は、本書とグリップヒータの取付説明書を参照してください。

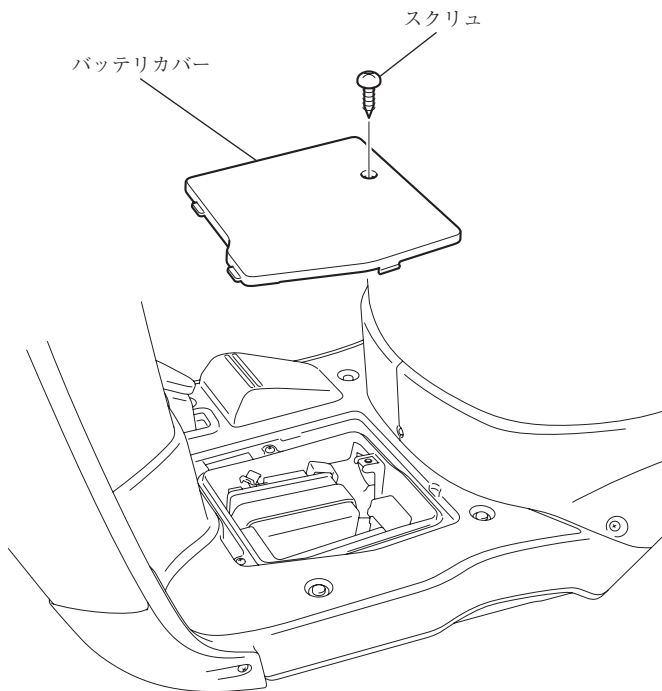
取付方法

・取付方法は GEAREV で説明していますが、NEWS GEAREV も同様に作業してください。

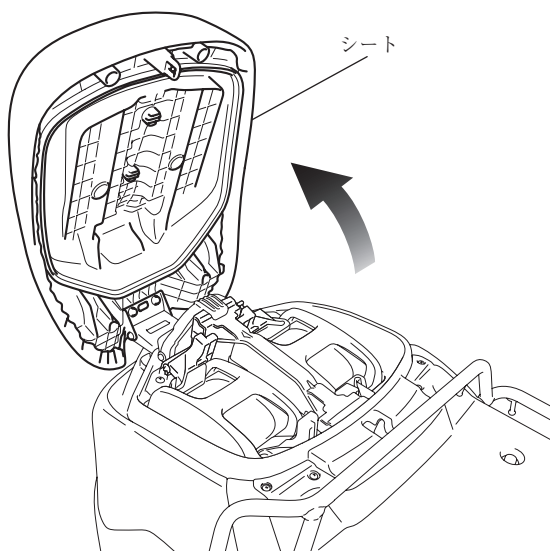
1. 車両部品の取り外し

・サービスマニュアルで案内している注意事項に従って作業してください。

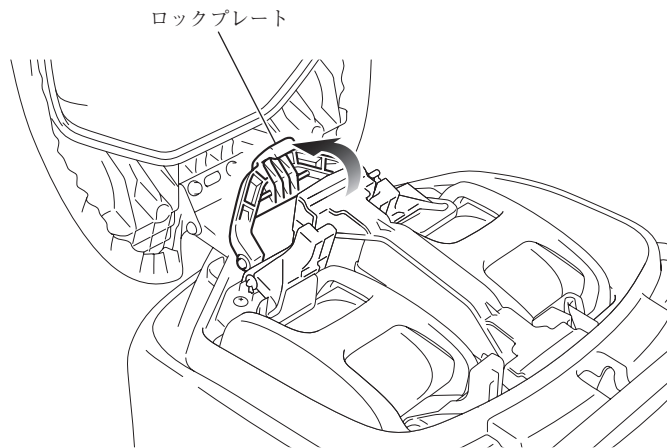
1) 図のようにバッテリーカバーを取り外し、バッテリーケーブル (-) を取り外す。



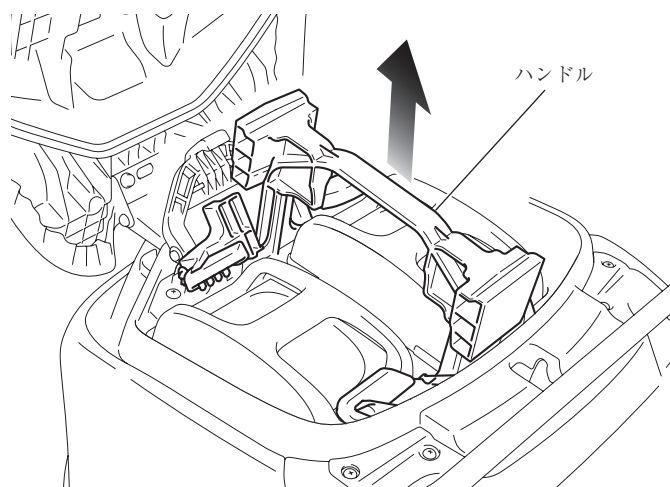
2) 図のようにシートを上げる。



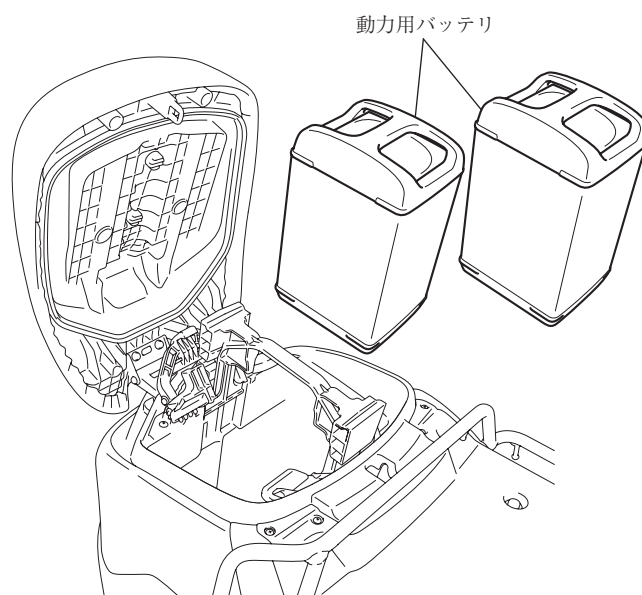
3) 図のようにロックプレートを倒す。



4) 図のようにハンドルを持ち上げる。



5) 図のように動力用バッテリーを取り外す。

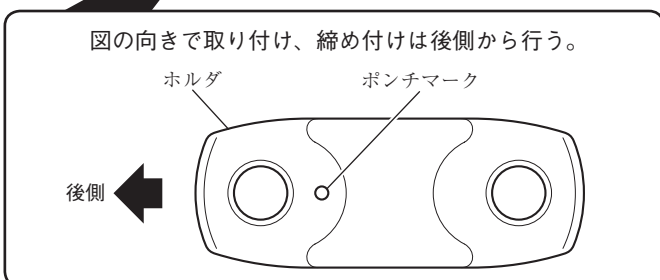
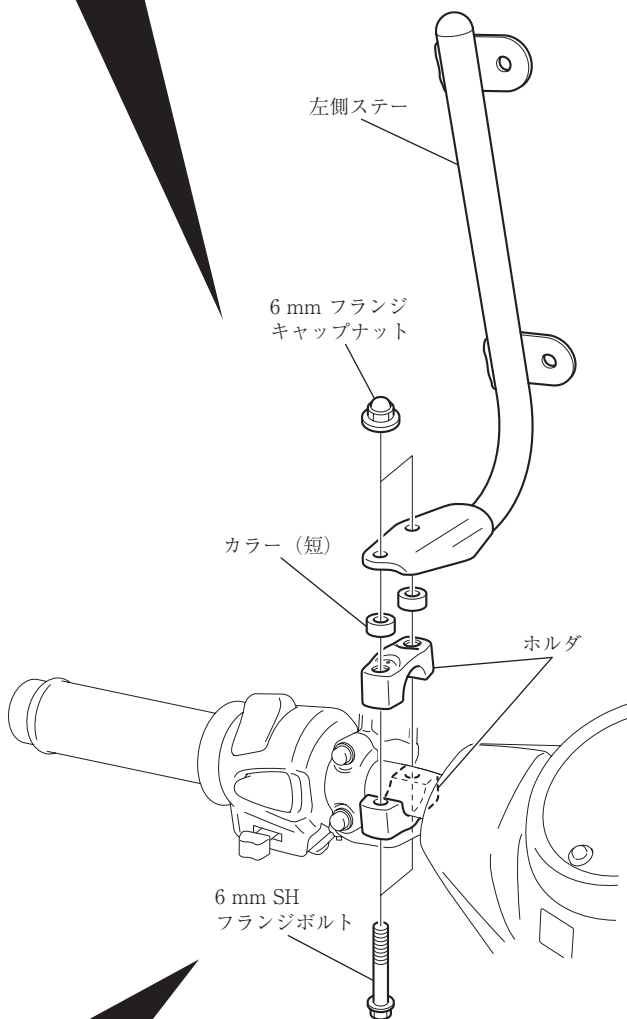
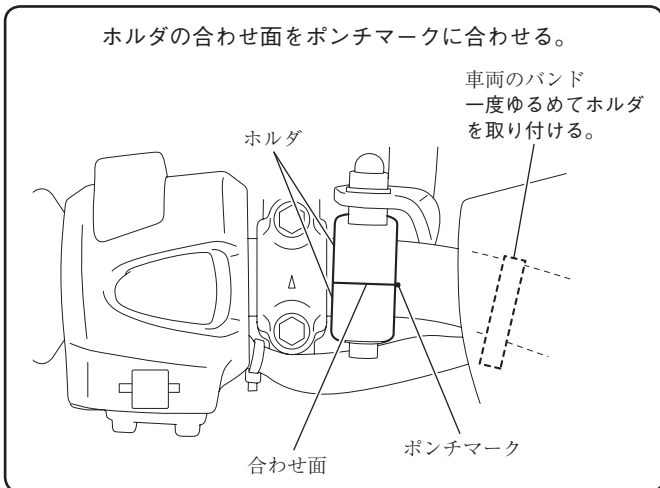


2. ウインドシールドの取り付け

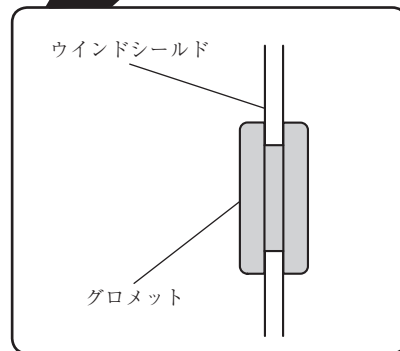
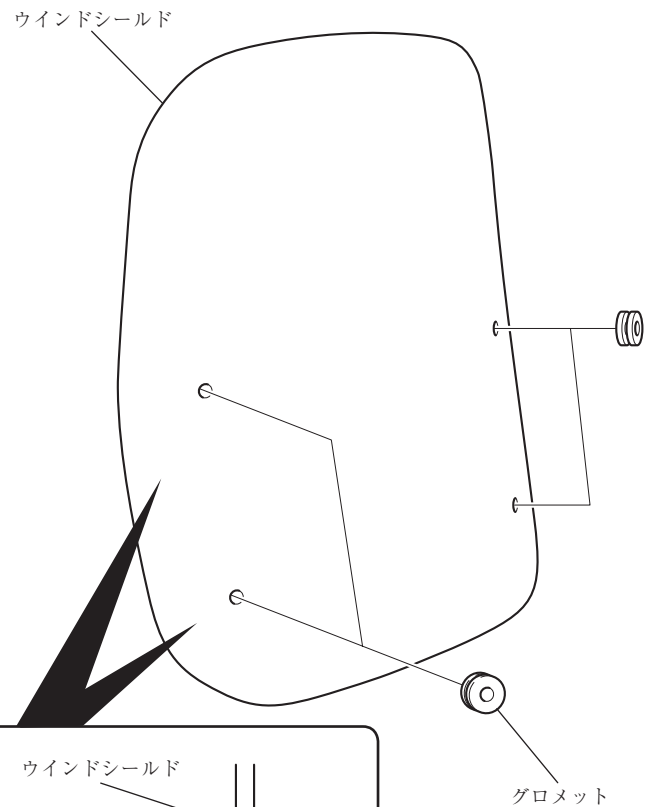
1) 図のように左側ステーを取り付ける。

・右側も同様に取り付けてください。

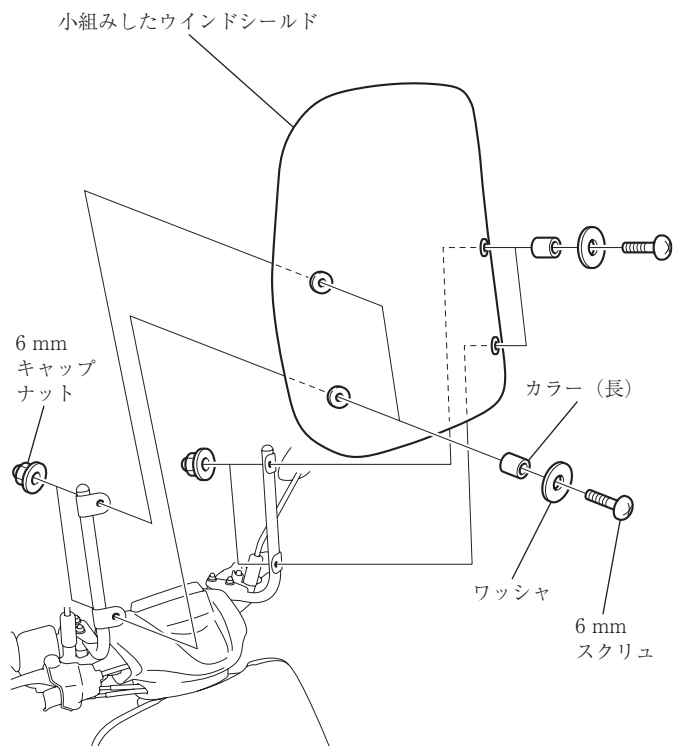
〈左側〉



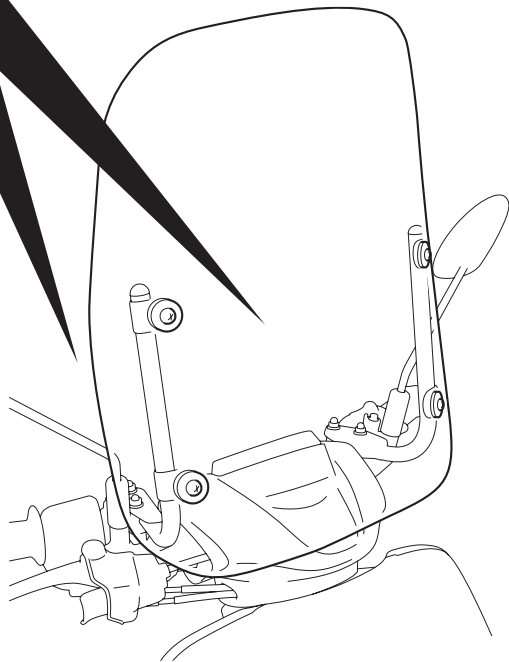
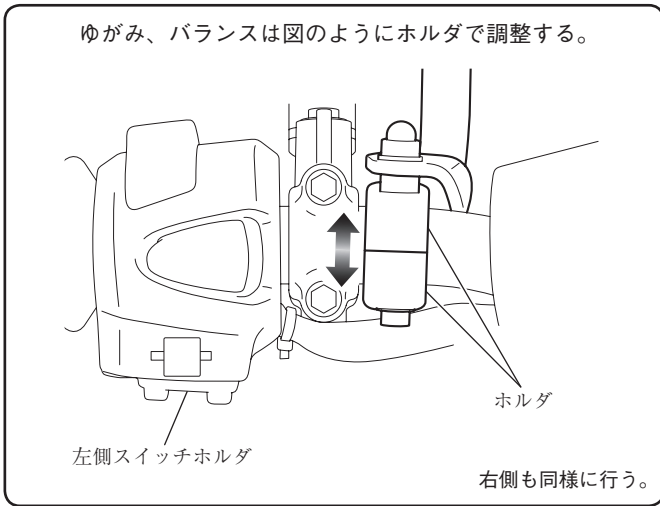
2) 図のようにグロメットをウインドシールドに取り付ける。



3) 図のように小組みしたウインドシールドを取り付ける。

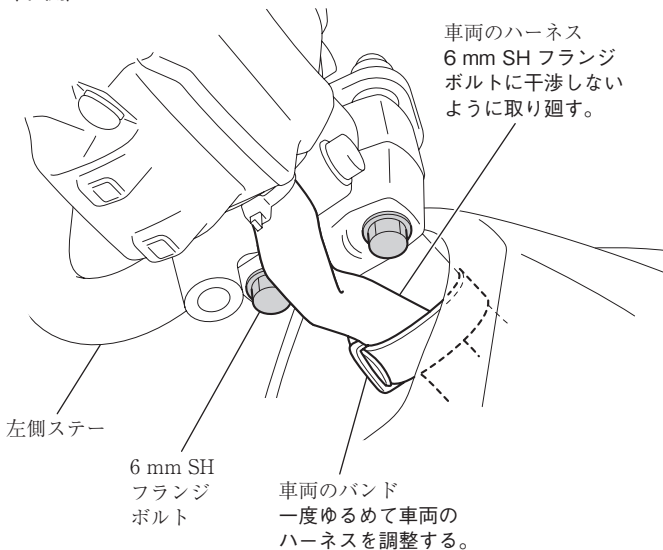


4) 取り付け後、ウインドシールドのゆがみ、バランスを確認する。



5) 車両のハーネスがボルトに干渉しないように調整する。
・右側も同様に調整してください。

〈下側〉



3. 車両部品の取り付け

1) 取り外しの逆手順で取り外した車両の部品を取り付ける。

●商品に関するお問い合わせ

株式会社ワイズギア  **0120-819049**
オープン時間 月曜～金曜(祝日、弊社所定の休日除く)
 9:30～12:00 13:00～17:00
 ©音声アナウンスに沿って担当部署をお選びください。

〒430-0946 静岡県浜松市中央区元城町115-10 元城町共同ビル FAX 053-488-5630