

この度は本製品をお買い上げいただき、誠にありがとうございます。お取付け及び、ご使用前に、この説明書をよくお読みのうえ、注意事項にしたがい、正しく取付け、ご使用ください。

⚠️ 安全にお使いいただくために、必ずお守りください。

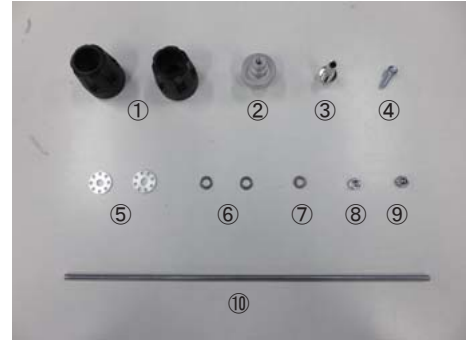
### 返品・交換について

商品の梱包・発送には、細心の注意を払っておりますが、万一、商品不良などがありましたら、商品到着後1週間以内に、下記お問い合わせ先までご連絡ください。取付け後の返品・交換につきましては、お受けできませんので、ご了承ください。

- 取付けは お近くの専門ショップにお任せください。
- 製品の取付け作業は、エンジン及び、マフラー冷却時に実施してください。
- 取付け時には、車両本体及び製品に傷がつかないように、ご注意ください。
- ボルトの締付けの際は、極度に強い力で締め過ぎると、製品が破損する恐れがありますので、ご注意ください。
- 取付け後は、運転前点検・定期点検を必ず行って下さい。

■ 付属品 取り付け前に付属品が全てそろっているか確認ください。万一足りない物があるときはお買い求めの販売店または弊社までご連絡ください。

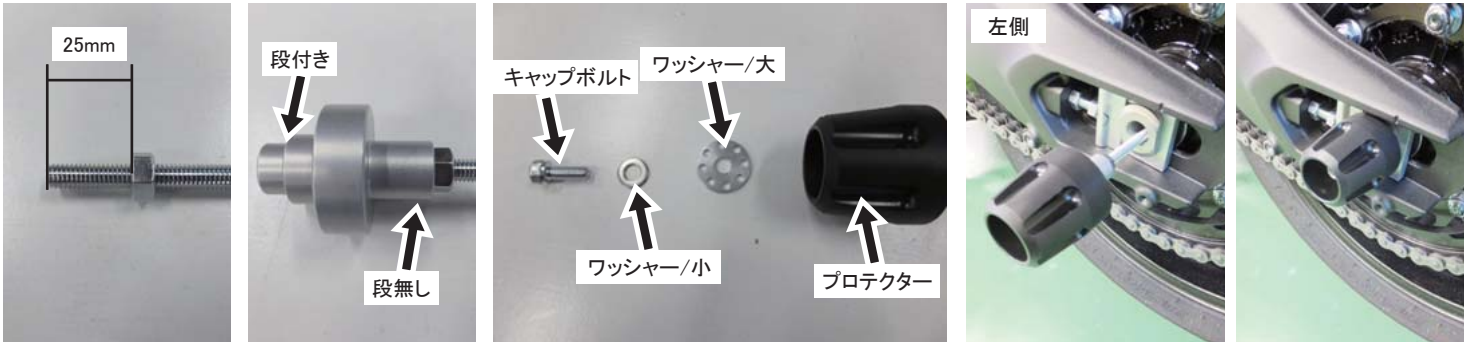
① アクスルパッド本体	X2個	⑥ ワッシャー/小	X2個
② スペーサーカラー/大	X1個	⑦ スプリングワッシャーM6	X1個
③ スペーサーカラー/小	X1個	⑧ 袋ナットM6	X1個
④ キャップボルトM6X15	X1個	⑨ ナットM6	X1個
⑤ ワッシャー/大	X2個	⑩ シヤフト	X1個



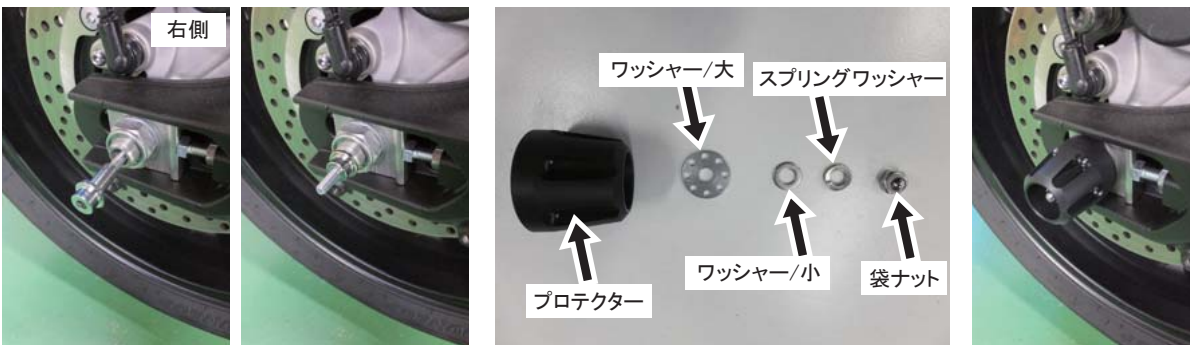
### ■ 年式適合表

車種	年式	型式	備考
MT-09	14	RN34J	ABS車可
MT-09 TRACER	15	RN36J	

### ■ 取付方法



- 1) シヤフトに淵から25mmのところになットM6を通します。
- 2) スペーサーカラー/大を段無し側をナット側にて取り付けます。
- 3) プロテクター・ワッシャー/大・ワッシャー/小・キャップボルトM6X15の順にスペーサーカラー/大に取り付けます。
- 4) アクスルシヤフトの左側より差し入れます。



- 5) スペーサーカラー/小を外形の小さい方をボトムケースにしヤフトに通します。
- 6) プロテクター・ワッシャー/大・ワッシャー/小・スプリングワッシャーM6・袋ナットM6の順でシヤフトに取り付けます。

製品に関するご不明な点やご質問がございましたらお気軽に販売店もしくは下記までお問い合わせください

本製品の内容は平成27年04月現在のものです

販売元

株式会社 **ワイズギア**

〒432-8058 静岡県浜松市南区新橋町1103  
TEL 0570-050814

製造元

株式会社 **アクティブ**

〒470-0117 愛知県日進市藤塚七丁目55番地  
TEL 0561-72-7011 (代) FAX 0561-72-7012

150415KIT00