



リムライングラフィック 組付説明書

適応機種
12~19インチリム

はじめに

工数：1.0h

ご購入誠にありがとうございます。

本書には商品の正しい組付方法と注意事項について説明してあります。性能を十分発揮し、安全にお使いいただくために、本書をよくお読みいただきますようお願い申し上げます。

本書では正しい組み付け、取り扱いに関する事項を下記のシンボルマークで表示しています。

注意 取扱いを誤った場合、物的損害の発生が想定される場合を示してあります。

要点 正しい取扱方法や、作業上のポイントを示してあります。

構成部品

No.	部品名称	数量	備考
①	テープ	18	

留意事項

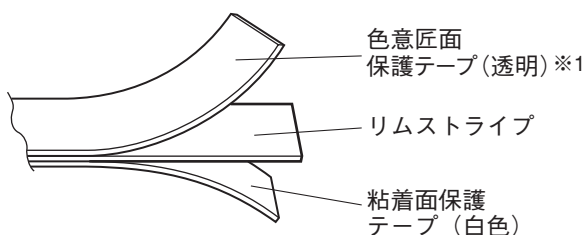
- テープは、17インチリムへ最適形状にカットしていますが、12~19インチリムにも適応します。
- 17インチリムの場合はホイール片面に4本使用し、1車種で16本要します。当製品は18本入りですので、残りは17インチリムより大きい場合、もしくは予備にご利用ください。
- テープは、粘着面と色意匠面に保護テープを設けており3枚重ねです。テープ同士の繋ぎ目は重ね貼りをしますので、その都度色意匠面の保護テープをはがしてください。
- テープの粘着剤は、約24時間で接着強度が最大になりますので、それまではできるだけ走行や洗車は控えてください。

組付方法

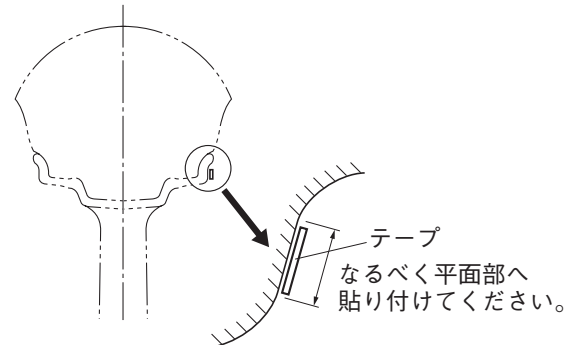
要点

- 作業は、ホイールを取り外して横倒しにした場合の方が容易で確実です。
- ホイールのテープ貼付け部をきれいに清掃し、充分に脱脂するとともに、油脂類が付着していないきれいな手で作業をしてください。

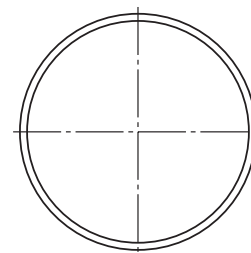
- (1) 粘着面保護テープ(白色)の端部を2~3cmはがして、リムの図指位置に貼り付けます。



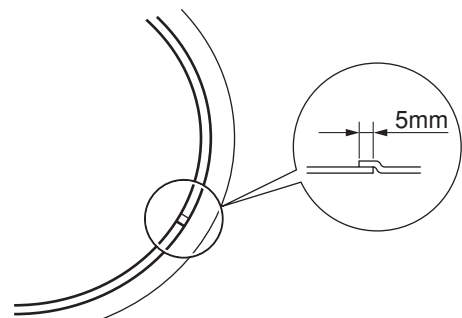
※1: 保護テープの上からセロハンテープを貼り、いっしょにはがすと簡単に保護テープをはがせます。



- (2) 残りの粘着面保護テープをはがしながら、スムーズな円弧を描くようにして貼り付けます。



- (3) すべりの良いきれいなウエスなどでテープをよく圧着させます。
- (4) 色意匠面保護テープ(透明)をはがします。
- (5) 2枚目以降のテープを約5mm重ねて貼り付けます。



注意

- 高圧洗車機での洗車は、テープがはがれる恐れがありますので行わないでください。
- テープは、外装用の高耐候材を使用していますが、車両の保管条件によっては退色する場合があります。

●商品に関するお問い合わせ

株式会社ワイズギア



0570-050814

オープン時間 月曜~金曜(休日、弊社所定の休日を除く)
9:00~12:00 13:00~17:30

○一般の固定電話の場合、全国一律市内通話料でご利用いただけます。

○IP電話や電話機の設定によってはご利用いただけません。

〒432-8058 静岡県浜松市南区新橋町1103番地 FAX.053-443-2187