	<h1 style="text-align: center;">ディスクブレーキキット 組付・取扱説明書</h1>	<p style="text-align: center;">適応機種</p> <p style="text-align: center;">SR400 ('88 3HT1~) SR500 ('88 3GW1~)</p>
--	---	--

2001年以前のドラムブレーキ車にこのキットを装着する場合は、別売のワイズギア製キャストホイールセットまたは2001年以降のノーマルフロントホイールが必要となります。

はじめに

工数：1.5h

❑お客様へ

お買い上げ誠にありがとうございます。

本書には商品の正しい組付方法と注意事項について説明してあります。商品を正しくお使いいただくために、ご使用前に必ず本書をよくお読みいただき、ご不明な点は販売店にお問い合わせください。

本製品は、オートバイに関する整備上の一般的な知識および技能を有する方（販売店、整備業者）が組み付けることを前提としております。それ以外の方が組み付けを行うと知識不足、技能不足のため、トラブル、機械破損などの原因となることがありますので、販売店に組み付けを依頼してください。本書は、お車の取扱説明書および本品の取付に際して取り外した部品と一緒に保管してください。お車を譲られるときは、この説明書もお渡しください。

❑販売店様へ

本製品の商品説明および取り扱い上の注意点を、お客様に充分ご説明いただくようお願い申し上げます。

本書および本品の取付に際して取り外した部品は、必ずお客様にお渡しください。

本書では正しい組み付け、取り扱いに関する事項を下記のシンボルマークで表示しています。

⚠ 警告 取り扱いを誤った場合、死亡または重傷に至る可能性が想定される場合を示してあります。

⚠ 注意 取り扱いを誤った場合、傷害に至る可能性または物的損害の発生が想定される場合を示してあります。



ヤマハサービスマニュアルを参照してください。


構 成 部 品

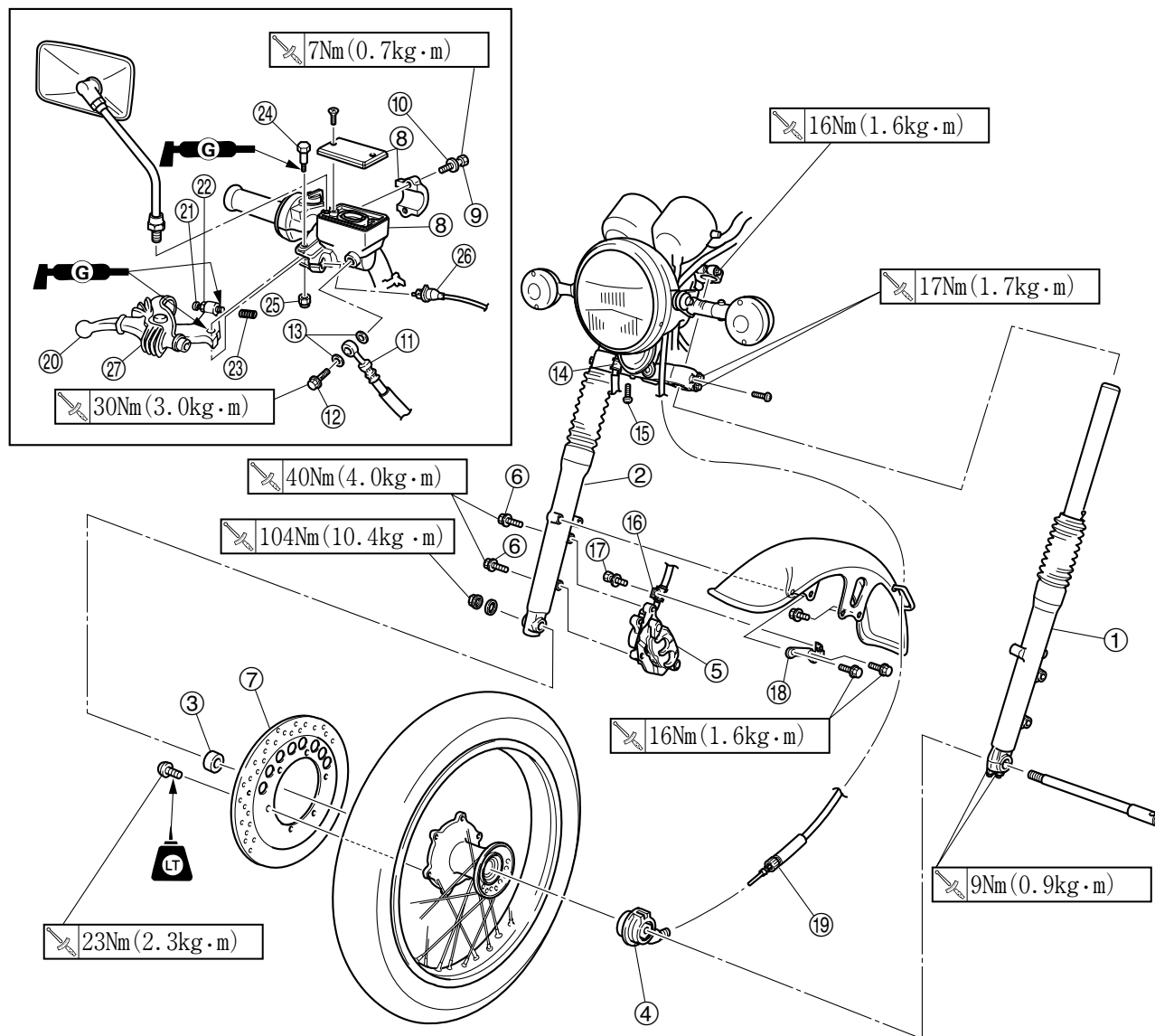
No.	品 名	部 品 番 号	数 量	備 考
①	フロントフォークAss'y左	3HT-23102-10	1	
②	フロントフォークAss'y右	3HT-23103-10	1	
③	カラー	90387-177R1	1	
④	ギヤユニットAss'y	4TR-25190-20	1	
⑤	キャリパーAss'y	3HT-2580U-10	1	
⑥	ボルト	90105-10638	2	M10 ⑤キャリパー取付用
⑦	ブレーキディスク	3JB-2582U-01	1	
⑧	マスターシリンダーAss'y	3YF-2583T-00	1	
⑨	ボルト	97017-06025	2	M6×25 ⑧マスターシリンダー取付用
⑩	ワッシャー	92907-06600	2	M6 ⑧マスターシリンダー取付用
⑪	ブレーキホース	3HT-25872-10	1	
⑫	ユニオンボルト	90401-10159	2	
⑬	ワッシャー	90201-10118	4	銅ワッシャー
⑭	ホースホルダー	3HT-25886-00	1	
⑮	ボルト	95027-06010	1	M6×10 ⑭ホースホルダー取付用
⑯	ケーブルホルダー	5JX-21598-00	1	
⑰	ボルト	95027-06010	1	M6×10 ⑯ケーブルホルダー取付用
⑱	ブレーキホースホルダー	3HT-25887-00	1	
⑲	スピードメーターケーブル	3HT-83550-00	1	
⑳	ブレーキレバー	38W-83922-00	1	
㉑	スクリュー	90149-06131	1	ブレーキレバー遊び調整用
㉒	ナット	90170-06010	1	ブレーキレバー遊び調整用
㉓	スプリング	90501-10312	1	
㉔	ボルト	90109-06577	1	ブレーキレバー取付用
㉕	ナット	95617-06100	1	ブレーキレバー取付用
㉖	ブレーキスイッチ	26H-83980-00	1	
㉗	レバーカバー	1T5-26372-00	1	
㉘	取説&改造概要等説明書		1	


取 付 方 法

▲ 注 意

- 平坦な場所で車両が倒れないように固定してから作業を開始してください。
- キット以外の部品は、スタンダード車のものを再使用します。
- 取り外した部品は再使用しませんが、スタンダードに戻す時に必要となりますので大切に保管してください。

1. スタンダード車のフロントホイール、フロントフォークを取り外します。 
2. サービスマニュアルを参照してキットの部品を組み付けます。



3. 組み付け後、マスターシリンダーにブレーキフルード（ヤマハブレーキフルードBF-4）を注入してブレーキのエア抜きをします。 

▲ 警 告

取り付け後、ディスクの振れ、フロントブレーキの効き具合、スピードメーター、フロントフォークの作動確認をしてください。 