

	<b>キャストホイールセット</b> <b>取付・取扱説明書</b>	品番
		Q5K-YSK-008-M01/M02

## はじめに

工数：2.4h

## ☑お客様へ

新タイヤ装着の場合(タイヤ入替しない場合)：2.0h

お買い上げ誠にありがとうございます。

本書には商品の正しい取付方法及び注意事項について説明してあります。商品を正しくお使いいただくために、ご使用前に必ず本書をよくお読みいただき、ご不明な点は販売店にお問い合わせください。

本製品は、オートバイに関する整備上の一般的な知識および技能を有する方(販売店、整備業者)が取り付けることを前提としております。それ以外の方が取り付けを行うと知識不足、技能不足のため、トラブル、機械破損などの原因となることがありますので、販売店に取り付けを依頼してください。本書は、車両の取扱説明書および本品の取り付けに際して取り外した部品と一緒に保管してください。車両を譲られるときは、この説明書もお渡しください。

## ☑販売店様へ

本製品の商品説明および取扱上の注意点を、お客様に充分ご説明いただくようお願い申し上げます。

本書および本品の取り付けに際して取り外した部品は、必ずお客様にお渡しください。

本書では正しい取り付け、取り扱いに関する事項を下記のシンボルマークで表示しています。

**警告** 取扱いを誤った場合、死亡または重傷及び傷害に至る可能性が想定される場合を示してあります。

**注意** 取扱いを誤った場合、物的損害の発生が想定される場合を示してあります。

**要点** 正しい取扱方法や、作業上のポイントを示してあります。



ヤマハサービスマニュアルを参照してください。

## 構 成 部 品

No.	品 名	部 品 番 号	数 量	備 考
①	フロントキャストホイールAss'y	—	1	ベアリング、オイルシール取付済
	オイルシール左	93105-45017	1	フロントホイールに取付済
	ベアリング	93306-30317	2	フロントホイールに取付済
	オイルシール右	93106-28023	1	フロントホイールに取付済
	フロントホイールスペーサー	90560-17126	1	フロントホイールに取付済
	メータークラッチ	341-25149-00	1	フロントホイールに取付済
	クラッチリテーナー	341-25846-00	1	フロントホイールに取付済
②	バルブAss'y	—	2	チューブタイヤ装着時は使用しません
③	ディスクブラケット	—	1	
④	ボルト	90111-08057	6	ディスクブラケット取付用
⑤	ボルト	90109-06254	6	ディスク取付用
⑥	ナット	95604-06200	6	ディスク取付用
⑦	ハウジングカバー	—	1	
⑧	リヤキャストホイールAss'y	—	1	ベアリング、オイルシール取付済
	ベアリング右	93306-30317	1	リヤホイールに取付済
	ベアリング左	93306-20348	1	リヤホイールに取付済
	リヤホイールスペーサー	—	1	リヤホイールに取付済
⑨	カラー	—	1	
⑩	クラッチハブ	—	1	
	クラッチハブベアリング	93306-20469	1	クラッチハブに取付済
	クラッチハブカラー	—	1	クラッチハブに取付済
	クラッチハブオイルシール	93102-28022	1	クラッチハブに取付済
⑪	スプロケット	Q9K-YSK-001-861	1	428 56J
⑫	クラッチハブダンパー	1KT-25364-00	6	
⑬	スプロケットボルト	90111-08057	6	スプロケット取付用
⑭	ボルト	91317-08016	3	ハウジングカバー取付用

部品番号の記載が無いものは、補修部品の設定はありません。

## 取 付 方 法

### ⚠ 警 告

平坦な場所で車両が倒れないように固定してから作業を始めてください。

### 要 点

- キット以外の部品は、スタンダード車の部品を再使用します。
- 取り外した部品で再使用しない部品は、スタンダードに戻すときに必要となりますので大切に保管してください。

## ■ フロント

1. キットのフロントキャストホイール①にあらかじめバルブAss'y②、ディスクブラケット③、タイヤ（別売）、ハウジングカバー⑦を仮組みしておきます。
2. スタンダード車のフロントホイールを取り外します。☐
3. 取り外したスタンダードホイールよりブレーキディスクを取り外します。
4. 取り外したブレーキディスクをキットのフロントキャストホイール①にボルト⑤、ナット⑥で取り付けます。

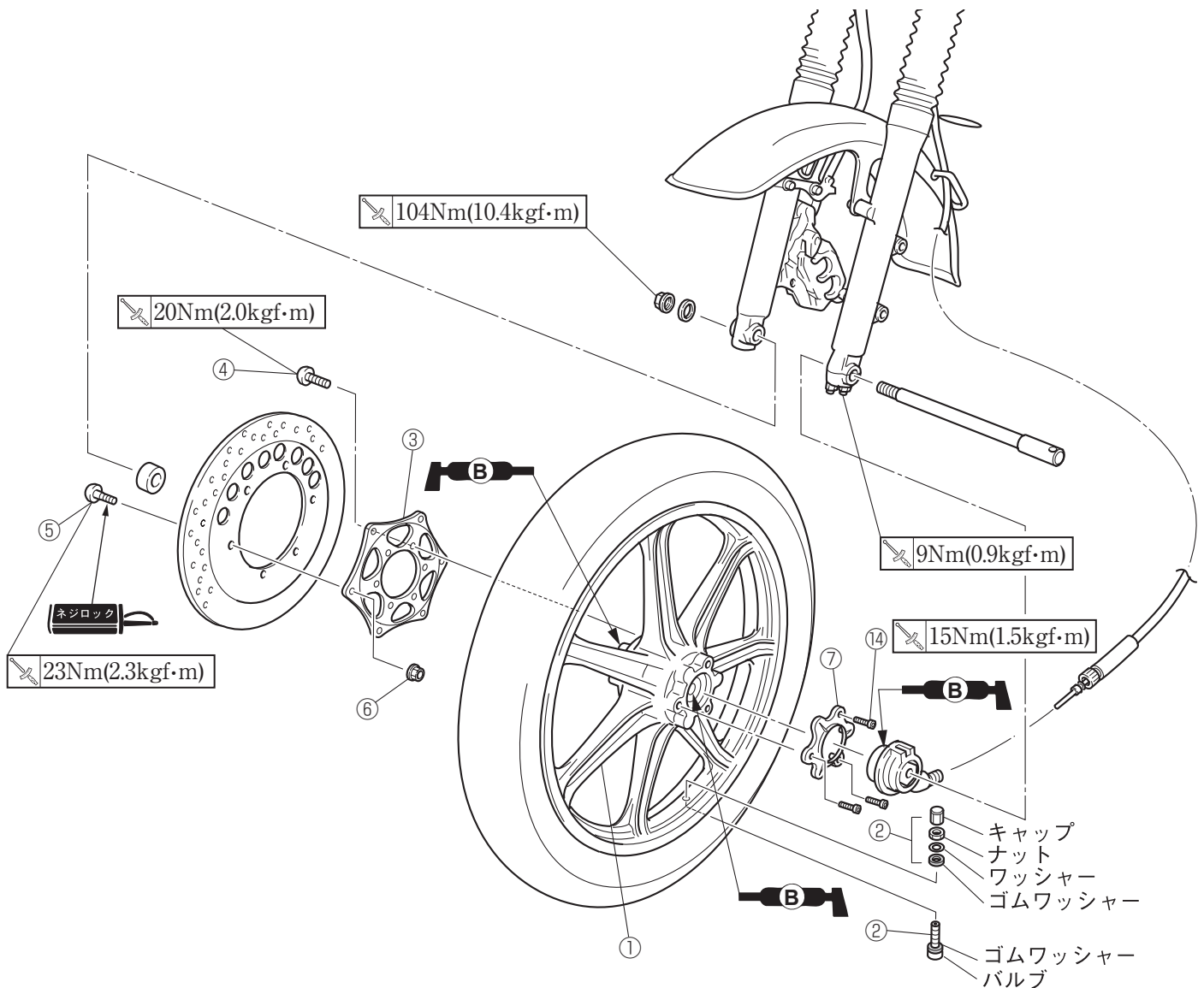
### ⚠ 警告

- タイヤ空気圧の確認をしてください。空気圧に異常がある場合は、操縦安定性に影響を及ぼしたり、パンクの原因となります。
- ホイールバランスの点検、調整をしてください。ホイールバランスが悪いと操縦安定性を損なう原因となります。

5. キットのフロントホイールを取り付けます。☐

### 注意

オイルシールリップ部にグリースを塗布してからフロントホイールを取り付けてください。



### ⚠ 警告

取付後、ディスクの振れ、フロントブレーキの効き具合、スピードメーター、フロントフォークの作動確認をしてください。☐

## ■ リヤ

### 注意

リヤホイールのドラム部には錆発生予防のため、防錆剤を塗布しています。ブレーキシュー取付前にブレーキクリーナーなどで必ず脱脂をしてください。また、保管状況によっては発錆することがありますが性能、機能には問題ありませんので、軽く錆を除去して取り付けてください。

1. キットのリヤキャストホイール⑧にあらかじめバルブAss'y②、タイヤ（別売）、クラッチハブダンパー⑫、クラッチハブ⑩、スプロケット⑪を仮組みしておきます。

### 要点

スプロケットは、歯数の刻印がある方を外側に向けて取り付けます。

2. スタンダード車のリヤホイールを取り外します。☐

3. 取り外したスタンダードホイールよりブレーキシュープレートを取り外します。

4. 取り外したブレーキシュープレートをキットのリヤキャストホイール⑧に取り付けます。

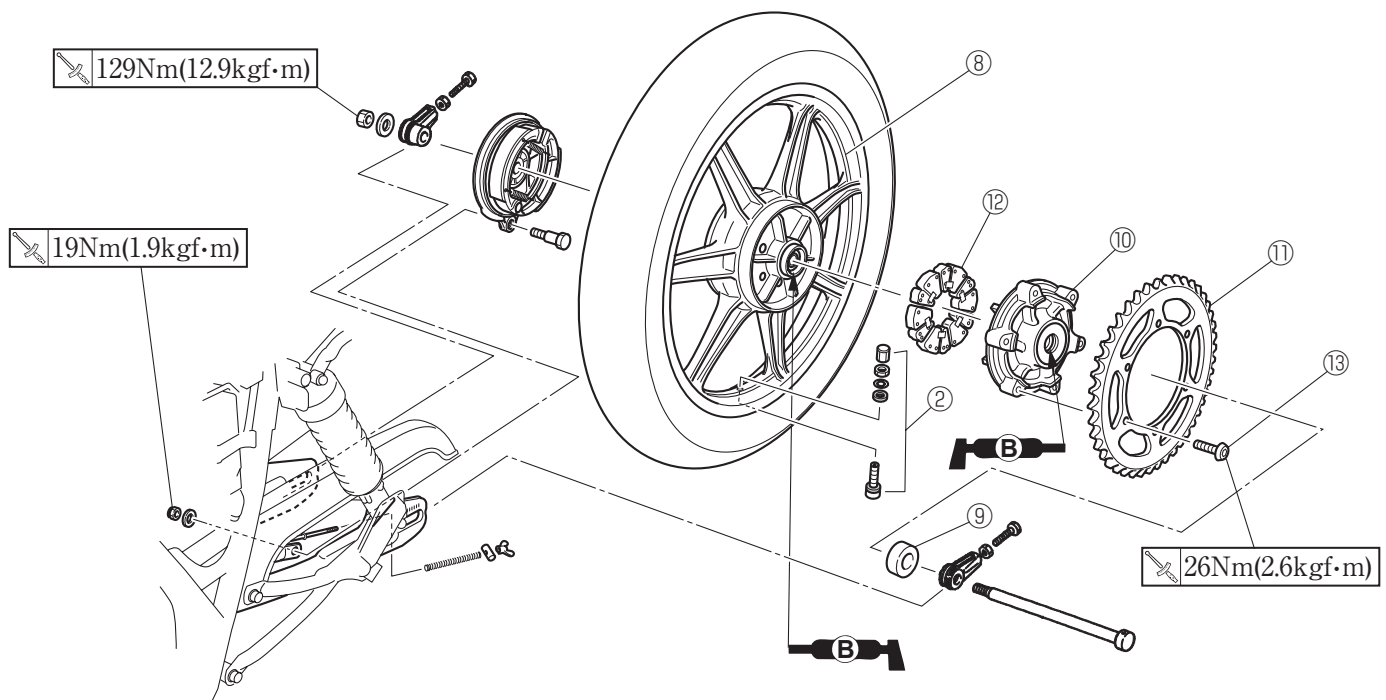
### 警告

- タイヤ空気圧の確認をしてください。空気圧に異常がある場合は、操縦安定性に影響を及ぼしたり、パンクの原因となります。
- ホイールバランスの点検、調整をしてください。ホイールバランスが悪いと操縦安定性を損なう原因となります。

5. キットのリヤホイールを取り付けます。☐

### 注意

オイルシールリップ部にグリースを塗布してからリヤホイールを取り付けてください。



### 警告

取付後、ブレーキペダルの遊び量、リヤブレーキの効き具合、ドライブチェーンの張り具合の点検、確認をしてください。☐

●商品に関するお問い合わせ

株式会社ワイズギア



0120-819049

オープン時間 月曜～金曜（祝日、弊社所定の休日除く）  
9:30～12:00 13:00～17:00

◎音声アナウンスに沿って担当部署をお選びください。

〒430-0946 静岡県浜松市中央区元城町115-10 元城町共同ビル FAX 053-488-5630