	<b>シルバーウインカーバルブセット</b> <b>組付・取扱説明書</b>	<b>適応機種</b> <b>YP250G (5VG)</b>
--	---	------------------------------------

はじめに

工数：0.3h

#### ▼お客様へ

お買い上げ誠にありがとうございます。

本書には商品の正しい組付方法と注意事項について説明してあります。商品を正しくお使いいただくために、ご使用前に必ず本書をよくお読みいただき、ご不明な点は販売店にお問い合わせください。

本製品は、オートバイに関する整備上の一般的な知識および技能を有する方（販売店、整備業者）が組み付けることを前提としております。それ以外の方が組み付けを行うと知識不足、技能不足のため、トラブル、機械破損などの原因となることがありますので、販売店に組み付けを依頼してください。本書は、お車の取扱説明書および本品の取付に際して取り外した部品と一緒に保管してください。お車を譲られるときは、この説明書もお渡しください。

#### ▼販売店様へ

本製品の商品説明および取り扱い上の注意点を、お客様に充分ご説明いただくようお願い申し上げます。

本書および本品の取付に際して取り外した部品は、必ずお客様にお渡しください。

本書では正しい組み付け、取り扱いに関する事項を下記のシンボルマークで表示しています。

**⚠ 警告** 取り扱いを誤った場合、死亡または重傷に至る可能性が想定される場合を示してあります。

**⚠ 注意** 取り扱いを誤った場合、傷害に至る可能性または物的損害の発生が想定される場合を示してあります。

**要 点** 正しい取扱方法や、作業上のポイントを示してあります。



ヤマハサービスマニュアルを参照してください。

### 構 成 部 品

No.	品 名	部品番号	数量	備 考
①	ウインカーバルブセット		1	4個入り

#### ⚠ 注意

- キット以外の部品は、スタンダード車のものを再使用します。
- 取り外した部品は再使用しませんが、スタンダードに戻す時に必要となりますので大切に保管してください。

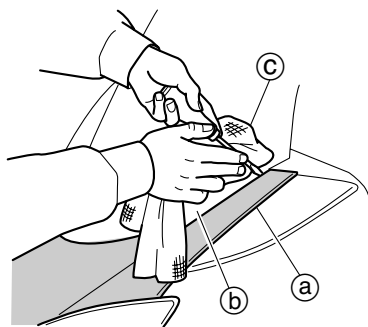
### 取 付 方 法

#### ⚠ 警告

バッテリー⊖端子を外してから作業を行ってください。📖

#### フロント

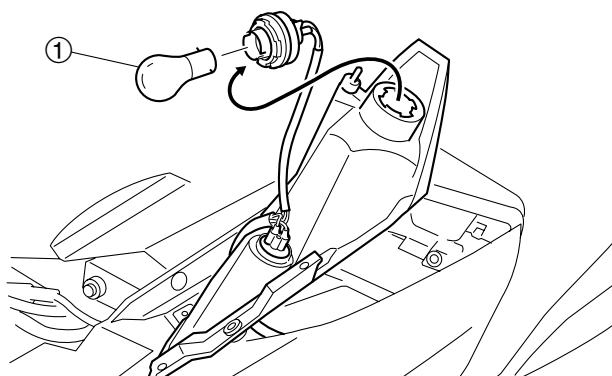
1. スタンダード車のアッパーカバー①を取り外します。



#### ⚠ 注意

アッパーカバーの取り外しは、アッパーカバーとウインドシールド②の嵌合部に⊖ドライバーなどを差し込んで行うと取り外しが容易に行えます。このときアッパーカバーとウインドシールド傷付き防止のためウエス③などでカバーをして行ってください。

- 2.スタンダード車のフラッシャーランプAss'yを取り外します。
- 3.スタンダード車のソケットからバルブを外して、キットのバルブ①に交換します。



- 4.フラッシャーランプAss'yを取り付けます。
- 5..アッパーカバーを取り付けます。

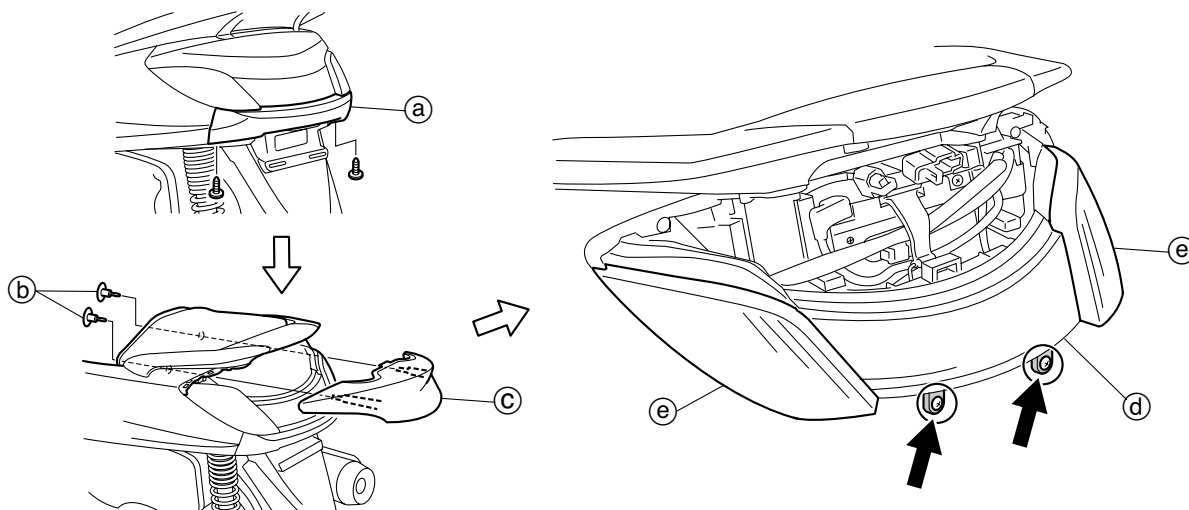
## リヤ

- 1.スタンダード車のリヤカバー下②を取り外します。 ☐
- 2.スタンダード車のシートを開け、トランク後部のプッシュリベット③を外してリヤカバー上④を取り外します。 ☐

## 要 点

プッシュリベットは、トランク後部に付けたままにしないで必ず取り外してください。

- 3.テールレンズ⑤を取り外して、左右のフラッシャーレンズ⑥を取り外します。
- 4.フロントと同様にソケットからバルブを外して、キットのバルブに交換します。



- 4.フラッシャーレンズ、テールレンズを取り付けます。
- 5..リヤカバー上、リヤカバー下を取り付けます。

## 警告

- 交換後、バッテリー⊖端子を確実に接続をし、フラッシャーの作動を確認してください。
- バルブ切れで交換する場合はキットのバルブまたは同等のオレンジ色のバルブを使用してください。それ以外のバルブ（スタンダード車と同色の白色など）を使用すると道路運送車両法の違反となります。



インターネットホームページ  
<http://www.ysgear.co.jp/mc/>

●商品に関するお問い合わせ

**株式会社ワイズギア 営業部 053-443-2180**

●商品の仕様及び価格は予告無く変更される場合があります。●商品は予告無く販売を終了させていただく場合があります。●カスタムパーツ装着の場合、オートバイ本体のクレーム及びメーカーサービスを受けられない場合があります。

〒432-8058 静岡県浜松市新橋町1103番地  
 FAX.053-443-2187

