 SPECIAL GEAR & ACCESSORIES <b>Y'S GEAR</b>	<b>メッキハンドルホルダーカバーセット 組付・取扱説明書</b>	<b>適応機種 YP250 (4D9)</b>
--	---------------------------------------	-----------------------------

はじめに

工数：0.4h

❑お客様へ

お買い上げ誠にありがとうございます。

本書には商品の正しい組付方法と注意事項について説明してあります。商品を正しくお使いいただくために、ご使用前に必ず本書をよくお読みいただき、ご不明な点は販売店にお問い合わせください。

本製品は、オートバイに関する整備上の一般的な知識および技能を有する方（販売店、整備業者）が組み付けることを前提としております。それ以外の方が組み付けを行うと知識不足、技能不足のため、トラブル、機械破損などの原因となることがありますので、販売店に組み付けを依頼してください。本書は、お車の取扱説明書および本品の取付に際して取り外した部品と一緒に保管してください。お車を譲られるときは、この説明書もお渡しください。

❑販売店様へ

本製品の商品説明および取り扱い上の注意点を、お客様に充分ご説明いただくようお願い申し上げます。

本書および本品の取付に際して取り外した部品は、必ずお客様にお渡しください。

本書では正しい組み付け、取り扱いに関する事項を下記のシンボルマークで表示しています。

**警告** 取り扱いを誤った場合、死亡または重傷に至る可能性が想定される場合を示してあります。

**注意** 取り扱いを誤った場合、傷害に至る可能性または物的損害の発生が想定される場合を示してあります。



ヤマハサービスマニュアルを参照してください。

## 構成部品

No.	品名	部品番号	数量	備考
①	ハンドルカバー1	1B7-26143-00	1	
②	ハンドルカバー2	1B7-26230-00	1	
③	ハンドルアンダーカバー	1B7-26145-00	1	
④	エンブレム	4XV-2341B-00	1	
⑤	ハンドルアッパーホルダー		2	
⑥	プラグ	90338-08163	4	

部品番号欄が空欄のものは、補修部品の設定はありません。


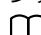


**注意**

- キット以外の部品は、スタンダード車のものを再使用します。
- 取り外した部品は再使用しませんが、スタンダードに戻す時に必要となりますので大切に保管してください。

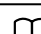
## 取付方法

**警告**

- 車両が倒れないように固定してから、作業を始めてください。
- バッテリー端子を外してから作業を行ってください。

1. スタンダード車のウインドシールド、フロントカバー、インナーパネル、メーターAss'yを取り外します。 
2. スタンダード車のハンドルカバー1、2を取り外します。 
3. ハンドルスイッチ左右リード線カプラーの接続を外して、ハンドルアンダーカバーの通し部から外します。
4. ハンドルアッパーホルダーを取り外します。 
5. ハンドルを一旦取り外して、スタンダード車のハンドルアンダーカバーを取り外します。
6. セットのハンドルアンダーカバー③を取り付けます。
7. セットのハンドルアッパーホルダー⑤でハンドルを取り付けます。 

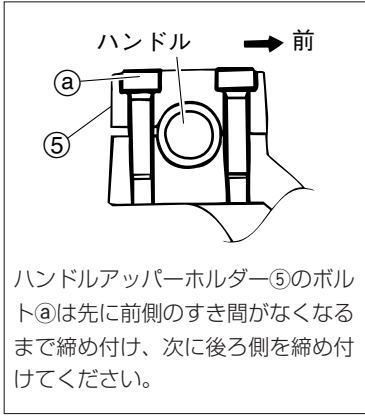
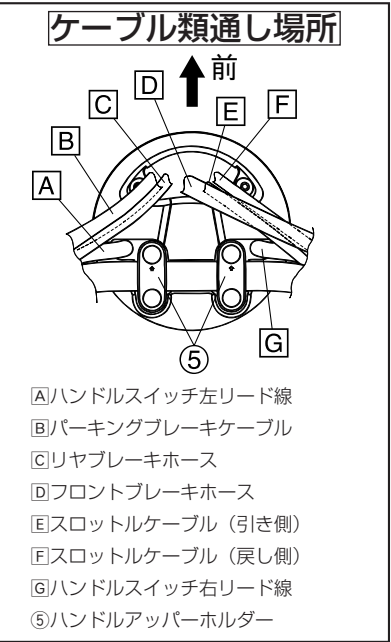
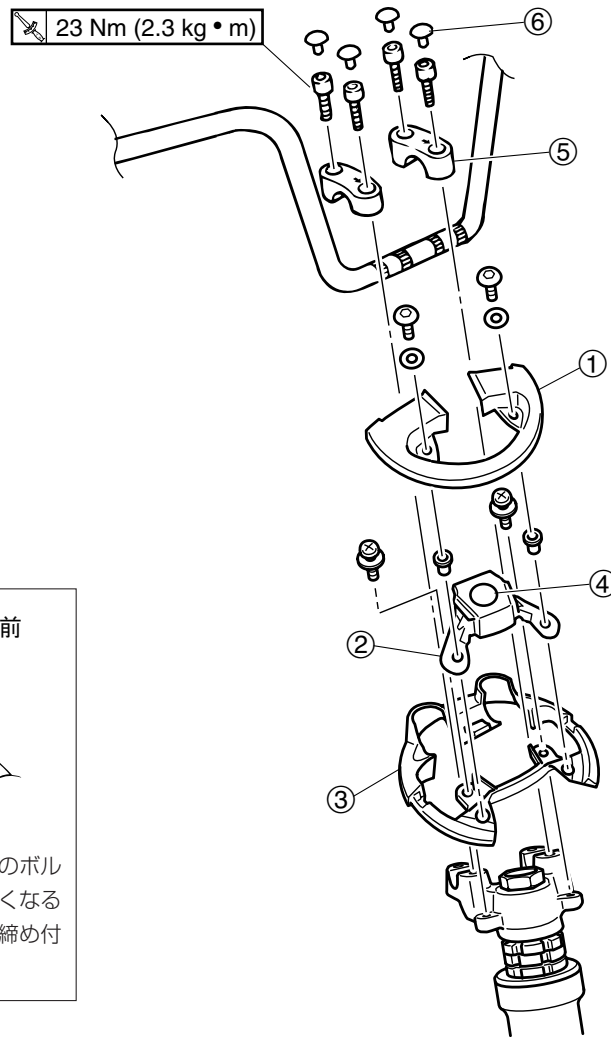
**注意**

ハンドルアッパーホルダーの締め付けは前側のボルトを先に締め付け、次に後側を締め付けます。 

8. 前後ブレーキホース、スロットルケーブル、パーキングブレーキケーブルは、スタンダード車のアンダーカバーと同じ位置に通します。 〰
9. ハンドルスイッチ左右各リード線をハンドルアンダーカバーの孔部に通してカブラーを接続します。
10. セットのハンドルカバー2②、1①を取り付けます。
11. 音叉エンブレム④裏のシールを剥がしてハンドルカバー2②に貼り付けます。
12. バッテリー⊖端子を接続して照明、信号系統の作動確認をします。 〰
13. メーターAss'y、インナーパネル、ウインドシールド、アッパーカバーを取り付けます。 〰

**警告**

- 前後ブレーキの作動、効き具合を確認してください。 〰
- スロットルケーブル、パーキングブレーキケーブルの調整は確実に行ってください。 〰



**注意**

- ホース、ケーブル類は、ハンドルの動作に影響しないように極端な張り、ねじれ、他部品との干渉に充分注意して取り回してください。
- バッテリーを接続して照明、信号系統の作動確認をしてください。
- 組み付け終了後ハンドルを左右に切り、動作不良がないことを確認してください。また、各部品に緩みやガタつきがないか充分確認し、定期的にボルトの増締めを行ってください。

**安全に関するご注意**  
 商品を正しくお使いいただく為、ご使用前に必ず取扱いの注意事項をご確認いただき、ご不明な点は販売店にお問合せ下さい。



インターネットホームページ  
<http://www.ysgear.co.jp/>

●商品に関するお問い合わせ

**株式会社ワイズギア** **0570-050814**

オープン時間 月曜～金曜(祝日、弊社所定の休日を除く)  
 9:00～12:00 13:00～17:30  
○一部の固定電話の都合、全国一律市内通話料でご利用いただけます。  
 ◎IP電話や電話機の設定によってご利用いただけません。

●商品の仕様及び価格は予告無く変更される場合があります。●商品は予告無く販売を終了させていただきます場合があります。●カスタムパーツ装着の場合、オートバイ本体のクレーム及びメーカーサービスを受けられない場合があります。●ヤマハ発動機統合システムの中でISO14001を認証取得しました。

〒432-8058 静岡県浜松市南区新橋町1103番地 FAX.053-443-2187

