

|  |                               |                                      |
|--|-------------------------------|--------------------------------------|
|  <p>SPECIAL GEAR &amp; ACCESSORIES<br/><b>Y'S GEAR</b></p> | <h2>ミニスクリーン<br/>組付・取扱説明書</h2> | <p>適応機種<br/><b>WR250R/WR250X</b></p> |
|--|-------------------------------|--------------------------------------|

はじめに

工数：0.2h

❑お客様へ

お買い上げ誠にありがとうございます。

本書には商品の正しい組付方法と注意事項について説明してあります。商品を正しくお使いいただくために、ご使用前に必ず本書をよくお読みいただき、ご不明な点は販売店にお問い合わせください。

本製品は、オートバイに関する整備上の一般的な知識および技能を有する方（販売店、整備業者）が組み付けることを前提としております。それ以外の方が組み付けを行うと知識不足、技能不足のため、トラブル、機械破損などの原因となることがありますので、販売店に組み付けを依頼してください。本書は、お車の取扱説明書および本品の取付に際して取り外した部品と一緒に保管してください。お車を譲られるときは、この説明書もお渡しく下さい。

❑販売店様へ

本製品の商品説明および取り扱い上の注意点を、お客様に充分で説明いただくようお願い申し上げます。

本書および本品の取付に際して取り外した部品は、必ずお客様にお渡しく下さい。

本書では正しい組み付け、取り扱いに関する事項を下記のシンボルマークで表示しています。

**⚠ 警告** 取り扱いを誤った場合、死亡または重傷に至る可能性が想定される場合を示してあります。

**⚠ 注意** 取り扱いを誤った場合、傷害に至る可能性または物的損害の発生が想定される場合を示してあります。

### 構 成 部 品

| No. | 品 名       | 部 品 番 号     | 数 量 | 備 考   |
|-----|-----------|-------------|-----|-------|
| ①   | ミニスクリーン   |             | 1   |       |
| ②   | スクリーンステー左 |             | 1   |       |
| ③   | スクリーンステー右 |             | 1   |       |
| ④   | ウエルナット    |             | 4   |       |
| ⑤   | ボルト       | 95022-08045 | 4   | M8×45 |
| ⑥   | スクリュ      | 90150-05024 | 4   |       |
| ⑦   | カラー       | 90387-085E1 | 4   |       |
| ⑧   | ゴムワッシャー   |             | 4   |       |
| ⑨   | ワッシャー     |             | 4   |       |

部品番号欄が空欄のものは、補修部品の設定はありません。

**⚠ 警告**

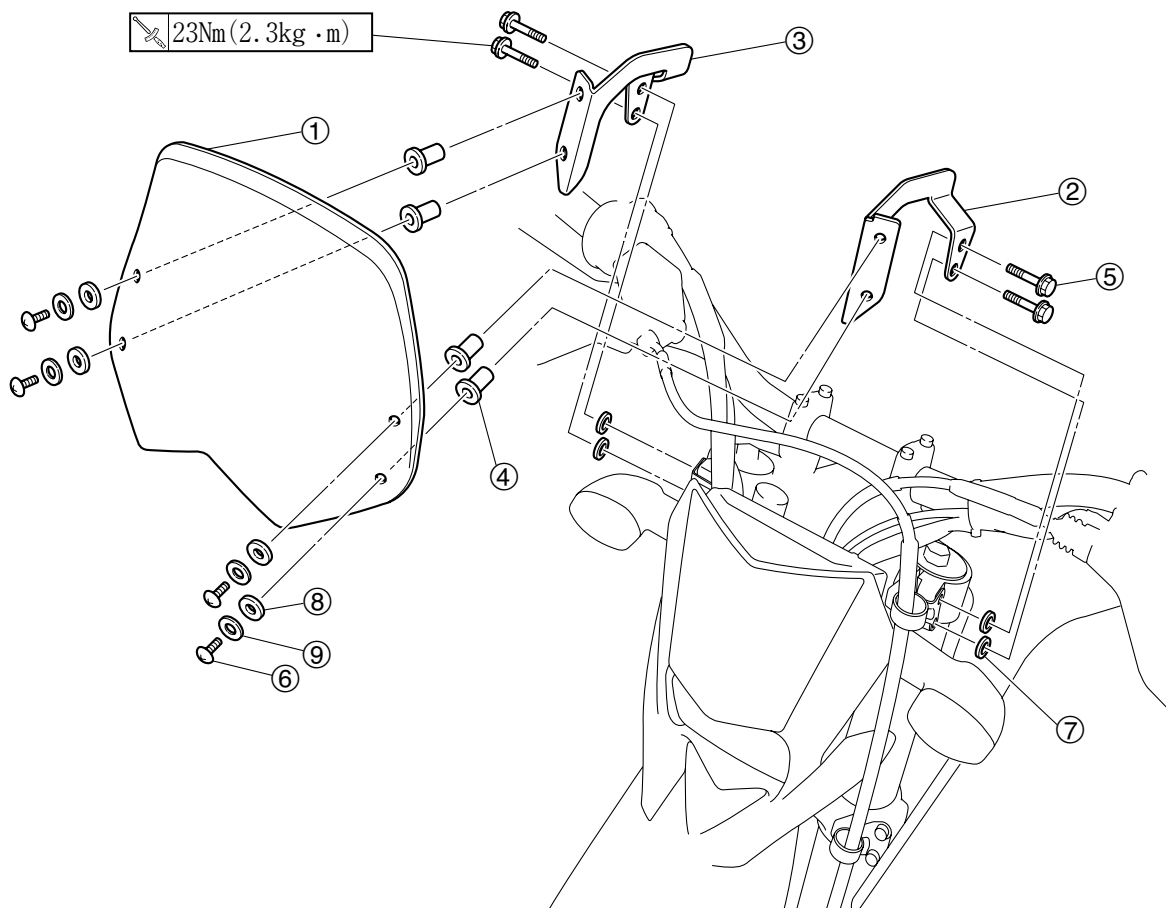
路面状況、天候によりハンドリングに変化が感じられる場合があります。十分に速度を落として走行してください。

**⚠ 注意**

- 平坦な場所で車両が倒れないように固定してから作業を開始してください。
- 取り外した部品は再使用しませんが、スタンダードに戻す時に必要となりますので大切に保管してください。

## 取 付 方 法

- 1.スタンダード車のフロントフラッシュャーステー取付ボルトを取り外します。
- 2.スタンダード車のフロントフラッシュャーステーとスクリーンステー左②（右③）の間にカラー⑦を挟んでボルト⑤で仮締め付けします。
- 3.スクリーンステーにウエルナット④を取り付けます。
- 4.ミニスクリーン①をスクリュー⑥、ワッシャー⑨、ゴムワッシャー⑧で取り付けます。
- 5.ボルト⑤を締め付けします。



## 取 り 扱 い 上 の ご 注 意

### ▲ 注 意

- 走行前、確実に取付けてあるか、ガタ付きがないか点検してください。
- スクリーンの清掃はキズを付けないように、柔らかいスポンジまたは布で石鹸液を使用し、水洗いしてください。ワックス類、ユニコンカークリーム、コンパウンド入のクリーニング剤は使用しないでください。
- スクリーンへ、ガソリン、ブレーキオイル、アルコールなどの化学薬品をつけないでください。ヒビ割れの原因になります。
- ヒビ割れしたスクリーンは使用しないでください。
- バイクカバーをかぶせ高温下で放置しますと、カバー内に熱がこもりスクリーンが変形する場合がありますので、日陰や風通しのよいところに駐車してください

#### ▲ 安全に関するご注意

商品を正しくお使いいただく為、ご使用前に必ず取扱いの注意事項をご確認いただき、ご不明な点は販売店にお問合せ下さい。



インターネットホームページ  
<http://www.ysgear.co.jp/>

#### ● 商品に関するお問い合わせ

**株式会社ワイズギア**  **0570-050814**  
オープン時間 月曜～金曜(祝日、弊社所定の休日を除く)  
 9:00～12:00 13:00～17:30  
 ◎一般の固定電話の発信: 全国一律市内通話料でご利用いただけます。  
 ◎IP電話や携帯電話の発信によってはご利用いただけません。

●商品の仕様及び価格は予告無く変更される場合があります。●商品は予告無く販売を終了させて頂いた場合があります。●カスタムパーツ装着の場合、オートバイ本体のクレーム及びメーカーサービスを受けられない場合があります。●ヤマハ発動機統合システムの中でISO14001を認証取得しました。

〒432-8058 静岡県浜松市南区新橋町1103番地 FAX.053-443-2187

