	スモールフラッシャー&テール 組付・取扱説明書	適応機種 DS250
--	--	-----------------------

はじめに

工数：1.0h

❑お客様へ

お買い上げ誠にありがとうございます。

本書には商品の正しい組付方法と注意事項について説明してあります。商品を正しくお使いいただくために、ご使用前に必ず本書をよくお読みいただき、ご不明な点は販売店にお問い合わせください。

本製品は、オートバイに関する整備上の一般的な知識および技能を有する方（販売店、整備業者）が組み付けることを前提としております。それ以外の方が組み付けを行うと知識不足、技能不足のため、トラブル、機械破損などの原因となることがありますので、販売店に組み付けを依頼してください。本書は、お車の取扱説明書および本品の取付に際して取り外した部品と一緒に保管してください。お車を譲られるときは、この説明書もお渡しください。

❑販売店様へ

本製品の商品説明および取り扱い上の注意点を、お客様に充分ご説明いただくようお願い申し上げます。

本書および本品の取付に際して取り外した部品は、必ずお客様にお渡しください。

本書では正しい組み付け、取り扱いに関する事項を下記のシンボルマークで表示しています。

警告 取扱いを誤った場合、死亡または重傷及び傷害に至る可能性が想定される場合を示してあります。

注意 取扱いを誤った場合、物的損害の発生が想定される場合を示してあります。

要点 正しい取扱方法や、作業上のポイントを示してあります。



ヤマハサービスマニュアルを参照してください。

構成部品

No.	品名	部品番号	数量	備考
①	テールライトユニットASSY.	5XT-84710-00	1	
①A	レンズ		1	
①B	スクリュー		2	
①C	テールライトユニット		1	
①D	ブラケット		1	
①E	ダンパー		1	
①F	グロメット		1	
②	リフレクター	3XP-85130-00	1	
③	フランジナット	95707-06500	1	
④	テールベース		1	
⑤	テールベースダンパー		1	
⑥	グロメット		2	
⑦	ボタンヘッドスクリュー		3	M6 × 30 SUS
⑧	フラッシャーASSY. 1	3DM-83330-10	2	
⑨	フラッシャーASSY. 2	3DM-83340-10	2	
⑩	フロントフラッシャーステー		1	
⑪	リアフラッシャーステー		1	
⑫	カプラー		1	組付用
⑬	ファストン端子		3	組付用
⑭	ワッシャー	4TR-83348-00	4	
⑮	ナット	95307-12700	4	
⑯	キャップ	10V-83365-00	4	
⑰	フラッシャーリレー	35C-83350-00	1	
⑱	ダンパ		2	

部品番号欄が空欄のものは、補修部品の設定はありません。

要点

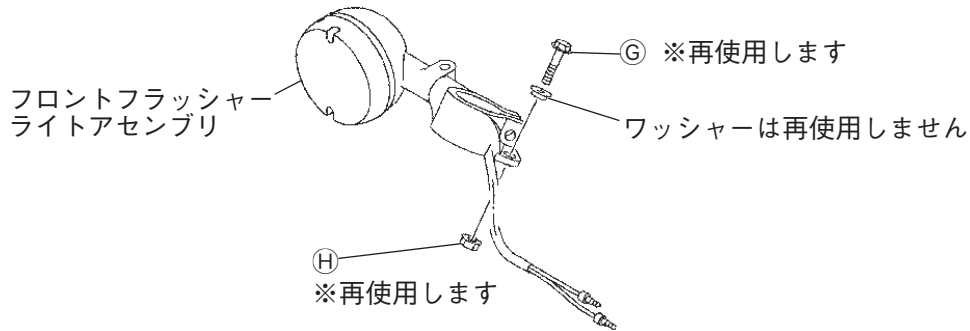
- キット以外の部品は、スタンダード車の部品を再使用します。
- 取り外した部品で再使用しない部品は、スタンダードに戻すときに必要となりますので大切に保管してください。

⚠ 警告

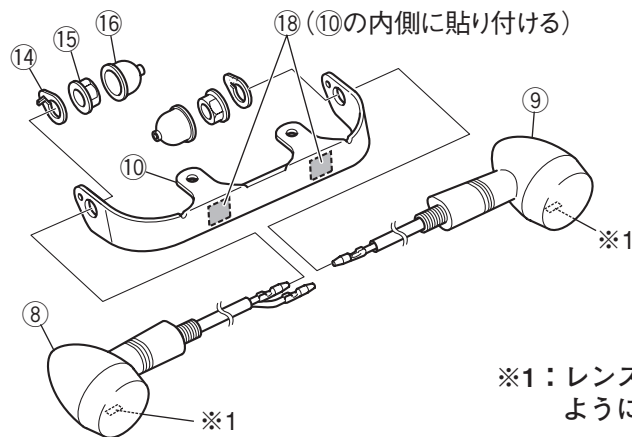
- 平坦な場所で車両が倒れないように固定してから作業を始めてください。
- バッテリーの⊖端子を外してから作業をしてください。🔌

1 フロント

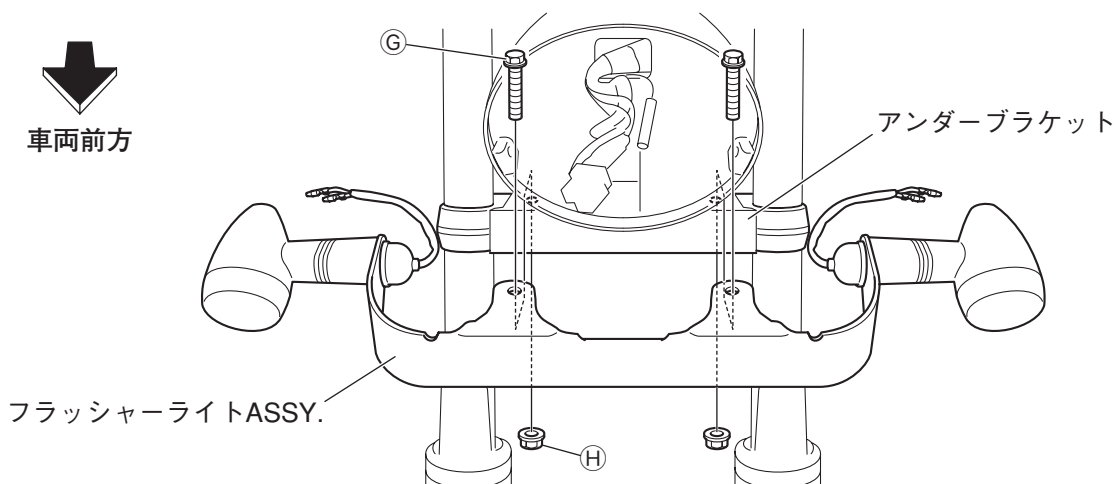
1. スタンダード車のフューエルタンクを取り外して、フラッシャーリレーをキットのフラッシャーリレー⑰と交換します。🔌
2. スタンダード車のヘッドライトユニットアセンブリを取り外します。(ボデーアセンブリは外しません) 📄
3. スタンダード車のフロントフラッシャーライトアセンブリを取り外します。フロントフラッシャーライトアセンブリを固定していたボルトⒸとナットⒹは再使用します。🔌



4. 下記イラストを参考に、キットの各部品を組み付けます。



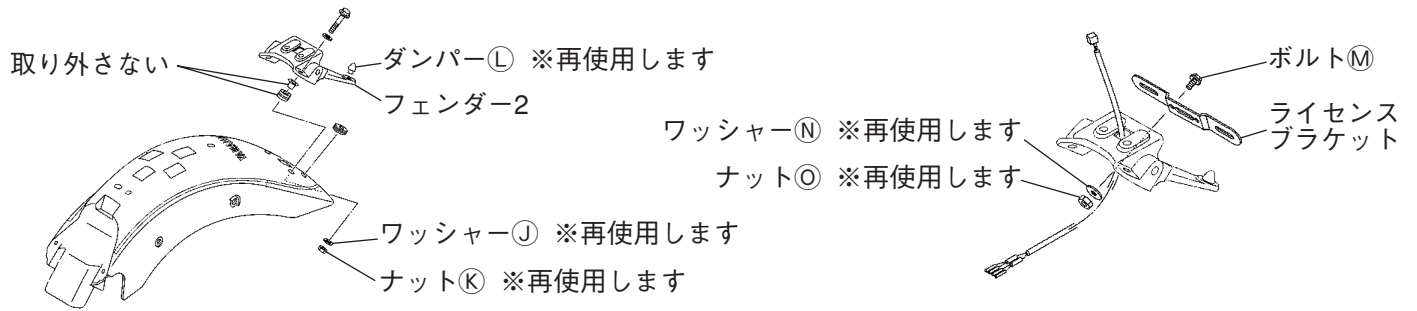
5. 組付方法3で組み付けたフラッシャーライトASSY.を車両のアンダーブラケットに、スタンダード車のボルトⒸ・ナットⒹで組み付けます。



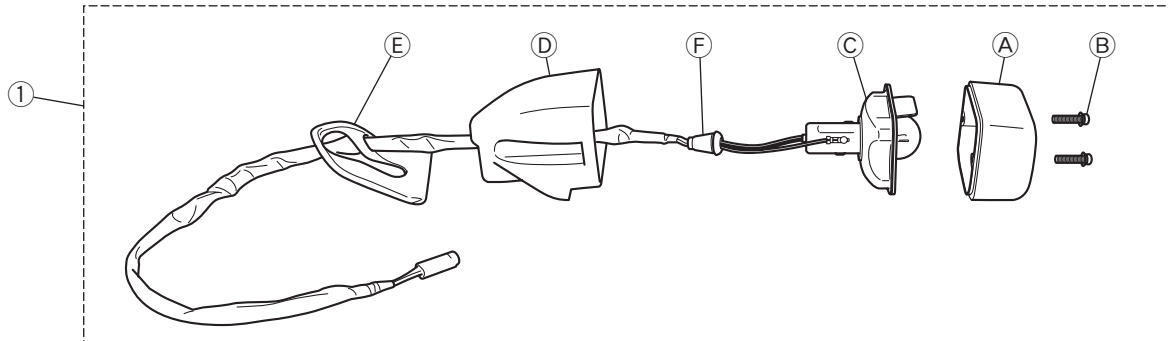
6. フラッシャーライトの配線をスタンダード車と同じように配索し、茶色の線は緑色の線に、緑色の線は茶色の線 (スタンダード車とは左右逆) に接続します。🔌
7. フラッシャーライトの点灯を確認します。📄
8. ヘッドライトユニットアセンブリをもとの位置に組み付けます。

2 リア

1. スタンダード車のフェンダー2・ライセンスブラケットを取り外します。☐

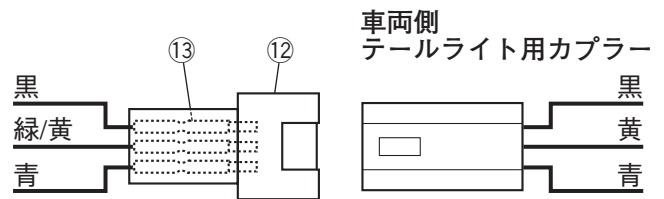
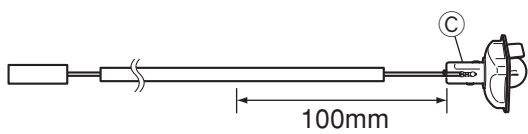


2. 下記イラストを参考に、テールライトユニットASSY.①を分解します。

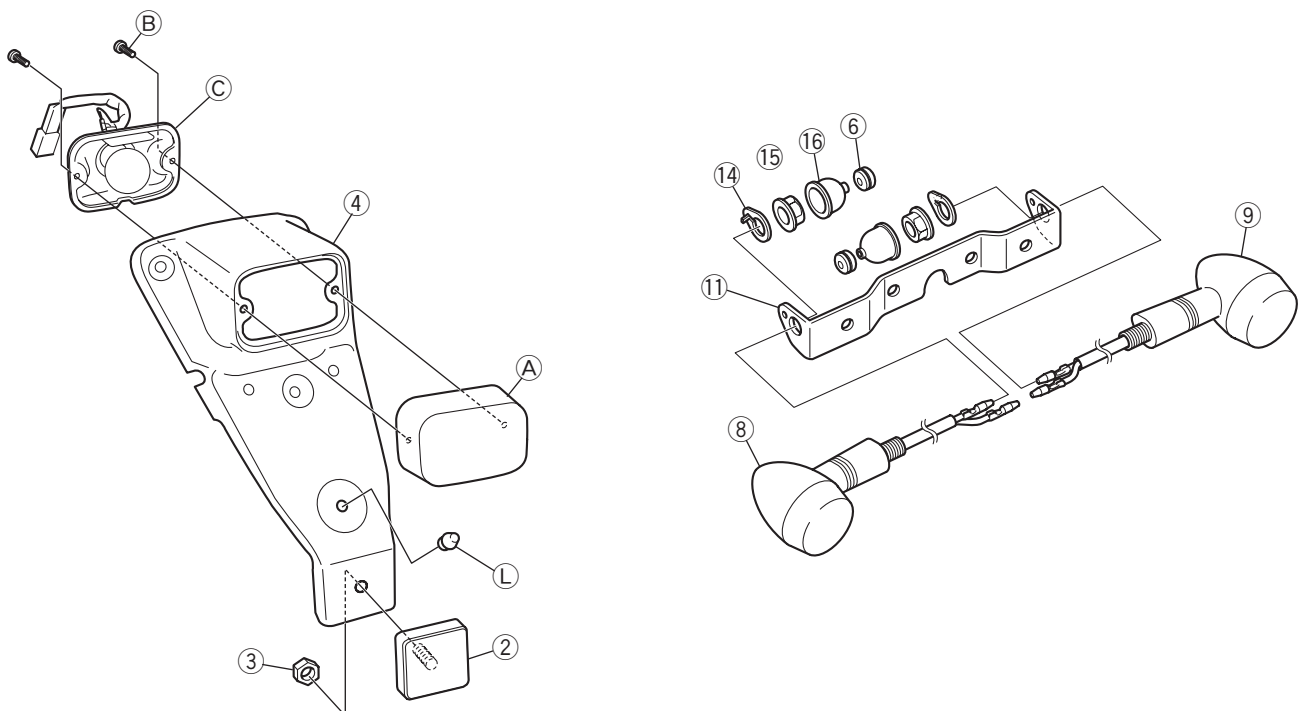


3. テールライトユニットCの配線を100mm残して切り取ります。

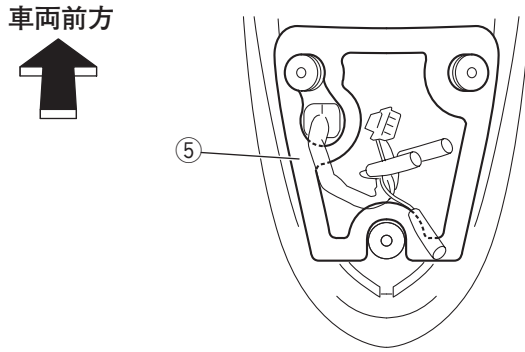
4. 切り取った配線にファストン端子⑬を組み付け、カプラー⑫に差し込みます。



5. 下記イラストを参考に、各部品を組み付けます。



6. テールベースダンパー⑤をフェンダー2が組み付いていた部分に置きます。



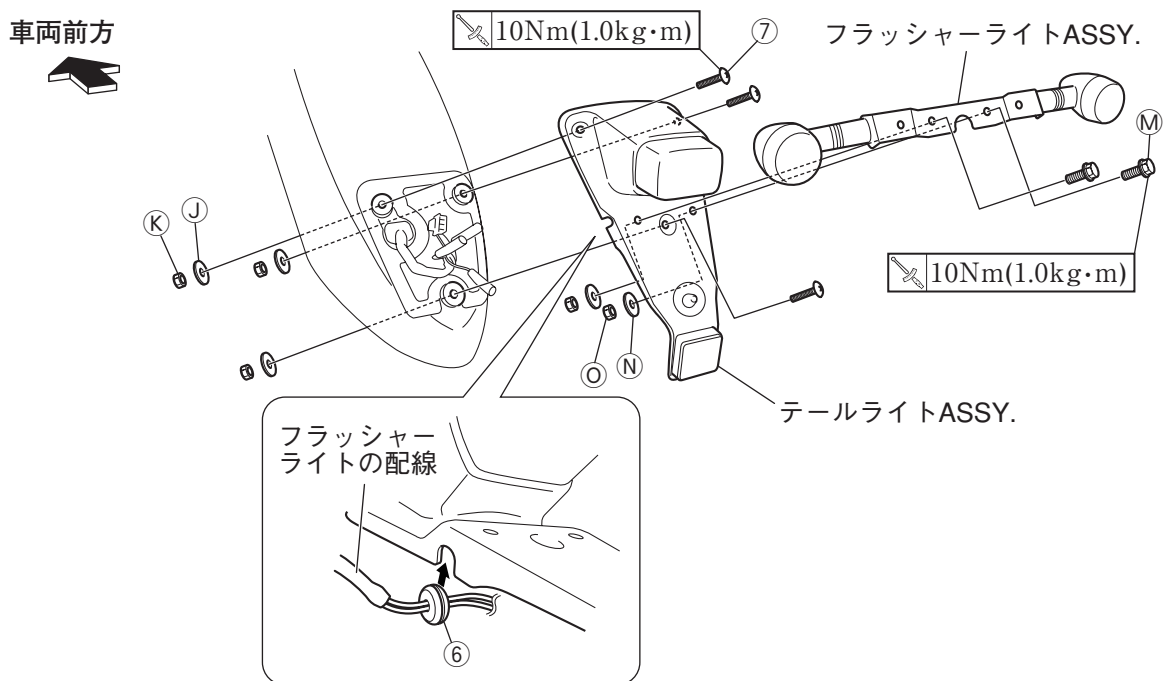
7. テールライトとフラッシャーライトの配線を車両に接続し、点灯を確認します。☐

8. 組付方法5で組み付けたフラッシャーライトASSY.をテールライトASSY.に、ボルト⑭・ワッシャー⑮・ナット⑯で組み付けます。

9. テールライトASSY.を車両に、ボルト⑦・ワッシャー⑧・ナット⑨で組み付けます。

注意

フラッシャーライトの配線を車両とテールライトASSY.の間にはさまないように組み付けてください。断線する恐れがあります。



取扱上のご注意

警告

組付後と走行前に、各組付部に緩みやガタつきがないか確認し、定期的にボルトやスクリューの増締めをしてください。走行中に部品が外れると思わぬ事故につながる恐れがあります。

注意

洗車時に、市販のピッチクリーナーなどの有機溶剤を使用しないでください。製品が損傷する恐れがあります。

安全に関するご注意

商品を正しくお使いいただく為、ご使用前に必ず取扱いの注意事項をご確認いただき、ご不明な点は販売店にお問合せ下さい。

●商品に関するお問い合わせ



インターネットホームページ
http://www.ysgear.co.jp/

株式会社ワイズギア **0570-050814**
オープン時間 月曜～金曜(祝日、弊社所定の休日を除く) 9:00～12:00 13:00～17:30
 〇一般の固定電話の場合、全国一斉市内通話料でご利用いただけます。
 〇IP電話や電話機の状況によってはご利用いただけません。

●商品の仕様及び価格は予告無く変更される場合があります。●商品は予告無く販売を終了させていただく場合があります。●カスタムパーツ装着の場合、オートバイ本体のクレーン及びメーカーサービスを受けられない場合があります。●ヤマハ発動機統合システムの中でISO14001を認証取得しました。

〒432-8058 静岡県浜松市南区新橋町1103番地 FAX.053-443-2187

