 <b>YAMAHA</b>	<b>ウインドシールド フレームマウント 取付・取扱説明書</b>	<b>適応機種 XC155(MAJESTY S) 2LD2, 3</b>
---	---------------------------------------	--

はじめに

工数:0.3h

❑お客様へ

お買い上げ誠にありがとうございます。

本書には商品の正しい取付方法と注意事項について説明してあります。商品を正しくお使いいただくために、ご使用前に必ず本書をよくお読みいただき、ご不明な点は販売店にお問い合わせください。

本製品は、オートバイに関する整備上の一般的な知識および技能を有する方（販売店、整備業者）が取り付けることを前提としております。それ以外の方が取り付けを行うと知識不足、技能不足のため、トラブル、機械破損などの原因となることがありますので、販売店に取り付けを依頼してください。本書は、お車の取扱説明書および本品の取付に際して取り外した部品と一緒に保管してください。お車を譲られるときは、この説明書もお渡しください。

❑販売店様へ

本製品の商品説明および取り扱い上の注意点を、お客様に充分ご説明いただくようお願い申し上げます。

本書および本品の取付に際して取り外した部品は、必ずお客様にお渡しください。

本書では正しい取り付け、取り扱いに関する事項を下記のシンボルマークで表示しています。

**警告** 取扱いを誤った場合、死亡または重傷及び傷害に至る可能性が想定される場合を示してあります。

**注意** 取扱いを誤った場合、物的損害の発生が想定される場合を示してあります。

**要点** 正しい取扱方法や、作業上のポイントを示してあります。



ヤマハサービスマニュアルを参照してください。

**XC155(MAJESTY S)2LD1には取り付けできません。  
ナックルバイザー(Q5K-YSK-080-R02)との同時装着はできません。**

### 構成部品

No.	品名	部品番号	数量	備考
①	シールド		1	
②	パネルコンプリート1		1	ダンパー、プレート(90520-10822)貼り付け済み
③	クリップ	90468-04800	2	
④	ストッパ, ラバー1		1	左
⑤	ストッパ, ラバー2		1	右
⑥	ブラケット		1	
⑦	ボルト, フランジ	95817-08014	2	M8 × 14mm
⑧	リッド1		1	左
⑨	リッド2		1	右
⑩	ステー1		1	
⑪	ボルト, ウィズワッシャ	90119-068B0	2	M6 × 25mm φ18
⑫	ナット	90179-05003	4	M5 ウェルナット
⑬	スクリュ, ラウンドヘッド	90150-05024	4	M5 × 18mm 樹脂
⑭	エンブレム1		1	

部品番号欄が空欄のものは、補修部品の設定はありません。


### 要点

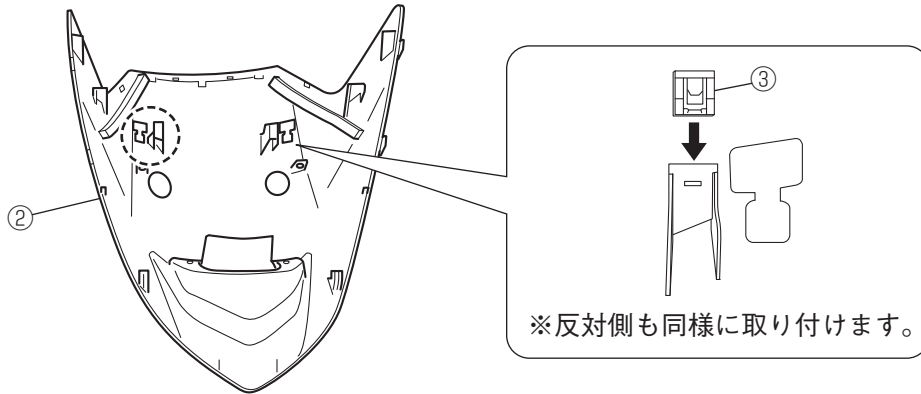
- キット以外の部品は、スタンダード車の部品を再使用します。
- 取り外した部品で再使用しない部品は、スタンダードに戻すときに必要となりますので大切に保管してください。

## 取 付 方 法

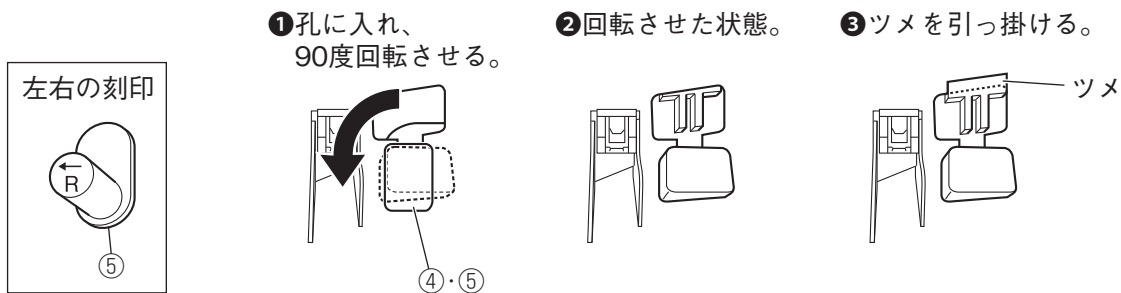
### ⚠ 警 告

平坦な場所で車両が倒れないように固定してから作業を始めてください。

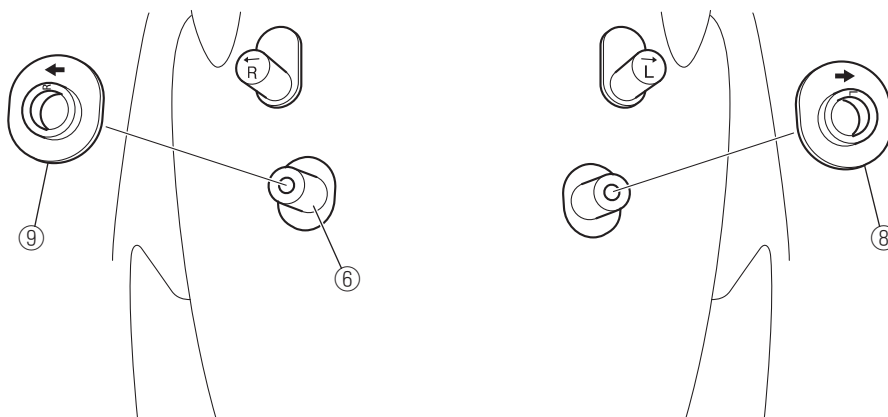
1. スタンダード車のパネル1を取り外します。(タッピングスクリュは再使用します) 
2. クリップ③をパネルコンプリート1②裏面の突起部に取り付けます。



3. ストッパ, ラバー1④・2⑤をパネルコンプリート1②の孔に下図のように入れ、90度回転させます。回転後、ツメを引っ掛けます。



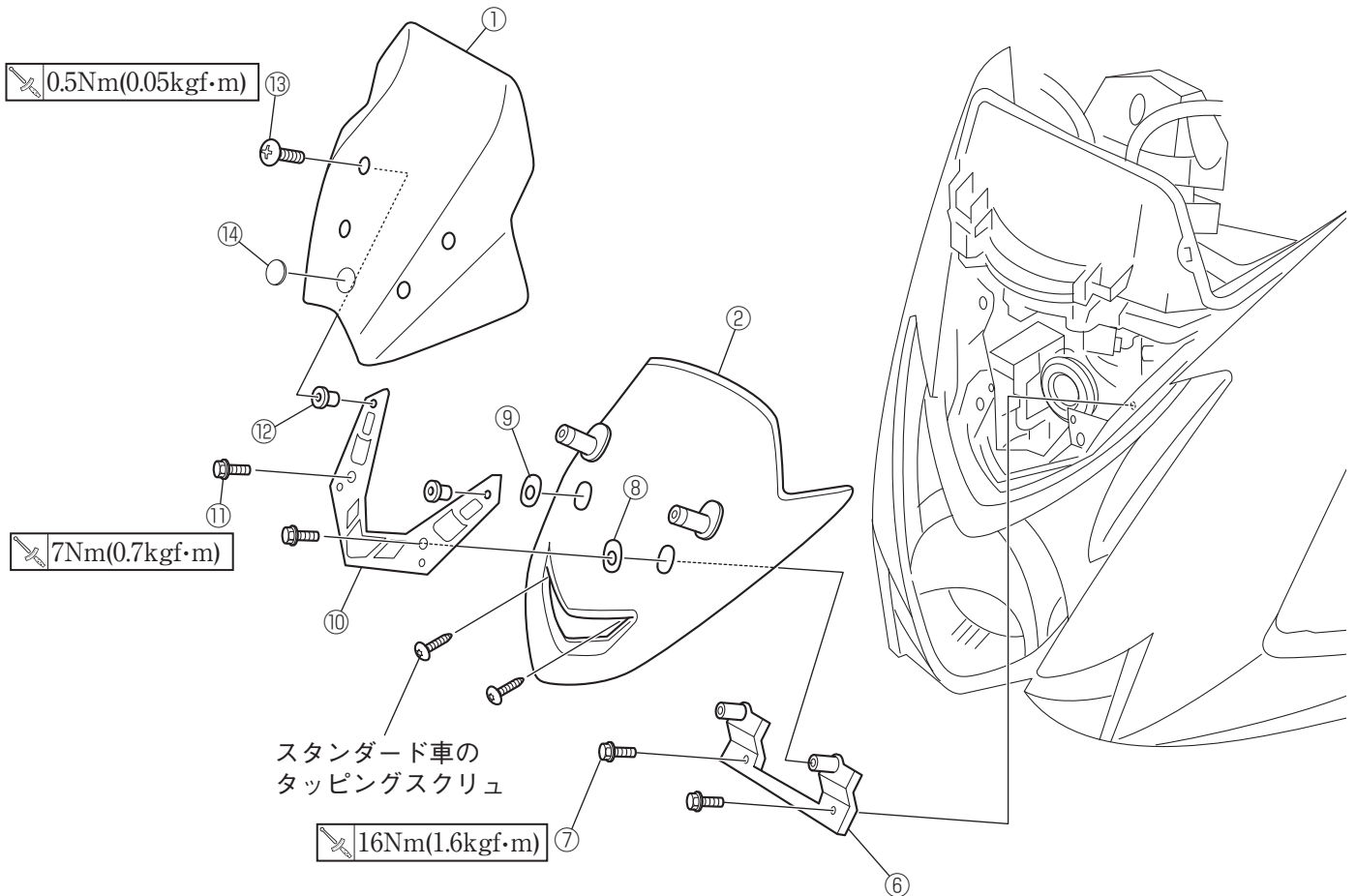
4. ブラケット⑥を車両にボルト, フランジ⑦で取り付けます。(P.3の図参照)
5. パネルコンプリート1②を車両に、スタンダード車のタッピングスクリュで取り付けます。(P.3の図参照)
6. リッド1⑧・2⑨をブラケット⑥に取り付けます。



→(矢印)が外側になるように取り付けます。

7. ステア1⑩をブラケット⑥にボルト、ウィズワッシャ⑪で取り付けます。

8. ステア1⑩にナット⑫をはめ込み、シールド①をステア1⑩にスクリュ、ラウンドヘッド⑬で取り付けます。



## 取扱上のご注意

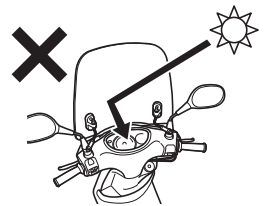
- 走行前、各部が確実に取り付けられているか、取り付けにガタがないかなどを点検してください。
- ウィンドシールドの清掃は、キズをつけないように中性洗剤を使い、柔らかい布かスポンジで水洗いします。洗車後は、柔らかい布などで水分をよくふきとってください。

### ⚠ 警告

ウィンドシールドとパネルの間に物を置くと、視界を妨げたり、運転操作に影響を与える恐れがあります。物を置かないでください。

### 注意

- ウィンドシールドにガソリンやブレーキ液、アルカリ性および強酸性のクリーナー、その他の溶剤などがかかると、ヒビ割れなどの原因になりますので注意してください。
- ヒビ割れのあるウィンドシールドは使用しないでください。
- ウィンドシールドに直射日光が当たらないように駐車してください。ウィンドシールドが凹面鏡になり、反射集光した太陽光が発熱し、車両のカバーなどを変形させる恐れがあります。
- 直射日光が当たる場所に駐車する場合は、柔らかいタオルなどでウィンドシールドをカバーして直射日光が当たらないようにしてください。



●商品に関するお問い合わせ

株式会社ワイズギア



0570-050814

オープン時間 月曜～金曜（祝日、弊社所定の休日を除く）

9:30～12:00 13:00～17:00

○一般の固定電話の場合、全国一律市内通話料でご利用いただけます。

○IP電話や電話機の設定によってはご利用いただけません。

〒432-8058 静岡県浜松市南区新橋町1103番地 FAX.053-443-2187