

**YAMAHA****トップケースキャリア
取付・取扱説明書****適応機種
MT-07**

はじめに

工数： キャリアのみ 0.1h
サイドカバー左右 0.2h

❑お客様へ

お買い上げ誠にありがとうございます。

本書には商品の正しい組付方法と注意事項について説明してあります。商品を正しくお使いいただくために、ご使用前に必ず本書をよくお読みいただき、ご不明な点は販売店にお問い合わせください。

本製品は、オートバイに関する整備上の一般的な知識および技能を有する方（販売店、整備業者）が組み付けることを前提としております。それ以外の方が組み付けを行うと知識不足、技能不足のため、トラブル、機械破損などの原因となることがありますので、販売店に組み付けを依頼してください。本書は、お車の取扱説明書および本品の取付に際して取り外した部品と一緒に保管してください。お車を譲られるときは、この説明書もお渡しください。

❑販売店様へ

本製品の商品説明および取り扱い上の注意点を、お客様に充分ご説明いただくようお願い申し上げます。

本書および本品の取付に際して取り外した部品は、必ずお客様にお渡しください。

本書では正しい組み付け、取り扱いに関する事項を下記のシンボルマークで表示しています。

警告 取扱いを誤った場合、死亡または重傷及び傷害に至る可能性が想定される場合を示してあります。**注意** 取扱いを誤った場合、物的損害の発生が想定される場合を示してあります。**要点** 正しい取扱方法や、作業上のポイントを示してあります。

ヤマハサービスマニュアルを参照してください。

構成部品

No.	品名	部品番号	数量	備考
①	キャリア		1	
②	ボルト	92012-08020	2	M8 × 20mm
③	ワッシャー		2	M8用 厚さ 2.0mm
④	カラー		2	M8用 厚さ 3.2mm

部品番号欄が空欄のものは、補修部品の設定はありません。

組み付けにはリアキャリア用サイドカバー（Q5K-YSK-083-R07）が必要です。別途ご購入ください。

No.	品名	部品番号	数量	備考
⑤	サイドカバー-L		1	
⑥	サイドカバー-R		1	

要点

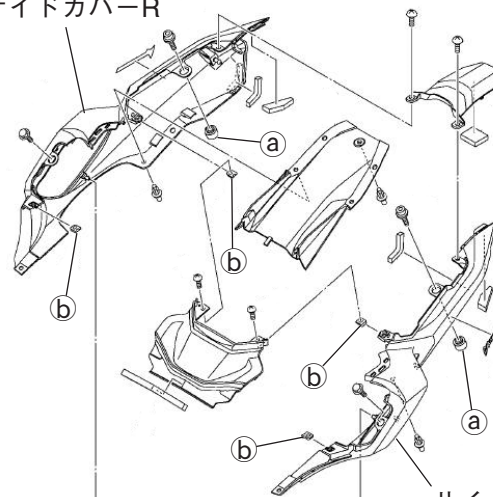
取り外した部品で再使用しない部品は、スタンダードに戻すときに必要となりますので大切に保管してください。

組付方法**警告**

平坦な場所で車両が倒れないように固定してから作業を始めてください。

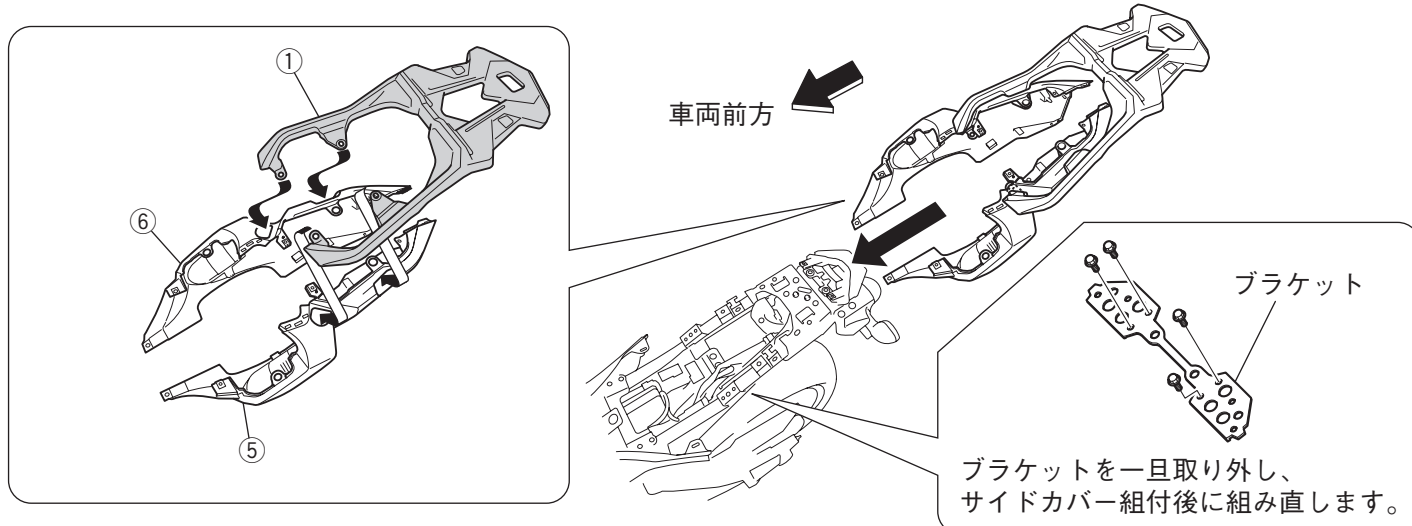
1. スタンダード車のシングルシート、タンデムシート、テールランプ上カバー、シングルシート下カバー、リアフェンダーカバーを取り外します。☐
2. スタンダード車のサイドカバー-L・Rを取り外します。ボルトの下に入っているカラー④は再使用しませんので、取り外します。☐
3. サイドカバー-L・Rについているスプリングナット⑥を取り外し、別売のサイドカバー-L⑤/R⑥に組み付けます。

サイドカバー-R

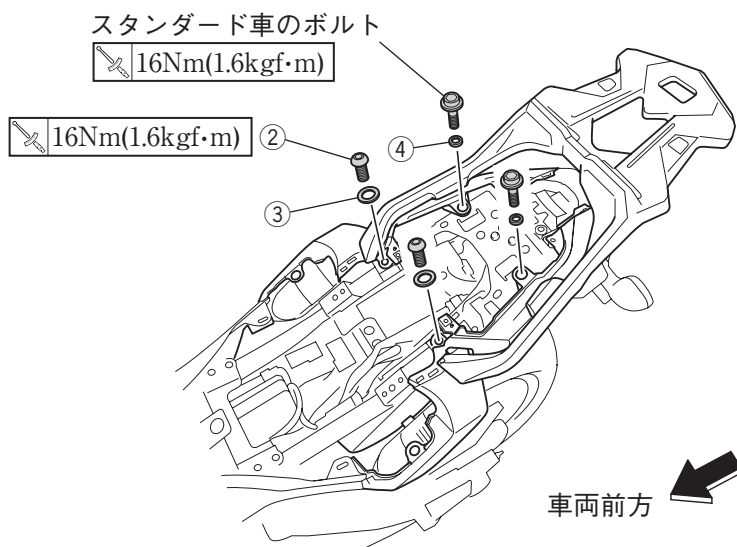


サイドカバー-L

4. サイドカバーL⑤/R⑥にキャリア①を通し、サイドカバーL⑤/R⑥をスタンダードと同じ位置に仮置きします。



5. キャリア①とサイドカバーL⑤/R⑥を、車両前側はワッシャー③とボタンヘッドボルト②で、車両後側はカラー④とスタンダード車のボルトで組み付けます。



6. 取り外したリアフェンダーカバー、シングルシート下カバー、テールランプ上カバー、タンデムシート、シングルシートを組み直します。☺

取扱上のご注意

警告

- 組付後と走行前に、各組付部に緩みやガタつきがないか確認し、定期的にボルトの増締めをしてください。走行中に部品が緩んだり外れたりすると、思わぬ事故につながる恐れがあります。
- キャリアの最大積載量は3.0kgです。最大積載量を超えて荷物を積まないでください。過積載やかたよった積み方は、転倒などの事故につながります。推奨のリアボックスを装着した場合は、ボックスで指定されている最大積載量を超えて荷物を積まないでください。
 推奨のリアボックス ユーロヤマハトップケース39L：Q5K-YSK-069-P01（別途キーシリンダーが必要です）
 E37リアボックス：Q5K-YSK-045-001
- キャリアに人を乗せないでください。転倒などの事故につながる恐れがあります。

注意

キャリアを持って車両の移動などはしないでください。キャリアが破損する恐れがあります。

●商品に関するお問い合わせ

株式会社ワイズギア **0570-050814** ワイズギア

オープン時間 月曜～金曜（祝日、弊社所定の休日を除く）
 9:00～12:00 13:00～17:30

○一般の固定電話の場合、全国一律市内通話料でご利用いただけます。
 ○IP電話や電話機の設定によってはご利用いただけません。

〒432-8058 静岡県浜松市南区新橋町1103番地 FAX.053-443-2187