

取扱い注意事項 この説明書は、ご使用の前に必ずお読みください。読まれた後は大切に保管してください。



- 警告**
- これは自転車用うしろ子供のせ専用用品です。他の目的に使用しないでください。
 - お子様の顔や頭と透明部分との間に適度な空間を作り、お子様が呼吸しにくい状態にならないように注意してください。
 - 真夏日や炎天下等カバー内が高温になる恐れがある時は絶対に使用しないでください。また、雨上がり等で気温の高いときは使用しないでください。
 - 使用時にカバー内のお子様の様子をこまめに確認してください。また、お子様をカバー内に残したまま短時間でも自転車から絶対に離れないでください。



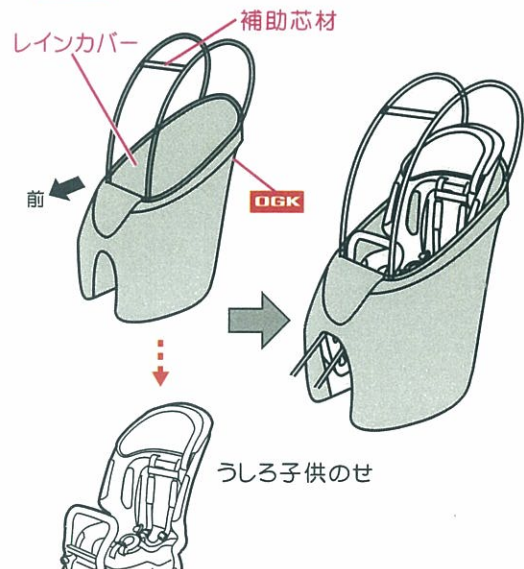
- 注意**
- 本製品はうしろ子供のせ専用のレインカバーです。それ以外の子供のせには使用しないでください。
 - カバーには通気口があり走行時には、風が入りますが、停車すると風通しが十分に確保出来ません。お子様をうしろ子供のせに乗せたまま放置しないでください。また、こまめにお子様の様子を確認し、通気や水分補給に充分注意してください。
 - 本製品を装着しますと、ハンドル操作などが装着前と異なります。操作感を確認し、安全にお使いください。特に風の強い時や交通の多い道路など、危険と思われる状態では使用しないでください。
 - 本製品は縫製品につき完全防水ではありません。お子様を送迎するための簡易雨具です。使用状況によっては縫い目や通気口から水が染み込むことがあります。
 - 炎天下や雨ざらし等で長時間放置しないでください。紫外線や酸性雨などの自然現象で耐久性が損なわれます。
 - 火気や高温になるものを近づけないでください。引火や溶けることがあります。
 - 小さなお子様がかぶって遊んだりしないよう、保管場所には充分ご注意ください。
 - 鋭利な突起物や子供のせのキズ等カバーにキズがつかないように、ご注意ください。
 - 自然光および照明などにより、通常のご使用でも若干の変色・退色は避けられませんので、ご了承ください。

適用身長: 身長115cm以下のお子様
適応子供のせ: OGK製うしろ子供のせ(RBCシリーズ)

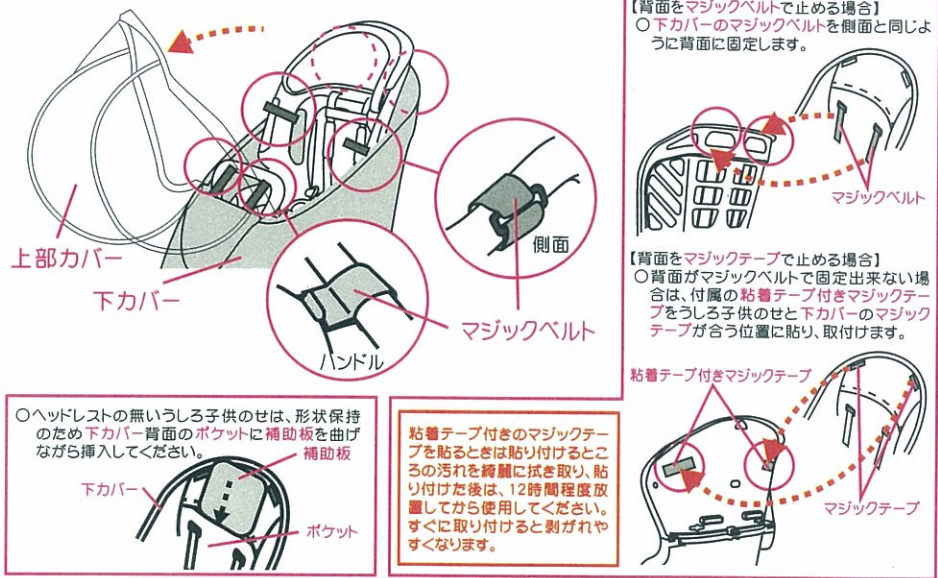


取付け方

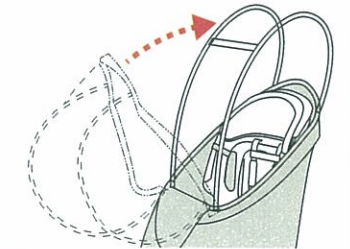
①レインカバーでうしろ子供のせ全体を覆います。
※ **OGK** のロゴマークが後ろです。



②ファスナーを開けて上部カバーを開き、下カバーをマジックベルトでうしろ子供のせに固定します。



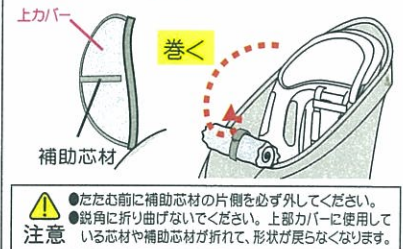
③下カバーに上部カバーをファスナーで留めてください。



※背面や足元のたるみは調整アジャスターで調整してください。



フンポイント
ファスナーをはずして上カバーを巻いて止めておくことも可能です。



緊急の時にはレインカバー(上部)を後方からこし開けることも出来ます。



お手入れ方法

- ヨゴレは水、又はぬるま湯で洗い流してください。洗濯機、及びもみ洗いは避けてください。
- 濡れた後、日陰の風通しのよい場所で自然乾燥させてください。
- 濡れたままで保管はしないでください。カビ及び色落ちの原因となります。

◎本書に使用しているイラストは操作方法や構造、仕組みなどを分かりやすくするため、現物とは多少異なる場合もあります。
◎品質向上・改良の為予告無く仕様・デザインを変更する場合がありますので予めご了承ください。

品質表示 本体: ポリエステル(透明部分: PVC) ※お子様にやさしい素材を使用しております。

販売元: オージーケー技研株式会社

〒577-0066 大阪府東大阪市高井田本通6-2-32 電話: 06-6782-4353 E-mail: info@ogk.co.jp ホームページアドレス: http://www.ogk.co.jp

※この製品は日本国内で企画され、中国で生産されたものです。 MADE IN CHINA



台紙



外袋: OPP

RCR-003 うしろ子供のせ用ソフト風防レインカバー
ブラック



4511890211057