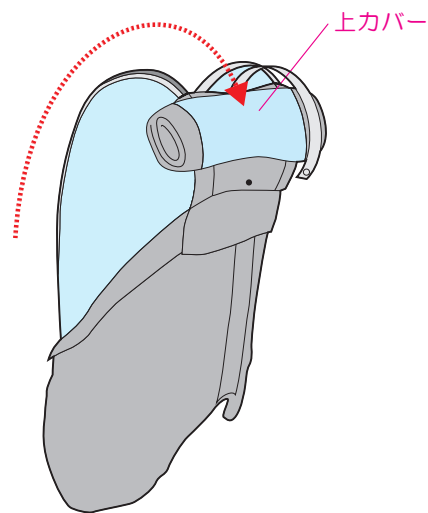
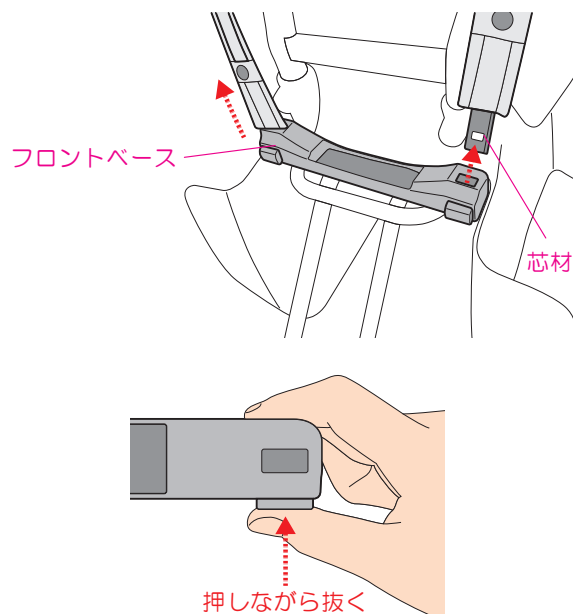


7.“グランディア”シリーズの背もたれを倒す時

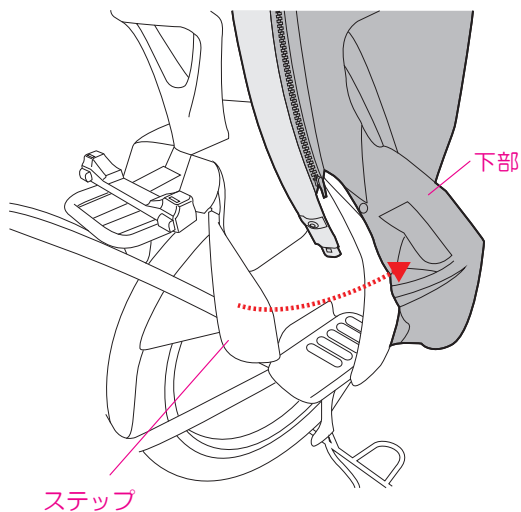
①上カバーを巻き上げます。



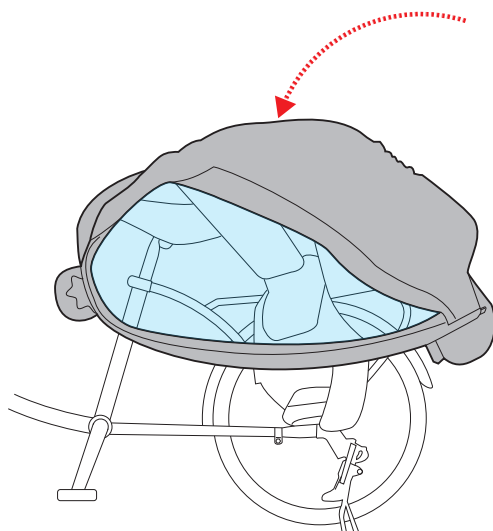
②フロントベースから芯材を抜きます。



③レインカバーの下カバーをチャイルドシートのステップから外します。



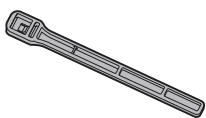
④グランディアの背もたれを倒します。



修理用補修部品 商品お買いあげのお店、または、お近くの自転車販売店様で、お取り寄せください。

補修用RCR-008軸 (1本入)

14182002



補修用RCF7/RCR8軸受け (1セット)

14182102



補修用RCR-008 芯材 (2本入)

14182202



◎本書に使用しているイラストは操作方法や構造、仕組みなどを分かりやすくするため、現物とは多少異なる場合もあります。
◎品質向上・改良の為予告無く仕様・デザインを変更する場合がありますので予めご了承ください。

品質表示／本体：ポリエステル（透明部分：PVC）※お子さまにやさしい素材を使用しております。 製品重量／約1.1kg

販売元：オージーケー技研株式会社 〒577-0066 大阪府東大阪市高井田本通6-2-32 電話：06-6782-4353 (代)

※この製品は日本国内で企画され、中国で生産されたものです。 MADE IN CHINA



20200508



ヘッドレスト付リヤチャイルドシート用レインカバー
Hello-kids

RCR-008

取付取扱説明書

雨の日も安心、もっと快適。



POINT 1

前も横もオープン！
乗せ降ろしラクラク



POINT 3

通気性 GOOD!



POINT 4

晴れの日
くるくる収納！

POINT 2

高さがあるから
空間ひろびろ！



※写真は開発中のものです



注意

- 安全にご使用頂くためにも、ご使用前に必ず本書をよくお読みになり正しくご使用ください。本取扱説明書を読まれた後は大切に保管してください。
- 本製品を取付ける際に、チャイルドシート取付け位置の変更作業を必要とする場合があります。取付けは自転車販売店様にお申し付けください。

1. ご使用上の注意

安全にご使用いただくためにも、ご使用の前に必ず本書をよくお読みになり、正しくご使用ください。誤った方法でご使用された場合には、思わぬケガや事故に繋がる可能性があります。



警告

- 本製品はOGK製ヘッドレスト付リヤチャイルドシートとPanasonicプレミアムリヤチャイルドシート専用用品です。他の目的に使用しないでください。
- お子さまの顔や頭と透明部分との間に適度な空間をつくり、お子さまが呼吸できない状態にならないようご注意ください。
- 真夏日や炎天下等、カバー内が高温になる恐れがある時は絶対に使用しないでください。また、雨上がり等でも気温の高い時は使用しないでください。
- 使用時にカバー内のお子さまの様子をこまめに確認してください。また、お子さまをカバー内に残したまま短時間でも自転車から絶対に離れないでください。



注意

- 本製品はOGK製ヘッドレスト付リヤチャイルドシートとPanasonicプレミアムリヤチャイルドシート専用のレインカバーです。それ以外のリヤチャイルドシートには使用しないでください。
- カバーには通気口があり、走行時に風が入りますが、停車すると風通しが十分に確保できません。お子さまをリヤチャイルドシートに乗せたまま放置しないでください。また、こまめにお子さまの様子を確認し、通気や水分補給に充分注意してください。
- 本製品は縫製品につき完全防水ではありません。お子さまを送迎するための簡易雨具です。使用状況によっては縫い目や通気口から水が染み込むことがあります。
- 本製品を装着しますとハンドル操作などが装着前と異なります。操作感を確認し、安全にご使用ください。特に風の強い時や交通の多い道路など、危険と思われる状況では使用しないでください。
- 炎天下や雨ざらし等で長時間放置しないでください。紫外線や酸性雨などの自然現象で耐久性が損なわれます。
- 火気や高温になるものを近づけないでください。引火や溶けることがあります。
- お子さまが、かぶって遊んだりしないよう、保管場所には充分にご注意ください。
- 鋭利な突起物やリヤチャイルドシートのキズ等でレインカバーを痛めないようご注意ください。
- 自然光および照明などにより、通常のご使用でも若干の変色・退色は避けられませんので、ご了承ください。

2. ご使用出来るお子さまとリヤチャイルドシート

ご使用になれるお子さまの年齢及び体格を確認し、指定範囲以外のご使用はしないでください。

■適用年齢・適用身長

年齢 1 歳(12 か月)以上小学校就学の始期に達するまでのお子さまで、身長 115cm 以下。

※リヤチャイルドシートの適用年齢については、各自治体の条例に従ってください。



注意

- OGK製リヤチャイルドシートへの乗車は2歳以上を推奨としております。
- 適用範囲外のお子さまのご使用はできません。
- 座高の個人差や乗車姿勢、ご使用になる幼児用ヘルメットの厚み等によって、適用範囲内であってもご使用いただけない場合があります。

■取付け対応リヤチャイルドシート

OGK 製ヘッドレスト付リヤチャイルドシートと Panasonic プレミアムリヤチャイルドシート

ヘッドレスト付
リヤチャイルドシート



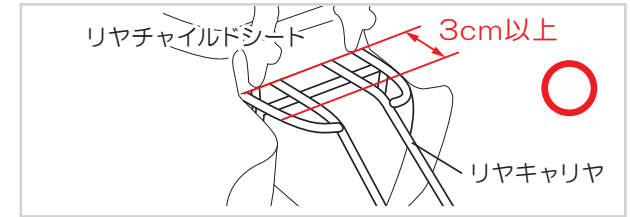
非対応

ヘッドレストなし
リヤチャイルドシート



■取付けのできるリヤキャリア

リヤチャイルドシートの前に3cm以上の平らな面が必要です。自転車リヤキャリアの形状やチャイルドシートの取付位置によっては取付けできない場合がありますので、必ずご確認の上、自転車販売店にて調整を行ってください。



注意

製品特性

ビニール生地(PVC)

- 多少のキズや曇り、折りたたみ時のシワが生じます。不良品ではございませんので予めご了承ください。シワは時間の経過により、ある程度目立たなくなりますが完全に消えるものではありません。
- 時間の経過と共に硬化が進み割れ易く(破れ易く)なります。
- 気温が低い環境下では柔軟性を失い硬く変化し、気温の高い状態に比べ割れ易く、破れ易い状態になります。
- ビニール素材同士や異質な素材が密着して長期間保管しますと、色移行や粘着、表面ツヤの変化、ひび割れ等が生じます。

生地(ポリエステル)

- 折りたたみ時のシワが生じます。不良品ではございませんので予めご了承ください。シワは時間の経過により、ある程度目立たなくなりますが完全に消えるものではありません。
- 時間の経過と共に色褪せが発生します。

ファスナー

- 無理な力をかけると破損に繋がります。
- 生地部分とファスナーは縫製にて結合しております。無理に引っ張ると生地部分からファスナーが外れます。

プラスチック

- 無理な力をかけると変形・破損に繋がります。
- 高温下での使用や保管は変形に繋がると共に、プラスチック部品が非常に熱くなります。
- ヨゴレをそのままにしておくと、プラスチックの内部に汚れが浸透する場合があります。

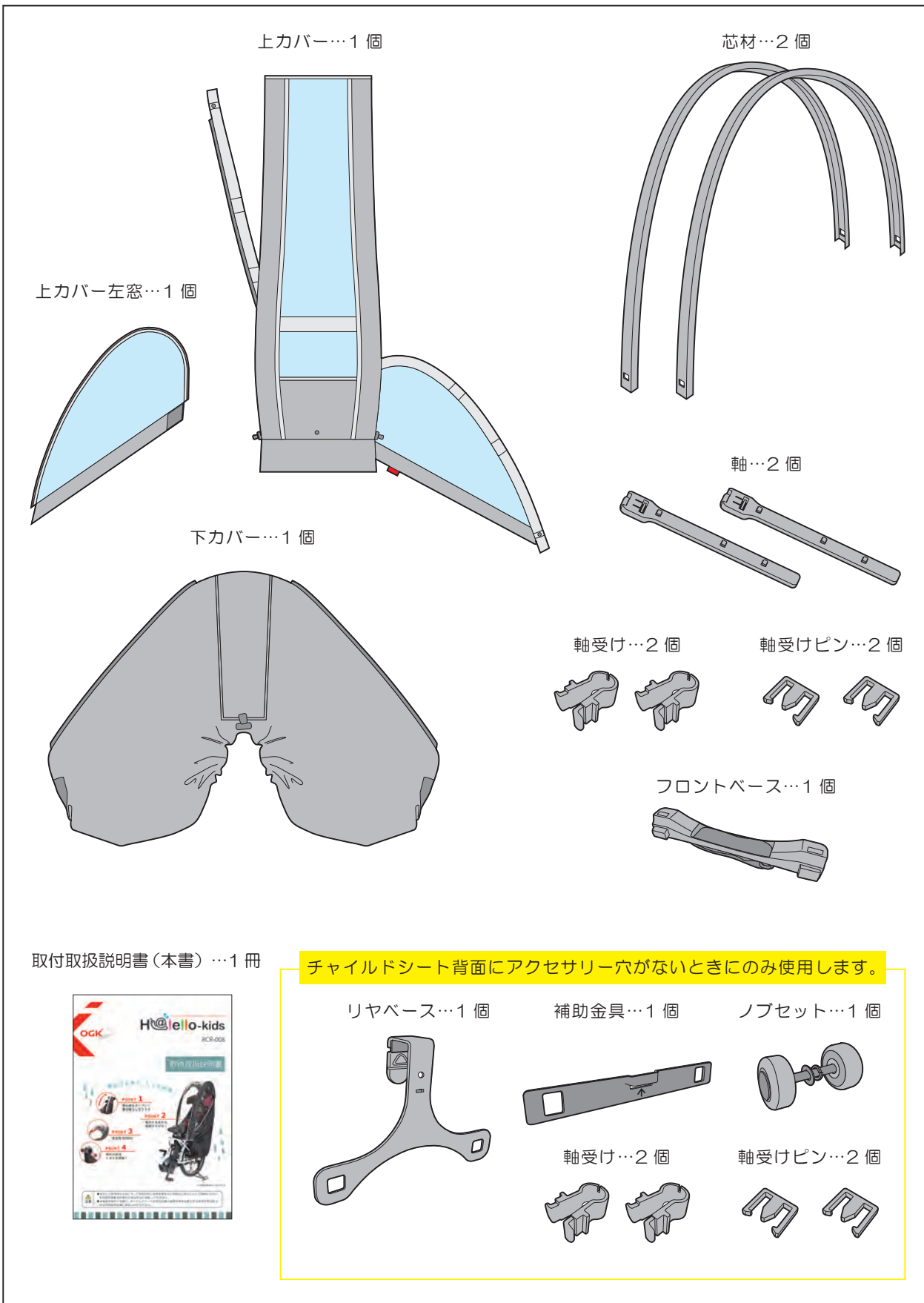
保管・収納時

- 使用後は直射日光と高温多湿を避け、風通しの良い場所で保管するようにしてください。カビ、および色落ちの原因となります。
- 収納時は、ビニールと生地を別々で保管してください。ビニールに生地の色が移る可能性があります。
- 本紙取扱説明書やチラシ、新聞等の印刷物が長時間ビニールに圧着していると、印刷物のインクがビニールに移る可能性があります。
- プラスチック部品に無理な力をかけての保管・収納は変形に繋がり、次回使用時に本製品が取付けられなくなります。
- 火気や高温になるものを近づけないでください。引火や溶けることがあります。

お手入れ方法

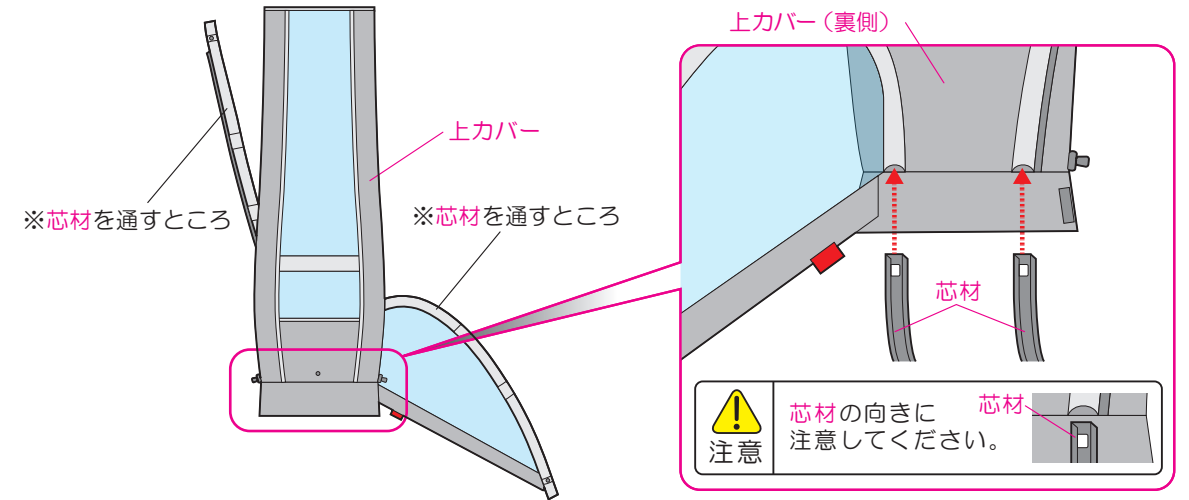
- ヨゴレは水、またはぬるま湯で洗い流してください。洗濯機やもみ洗いは避けてください。

3. 部品構成 万一、不足や破損しているものがある場合は、自転車販売店様または弊社までご連絡ください。

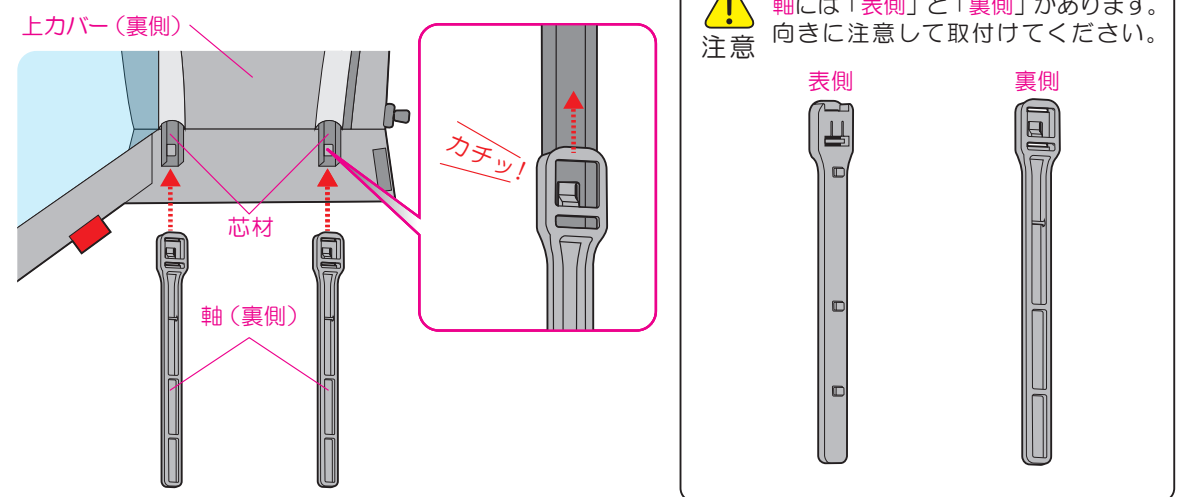


4. レインカバー本体の組立て

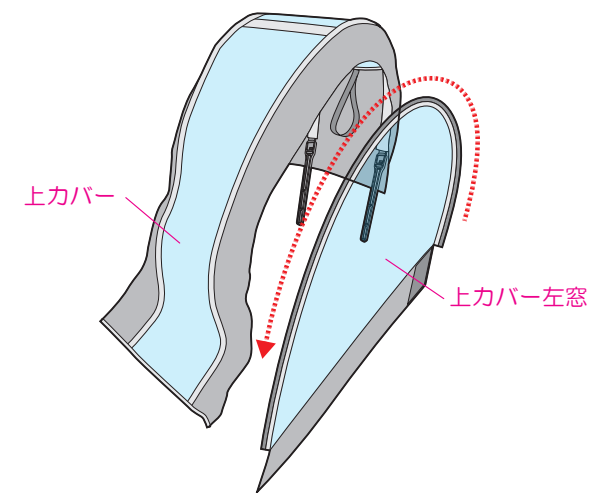
1 上カバーの裏側から芯材を通します。



2 上カバーを裏向けにして芯材に軸を取付けます。



3 上カバーに上カバー左窓をファスナーで取付けます。



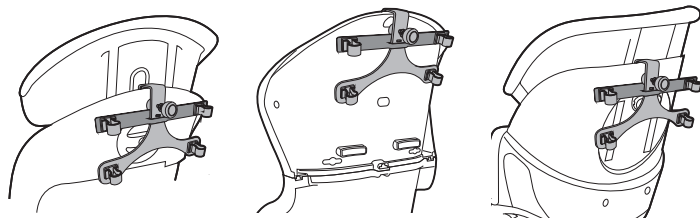
5. リヤチャイルドシートへの取付け方

アクセサリ穴の無いリヤチャイルドシートには、リヤベースを使って取付けます。

RBC-011DX3

RBC-015DX

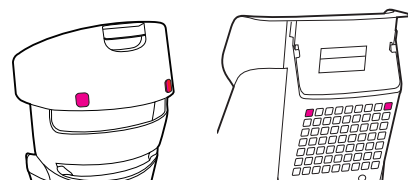
“ハニカム”
RBC-016DX



アクセサリ穴のあるリヤチャイルドシート
(グランディアシリーズ等)への取付け
→9 ページへ

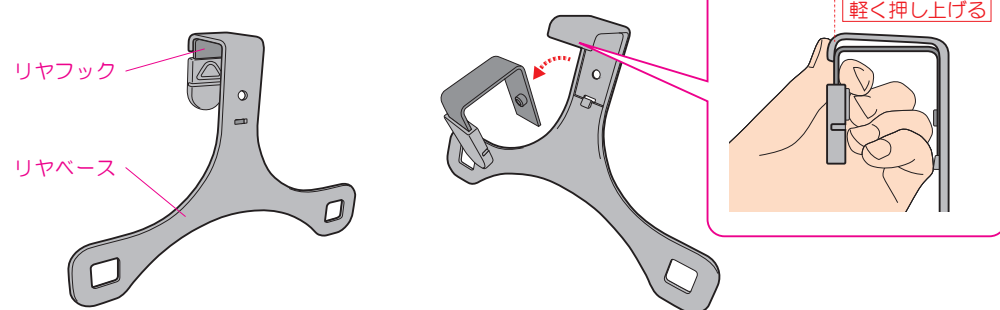
“グランディア” シリーズ
RBC-017DX-

Panasonic
プレミアムリヤチャイルドシート

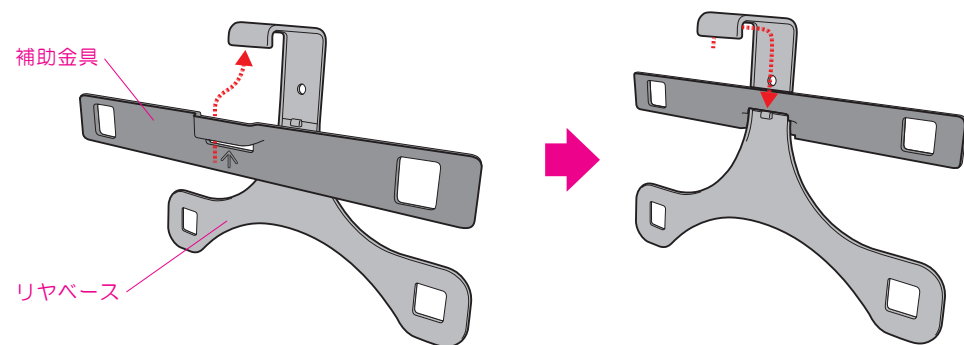


4 リヤベースの組立て

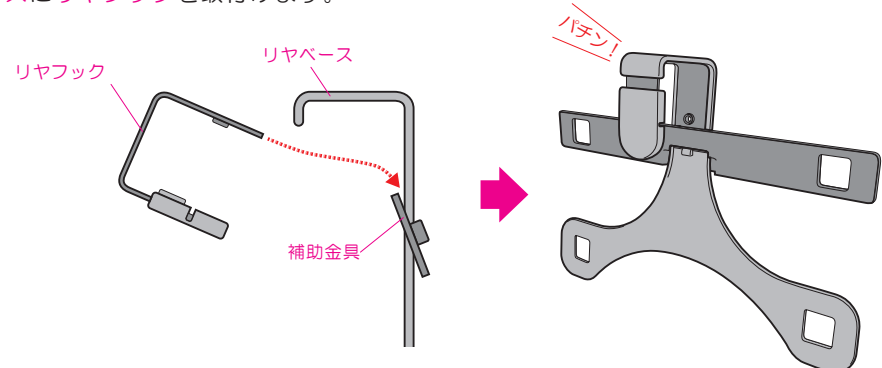
① リヤベースからリヤフックを外します。



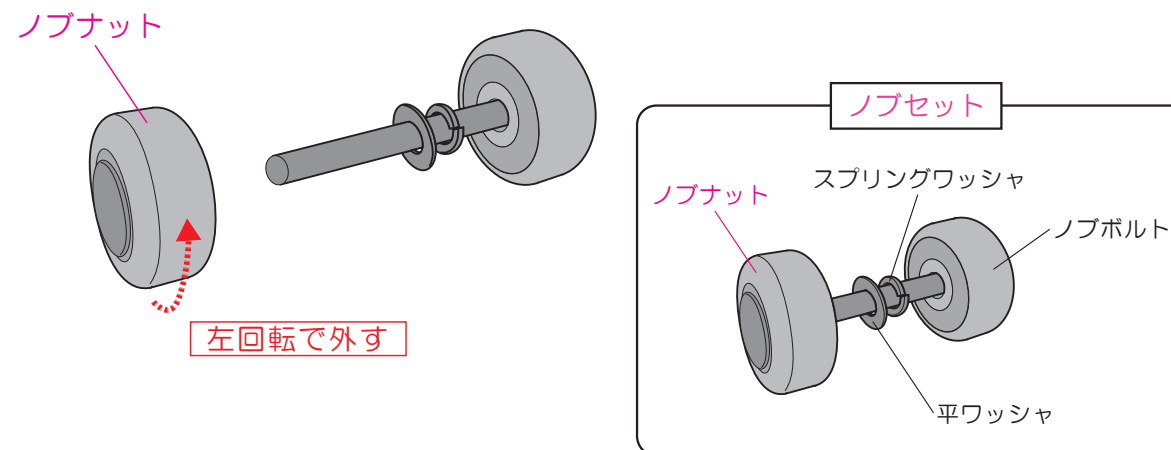
② リヤベースに補助金具を通します。



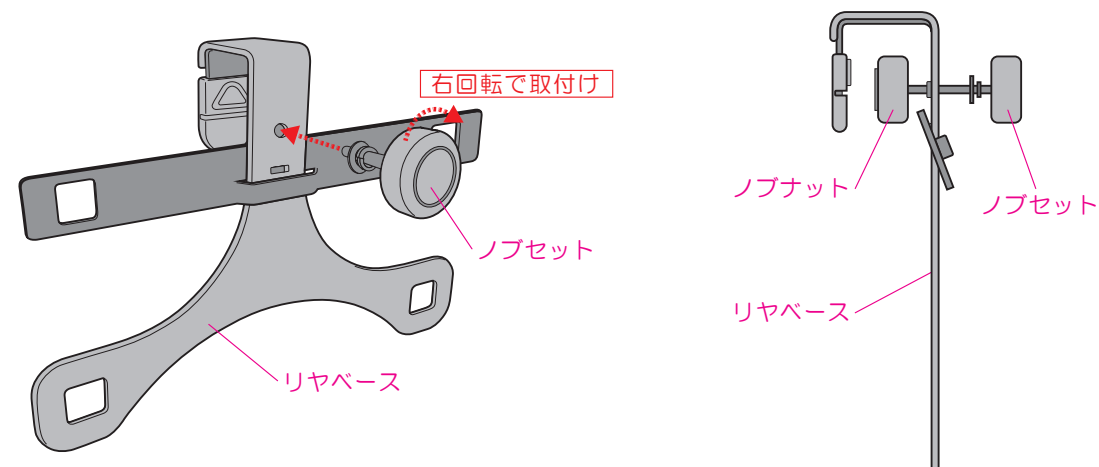
③ リヤベースにリヤフックを取付けます。



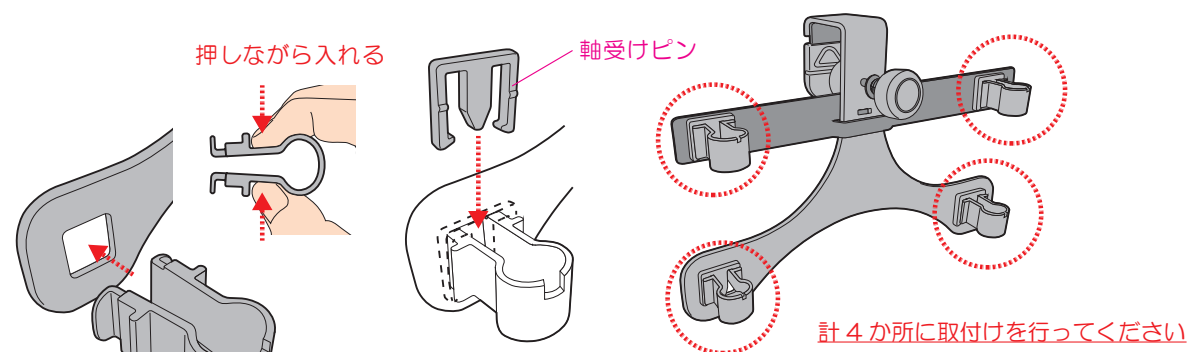
④ ノブセットのノブナットを外します。



⑤ ノブセットからノブナットを外した状態でリヤベースに取付け、再度ノブナットを取付けます。



⑥ リヤベースと補助金具の穴に軸受けを入れ、軸受けピンを差し込みます。

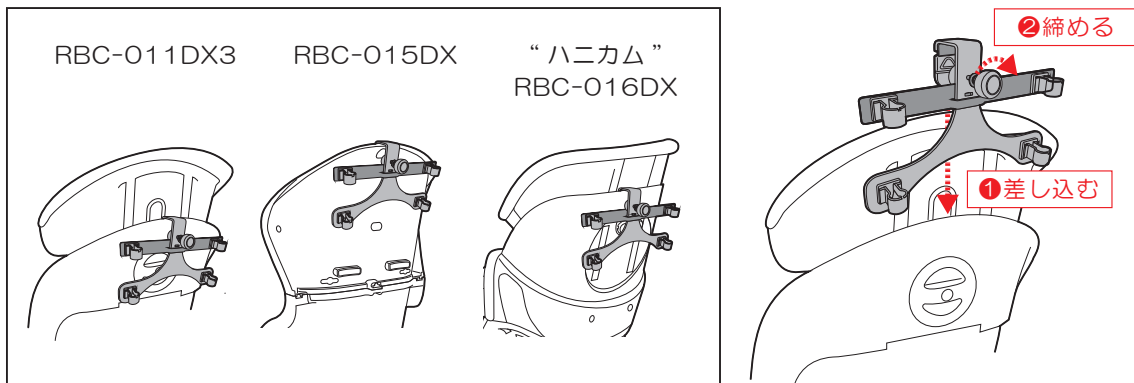


注意

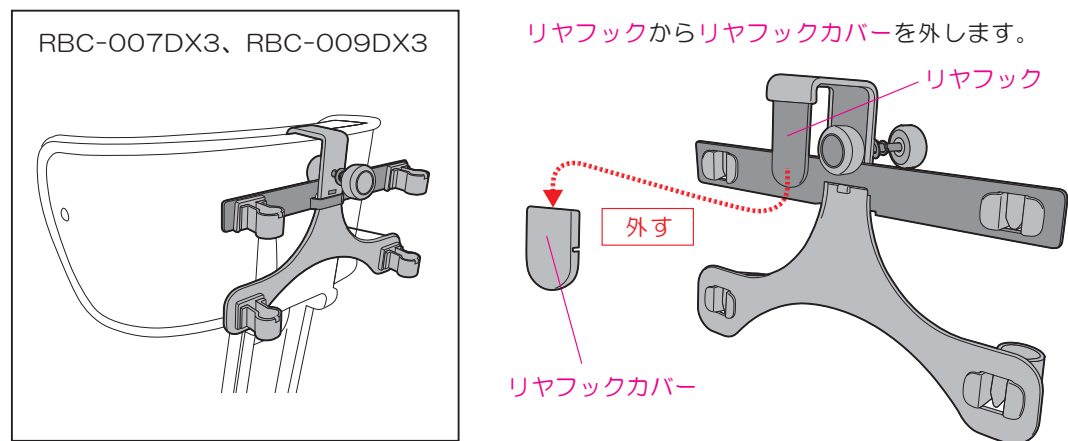
- 軸受けピンはキチンと軸受けの奥まで差し込んでください。
- チャイルドシートによっては軸受けピンが上から取付けられない場合があります。その時は軸受けピンを下から取付けてください。

⑦リヤチャイルドシートにリヤベースを取付けます。
 ※下記に表記のないリヤチャイルドシートは、自転車販売店様または弊社にお問い合わせください。

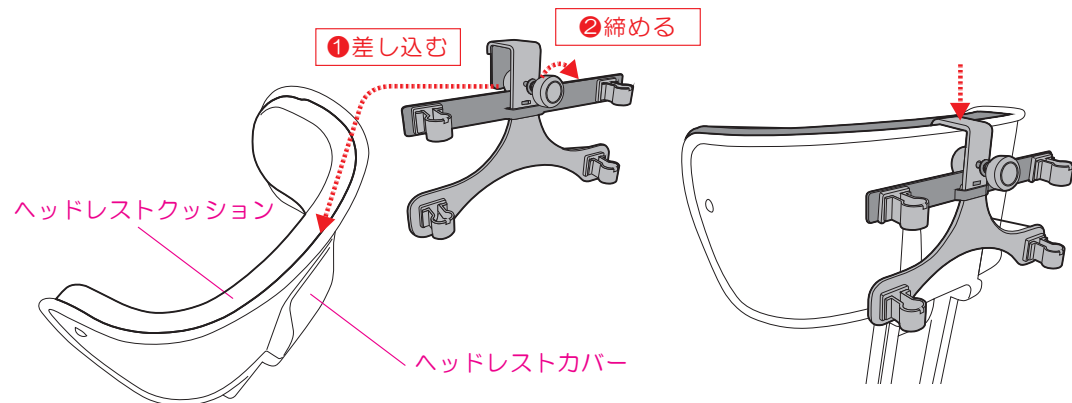
背面フチに取付ける場合 対象リヤチャイルドシート/RBC-011DX3、RBC-015DX、RBC-016DX “ハニカム”



ヘッドレストに取付ける場合 対象リヤチャイルドシート/RBC-007DX3、RBC-009DX3



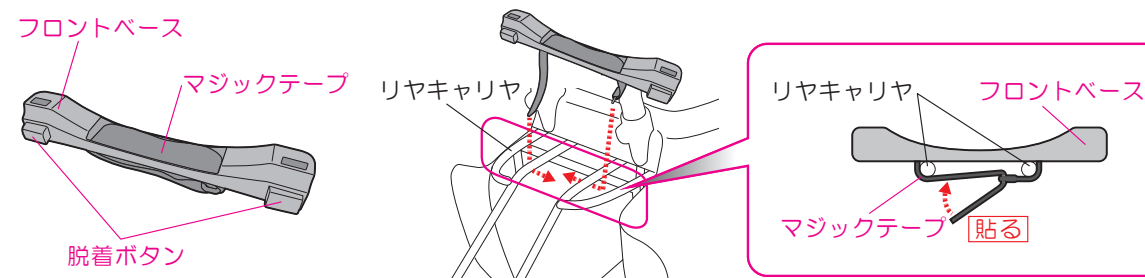
ヘッドレストクッションとヘッドレストカバーの間に差し込みます。



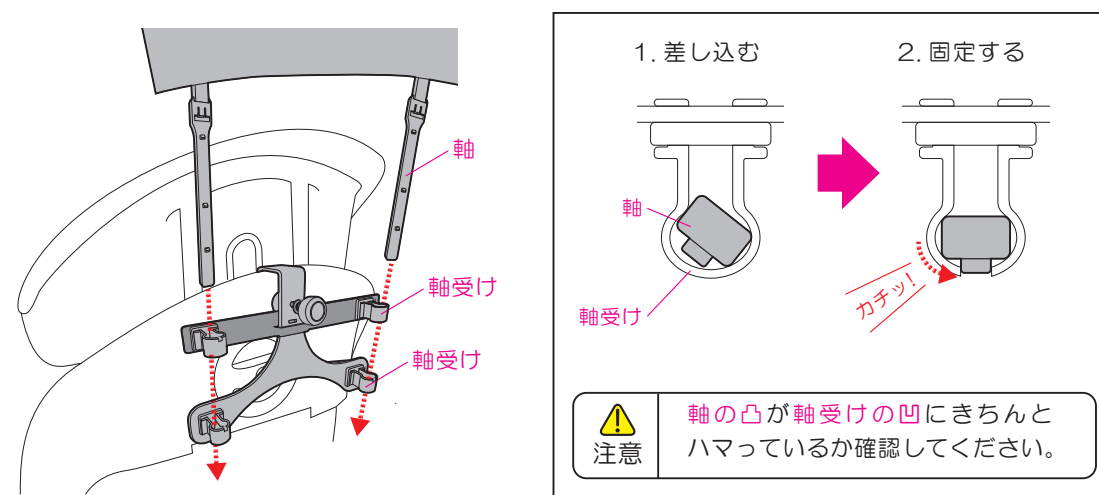
⑧脱着ボタンのある方が前方向になるようフロントベースを自転車のリヤキャリアにマジックテープで取付けます。

注意

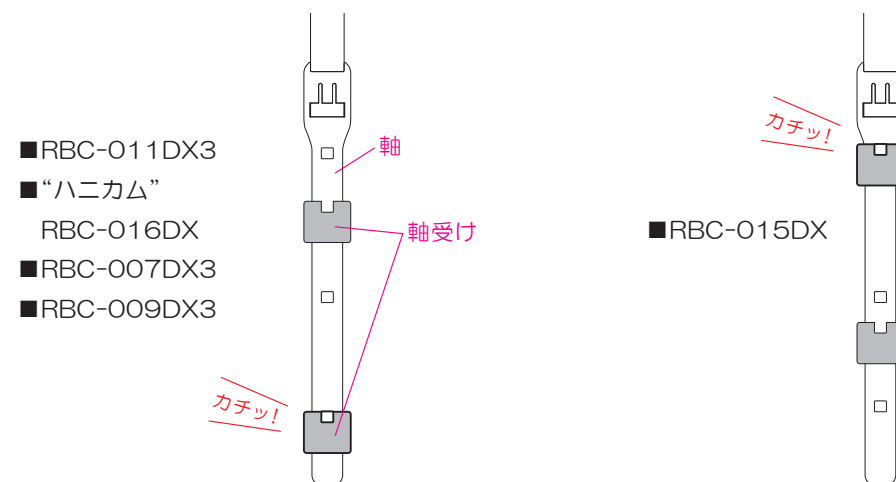
- フロントベースを取付ける際に、リヤチャイルドシートを移動させる作業が必要なこともあります。(※2ページ参照)
- 取付けは自転車販売店様にお申し付けください。
- 移動後はリヤチャイルドシートがきちんと取付けられているか必ず確認してください。



⑨軸を軸受けに差し込みます。

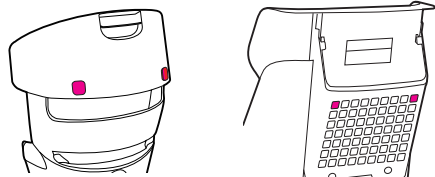


軸を軸受けに差し込んだ時の高さの目安



アクセサリ穴のあるリヤチャイルドシートへの取付け

“グランディア”シリーズ
RBC-017DX- Panasonic
プレミアムリヤチャイルドシート



注意

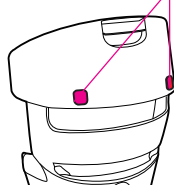
- アクセサリ穴に他の用品を取付けている場合はそれを外してください。
- アクセサリ穴に軸受け以外のものを取付けないでください。

- ①リヤチャイルドシート背面のアクセサリ穴の保護キャップを外します。
※キャップは大切に保管してください。

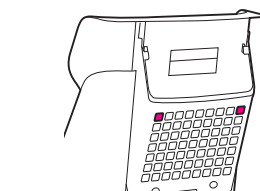
保護キャップ



アクセサリ穴



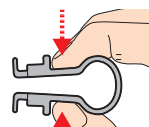
“グランディア”シリーズ
RBC-017DX-



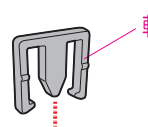
Panasonic
プレミアムリヤチャイルドシート
(保護キャップはついていません。)

- ②リヤチャイルドシート背面のアクセサリ穴に軸受けを入れ、軸受けピンを差し込みます。

アクセサリ穴



軸受けピン



軸受け

リヤチャイルドシート背面



注意

- 軸受けピンはきちんと軸受けの奥まで差し込んでください。
- チャイルドシートによっては軸受けピンが上から取付けられない場合があります。その時は軸受けピンを下から取付けてください。

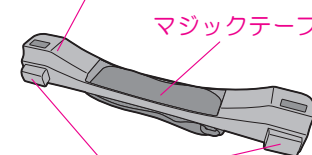
- ③脱着ボタンのある方が前方向になるようフロントベースを自転車のリヤキャリアにマジックテープで取付けます。



注意

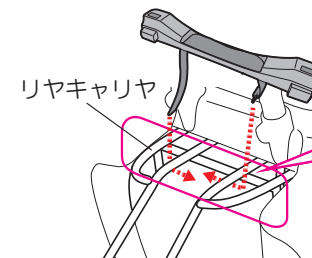
- フロントベースを取付ける際に、リヤチャイルドシートを移動させる作業が必要なことがあります。(※2ページ参照)
- 取付けは自転車販売店様にお申し付けください。
- 移動後はリヤチャイルドシートがきちんと取付けられているか必ず確認してください。

フロントベース



脱着ボタン

マジックテープ



リヤキャリア

リヤキャリア

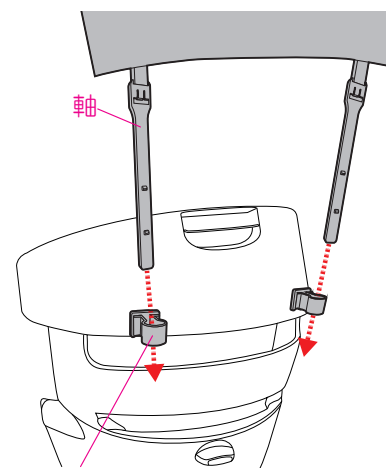
フロントベース

マジックテープ

貼る

- ④軸を軸受けに差し込みます。

1. 差し込む



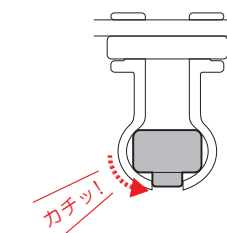
軸

軸

軸受け

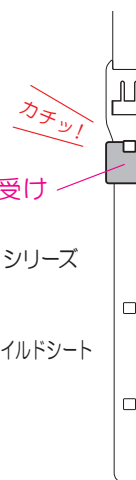
軸受け

2. 固定する



カチッ!

軸を軸受けに差し込んだ時の高さの目安



カチッ!

軸受け

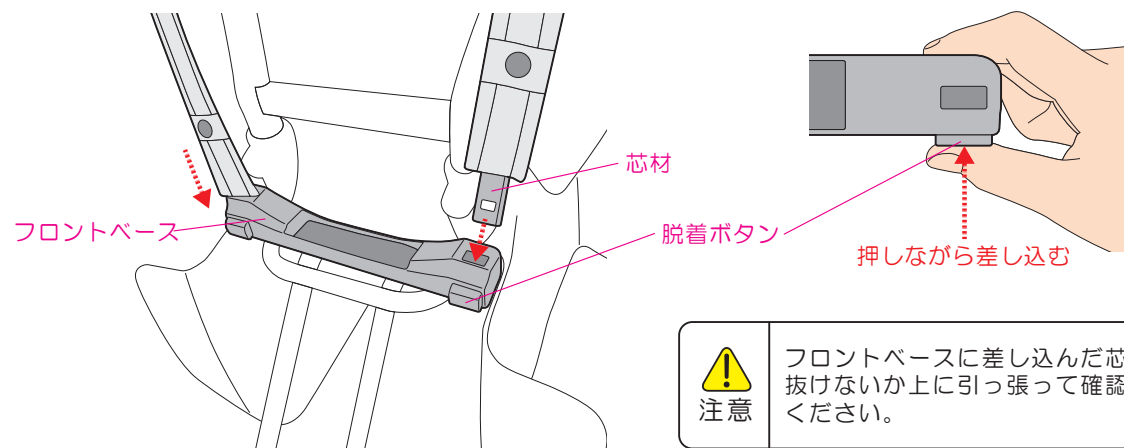
- “グランディア”シリーズ RBC-017DX-
- Panasonic プレミアムリヤチャイルドシート



注意

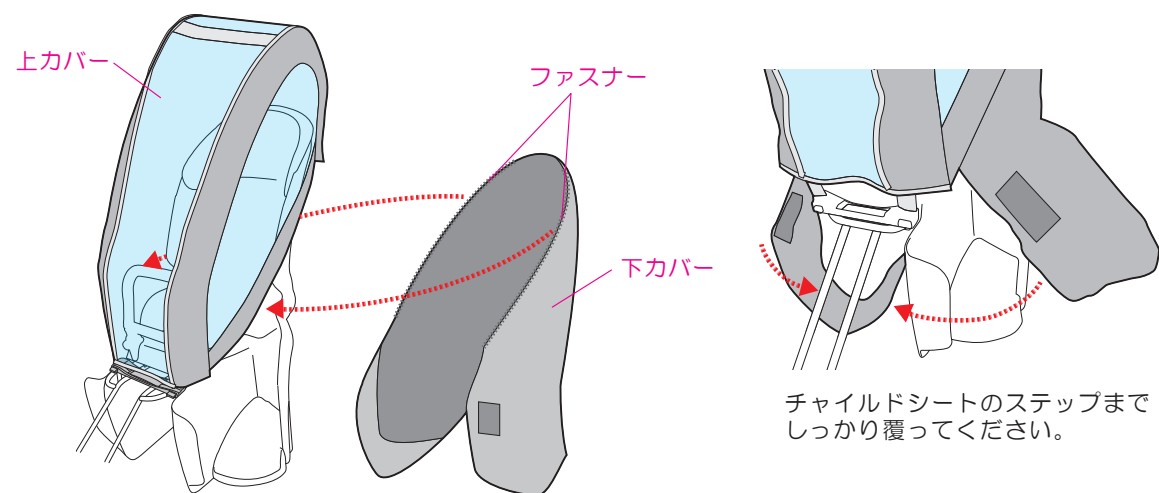
軸の凸が軸受けの凹にきちんとハマっているか確認してください。

5 前側の芯材の先端をフロントベースに差し込みます。

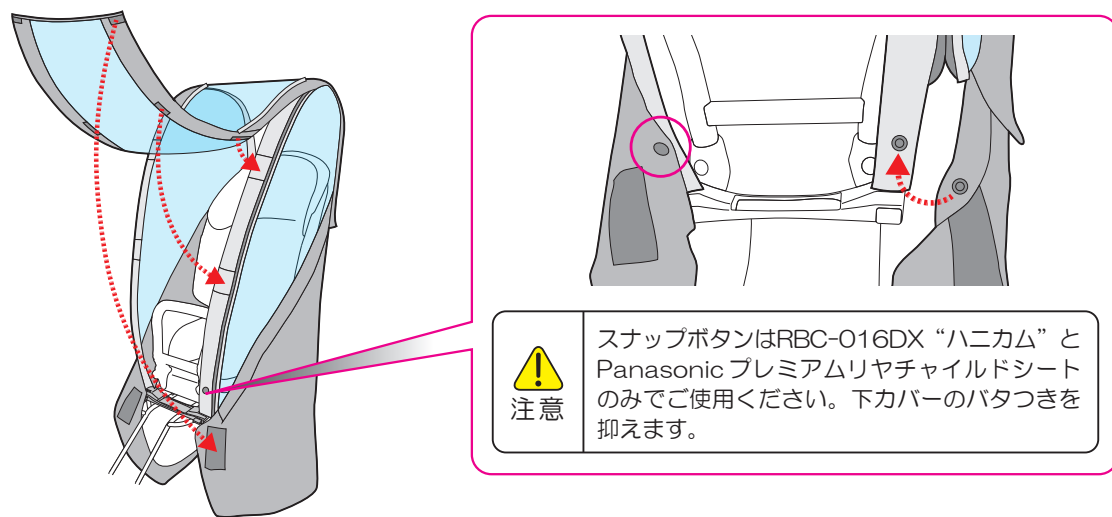


注意 フロントベースに差し込んだ芯材が抜けないか上に引っ張って確認してください。

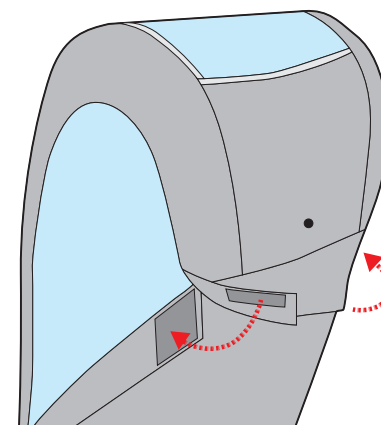
6 上カバーに下カバーをファスナーで取付けます。



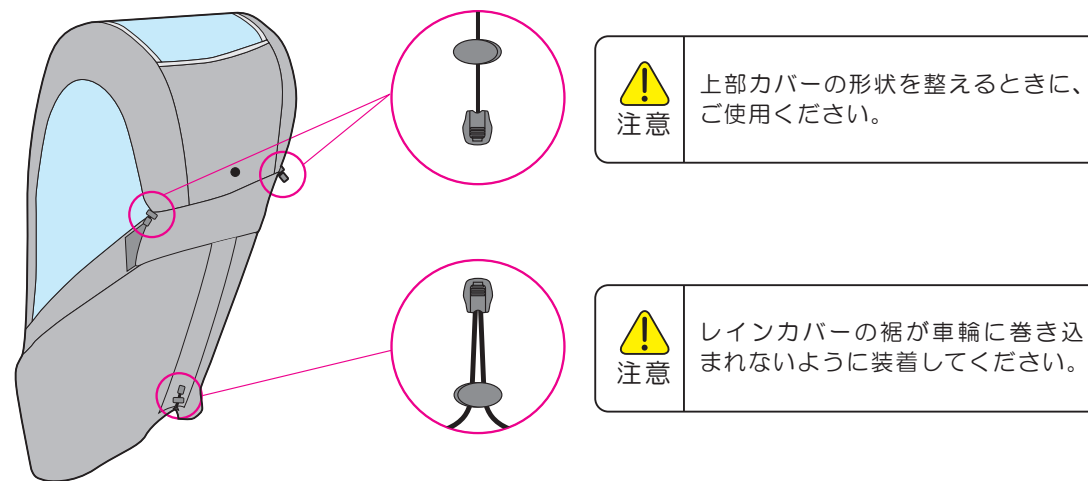
7 上カバーのマジックテープをとめてください。



8 背面上部のマジックテープをとめてください。

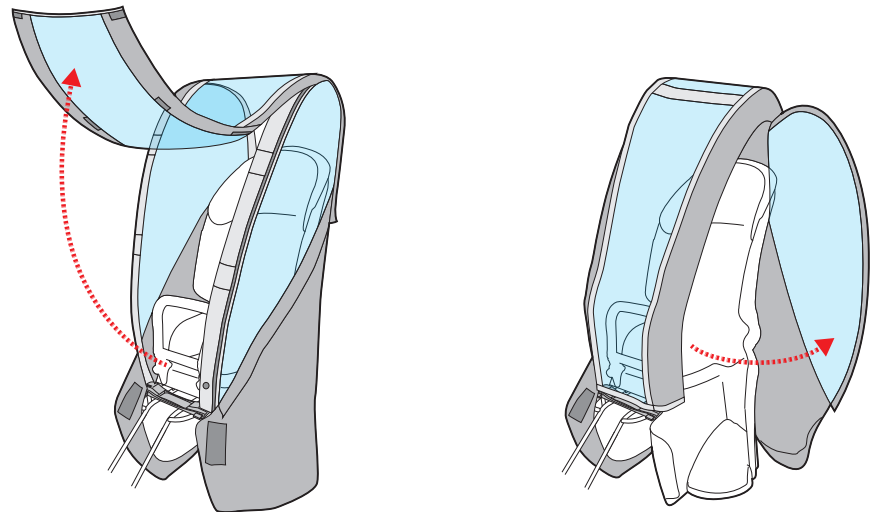


9 生地のだるみは調整アジャスターで調整してください。



6. 使い方

お子様の乗せ降ろし **上カバー**は正面と左側が開閉できます。



上部窓の開閉 **上部窓**を開けることで、レインカバー内へ風を導入します。

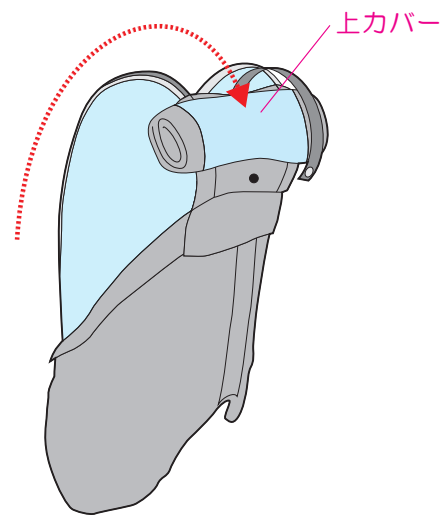
開ける

閉める

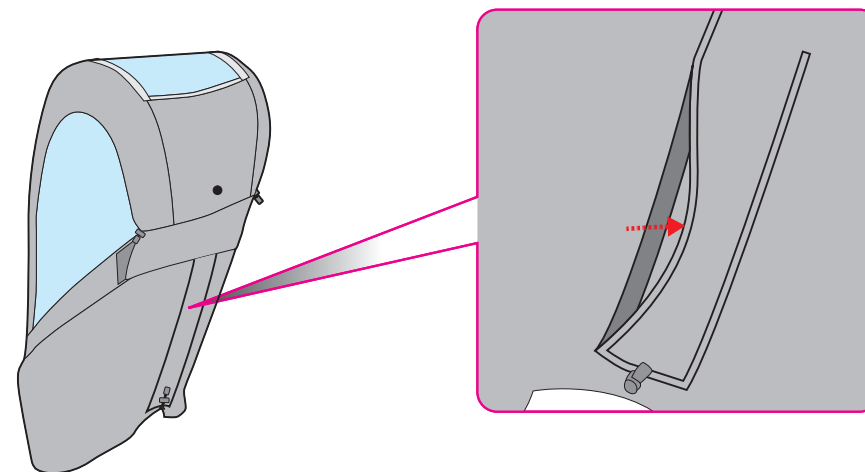
上部窓



上カバーの収納 **上カバー**は巻いておくことができます。

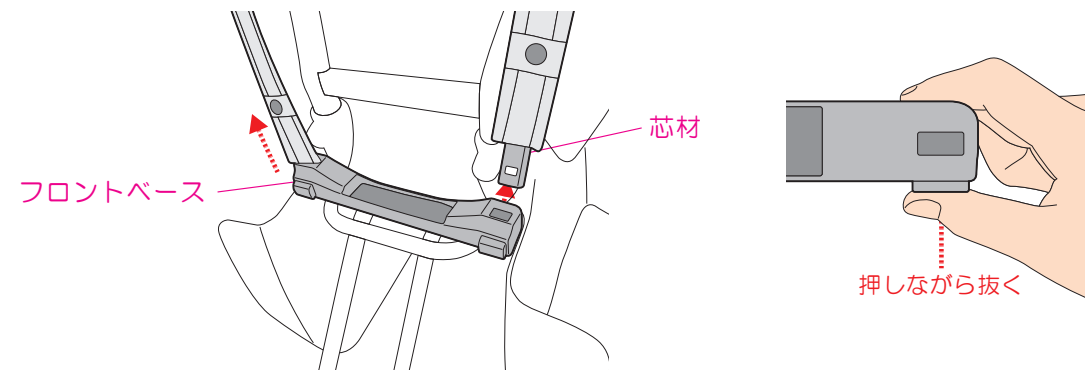


チャイルドシート背面の操作 **下カバー**の背面を開閉して、チャイルドシート背面の操作ができます。



注意

- 運転なさる方は背中にかつぐリュックサックなどの位置に注意してください。レインカバーとの接触が続くと芯材が変形します。
- レインカバーの上にモノをのせたり、自転車の車体カバーをかけたたりしないでください。重みで芯材が変形します。自転車に車体カバーをかけるときは、フロントベースから芯材を抜いてから行ってください。



ハグシートへのレインカバーRCR-008 (OGK製) 取付方法 補足

■ハグシート装着車にリヤチャイルドシートレインカバーRCR-008を装着する場合、キャリア下面に手を入れ難いことから、フロントベース固定が甘くグラつく場合があります。下記の手順にてフロントベースを確実に取付けてご使用ください。

<取付手順>

- ① 右側のフットガード固定ネジとフットガードを取り外します。

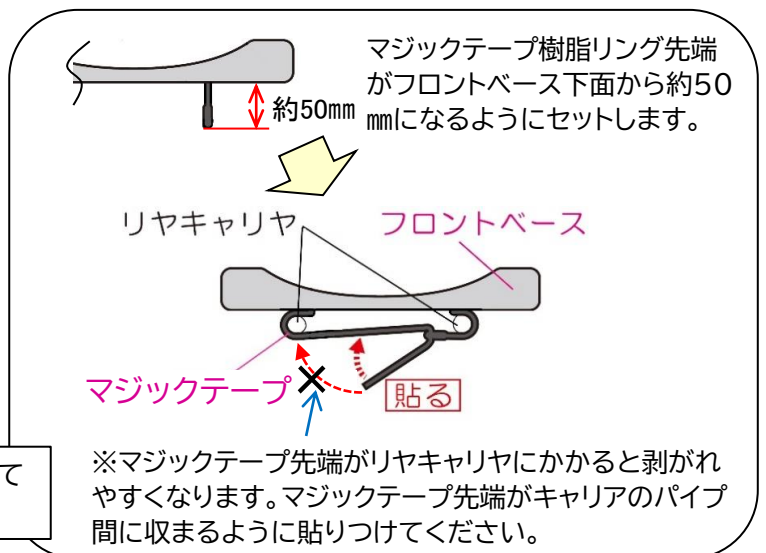


フットガードは固定ネジを外し、前方へ約15mmスライドさせてから上方へ取り外します。

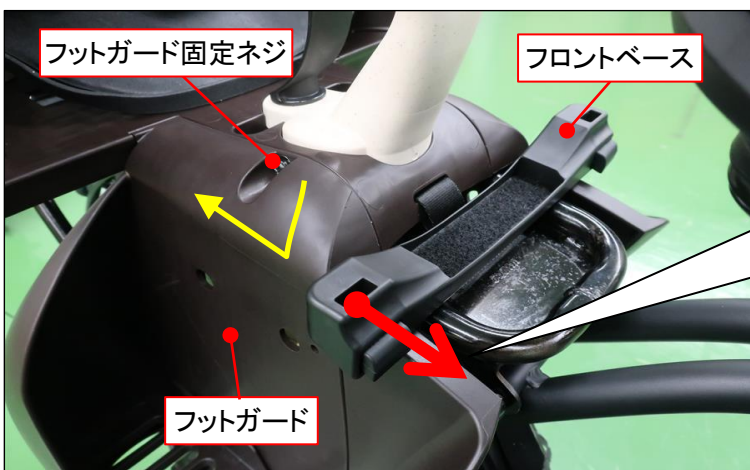
- ② キャリア下面でマジックテープをしっかり締め上げてフロントベースを固定します。



右フットガードを外すことで、右側から手を入れてマジックテープを締め上げることができます。



- ③ フットガードを再び取付け、フットガード固定ネジで固定します。



フットガード再組付けは、フロントベース右端を前方に押し出して、フットガードをスライドさせるスペースを作ってから組付けます。(スペースが作れない場合はマジックテープの締め上げ具合を加減してください。)

※取付後、フロントベースを左右にゆすると約10～15mm程度左右に動きますが、機能上問題はありません。

- ④ レインカバーの取付説明書にしたがってレインカバーを取付けます。