

## 別売り止め具セット

(RCH-005 レインカバー付属品共通)

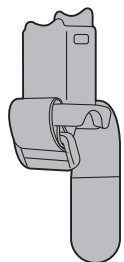
商品お買いあげのお店、または、お近くの自転車販売店で、お取り寄せください。

Cocoon Room 2017年～2020年モデル用

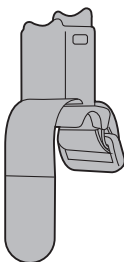
Q9K-OGG-000-044

141Y0A02

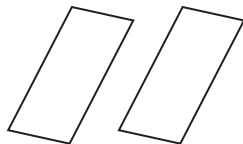
止め具 (R)



止め具 (L)

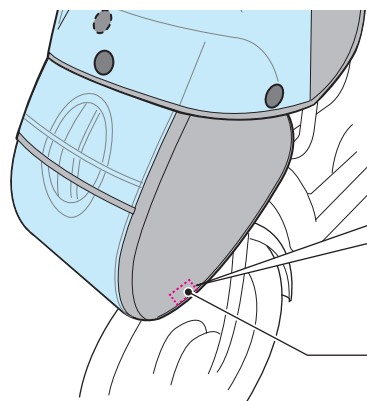


滑り止めシート

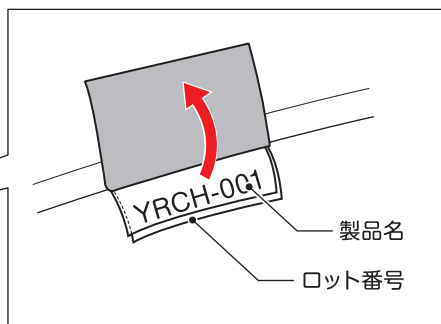


## ■お問い合わせ前にご確認ください

製品名 / ロット番号をお知らせいただくと、よりスムーズに回答させていただきます。  
(製品名 / ロット番号は下カバーのタグに記載されています。)



タグ



製品名

ロット番号

◎本書に使用しているイラストは操作方法や構造、仕組みなどを分かりやすくするため、現物とは多少異なる場合もあります。  
◎品質向上・改良の為予告無く仕様・デザインを変更する場合がありますので予めご了承ください。

品質表示 / 本体: ポリエステル (透明部分: PVC) ※お子さまにやさしい素材を使用しております。 製品重量 / 約700g

販売元: オージーケー技研株式会社 〒577-0066 大阪府東大阪市高井田本通6-2-32 電話: 06-6782-4353 (代)

※この製品は日本国内で企画され、中国で生産されたものです。 MADE IN CHINA



20201015



# H@llo-baby

Rain cover YRCH-001

## 取付取扱説明書

## Cocoon Room plus (PAS Kiss mini un)専用 風防レインカバー

Cocoon Room (～2020年モデル)への取付けは別売りの止め具セットのご購入が必要です。



※写真は開発中のものです



注意

●安全にご使用頂くためにも、ご使用前に必ず本書をよくお読みになり正しくご使用ください。  
本取扱説明書を読まれた後は大切に保管してください。

## 1. ご使用上の注意

安全にご使用いただくためにも、ご使用前に必ず本書をよくお読みになり、正しくご使用ください。誤った方法でご使用された場合には、思わぬケガや事故に繋がる可能性があります。



警告

- 本製品はCocoon Room plus(PAS Kiss mini un)専用品です。他の目的に使用しないでください。
- お子さまの顔や頭と透明部分との間に適度な空間をつくり、お子さまが呼吸できない状態にならないように注意してください。
- 真夏日や炎天下等、カバー内が高温になる恐れがある時は絶対に使用しないでください。また、雨上がり等でも気温の高い時は使用しないでください。
- 使用時にカバー内のお子さまの様子をごまめに確認してください。また、お子さまをカバー内に残したまま短時間でも自転車から絶対に離れないでください。



注意

- 本製品はCocoon Room plus(PAS Kiss mini un)専用のレインカバーです。それ以外のチャイルドシートには使用しないでください。
- 走行時には風が入りますが、停車すると風通しが十分に確保できません。お子さまをチャイルドシートに乗せたまま放置しないでください。また、ごまめにお子さまの様子を確認し、通気や水分補給に充分注意してください。
- 本製品は縫製品につき完全防水ではありません。お子さまを送迎するための簡易雨具です。使用状況によっては縫い目や通気口から水が染み込むことがあります。
- 本製品を装着しますとハンドル操作などが装着前と異なります。操作感を確認し、安全にご使用ください。特に風の強い時や交通の多い道路など、危険と思われる状況では使用しないでください。
- 炎天下や雨ざらし等で長時間放置しないでください。紫外線や酸性雨などの自然現象で耐久性が損なわれます。
- 火気や高温になるものを近づけないでください。引火や溶けることがあります。
- お子さまが、かぶって遊んだりしないよう、保管場所には充分にご注意ください。
- 鋭利な突起物やチャイルドシートのキズ等でレインカバーを痛めないようにご注意ください。
- 自然光および照明などにより、通常のご使用でも若干の変色・退色は避けられませんので、ご了承ください。

## 2. ご使用出来るお子さまとチャイルドシート

ご使用になれるお子さまの年齢及び体格を確認し、指定範囲以外のご使用はしないでください。

### ■適用年齢・適用身長

年齢 1 歳(12 か月)以上 4 歳未満のお子さまで、身長 100cm 以下。



注意

- 適用範囲外のお子さまのご使用はできません。
- 座高の個人差や乗車姿勢、ご使用になる幼児用ヘルメットの厚み等によって、適用範囲内であってもご使用いただけない場合があります。

### ■取付け対応フロントチャイルドシート

ココーン ルーム プラス

・Cocoon Room plus (PAS Kiss mini un)

ココーン ルーム

・Cocoon Room (2017 年～ 2020 年モデル PAS Kiss mini un) 別売りの止め具セットのご購入が必要です。



注意

### 製品特性

#### ポリエステル生地・透明生地(PVC)

- 多少のキズや曇り、折りたたみ時のシワが生じます。不良品ではございませんので予めご了承ください。シワは時間の経過により、ある程度目立たなくなりますが完全に消えるものではありません。
- 時間の経過と共に硬化が進み割れ易く(破れ易く)なります。
- 気温が低い環境下では柔軟性を失い硬く変化し、気温の高い状態に比べ割れ易く、破れ易い状態になります。
- ビニール素材同士や異質な素材が密着して長期間保管しますと、色移行や粘着、表面ツヤの変化、ひび割れ等が生じます。

#### 芯材・スナップボタン

- 無理な力をかけると変形・破損に繋がります。
- 高温下での使用や保管は変形に繋がると共に、プラスチック部品が非常に熱くなります。
- ヨゴレをそのままにしておくと、プラスチックの内部に汚れが浸透する場合があります。

### 保管・収納時

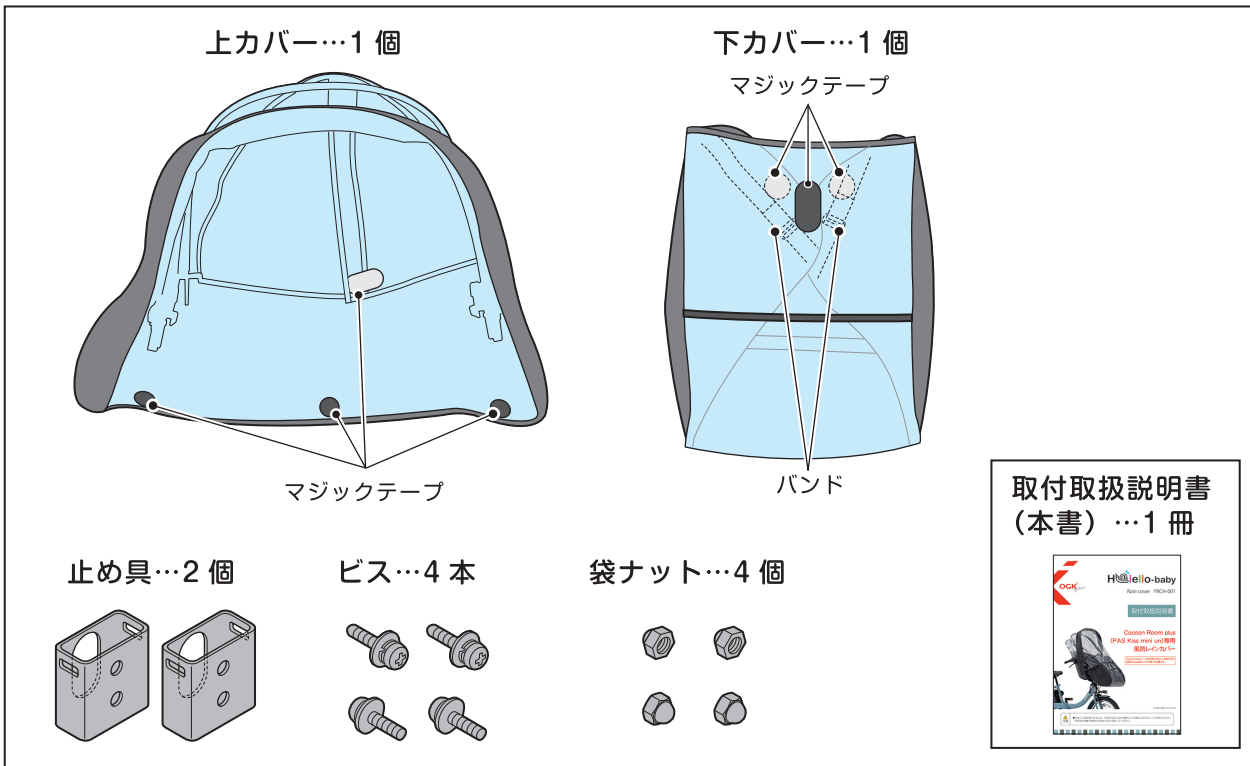
- 使用後は直射日光と高温多湿を避け、風通しの良い場所で保管するようにしてください。カビ、および色落ちの原因となります。
- 収納時は、ビニールと生地を別々で保管してください。ビニールに生地の色が移る可能性があります。
- 本紙取扱説明書やチラシ、新聞等の印刷物が長時間ビニールに圧着して居る状態が続くと、印刷物のインクがビニールに移る可能性があります。
- 芯材部品に無理な力をかけての保管・収納は変形に繋がります。次回使用時に本製品が取付けられなくなります。
- 火気や高温になるものを近づけないでください。引火や溶けることがあります。

### お手入れ方法

- ヨゴレは水、またはぬるま湯で洗い流してください。洗濯機やもみ洗いは避けてください。

### 3. 部品構成

万一、不足や破損しているものがある場合は、販売店または弊社までご連絡ください。

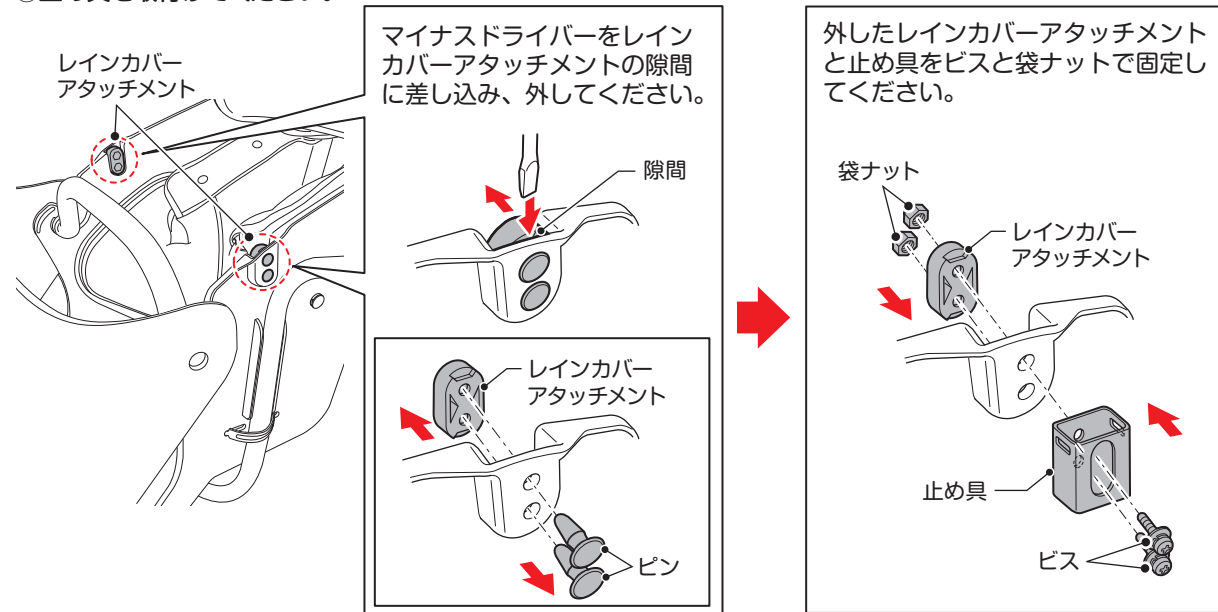


### 4. レインカバーの組立て

・Cocoon Room plus (2021年モデル～) の場合

#### 1 CoCooon Room plus からレインカバーアタッチメント (左右) を取外し、止め具 (左右) を取付けます。

- ① マイナスドライバーでレインカバーアタッチメントを外してください。
- ② 止め具を取付けてください。

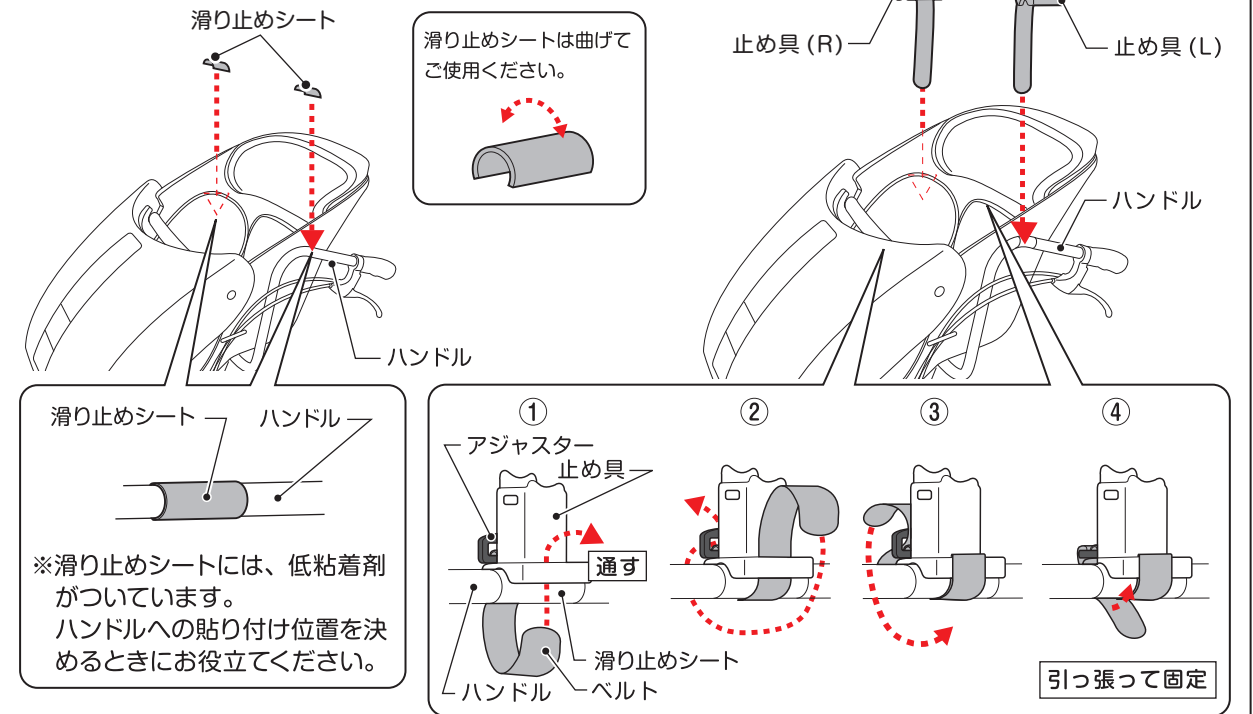


・Cocoon Room (2017年～2020年モデル) の場合 ※別売りの止め具セットのご購入が必要です。

#### 1 止め具 (左右) をハンドルに取付けます。

- ① ハンドル左右の止め具の貼り付け位置に滑り止めシートを貼ります。
- ② ハンドルの左右に止め具をマジックテープで取付けます。

※止め具 (R) と止め具 (L) は形が異なります。取付け間違いに注意してください。



※イラストは Cocoon Room plus で表現しております。

#### 2 上カバーを組立てます。

- ① ヒンジ (左右) に芯材を取付けます。

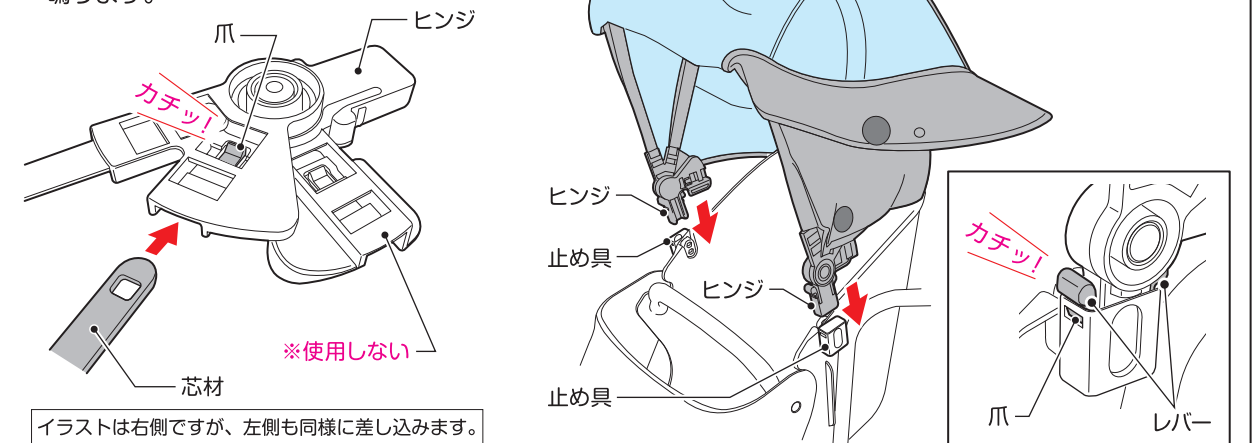
※ヒンジに差し込み口が3カ所あります。(1カ所は差し込み済) 芯材の差し込み場所を間違えないようにご注意ください。

※ヒンジの爪に引っ掛かるまでしっかり差し込んでください。“カチッ”と音が鳴ります。

- ② 上カバーを止め具に取付けます。

※ヒンジの爪が引っ掛かるまでしっかり差し込んでください。“カチッ”と音が鳴ります。

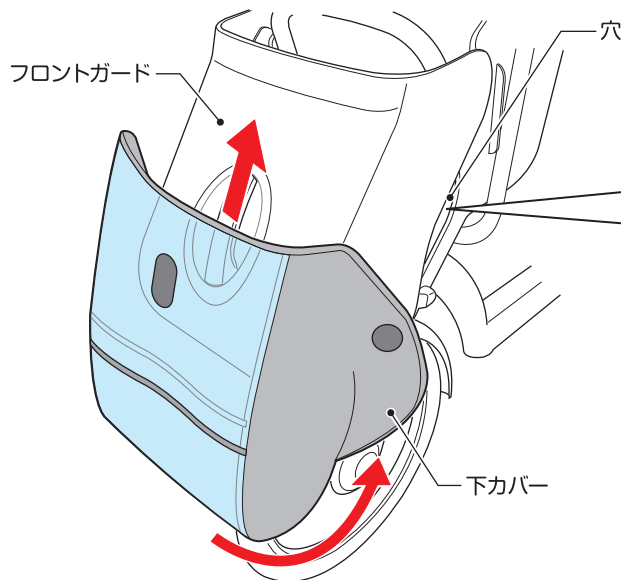
※ヒンジを外すときは、左右のレバーをつまむとヒンジが外れます。



## 4. レインカバーの組立て

### 3 下カバーをフロントガードに取付けます。

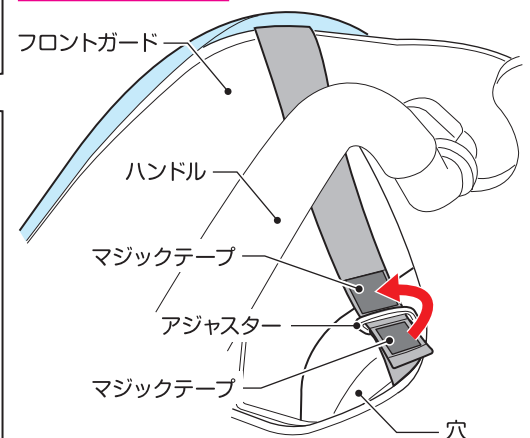
①フロントガードの下から、下カバーを覆うようにかぶせながら持ち上げて取付けます。



②チャイルドシートの穴に通し、アジャスターにベルトを通してマジックテープで固定してください。(左右)

※出荷時はアジャスターにベルトが固定された状態です。ベルトをアジャスターから外して組立て作業を行ってください。

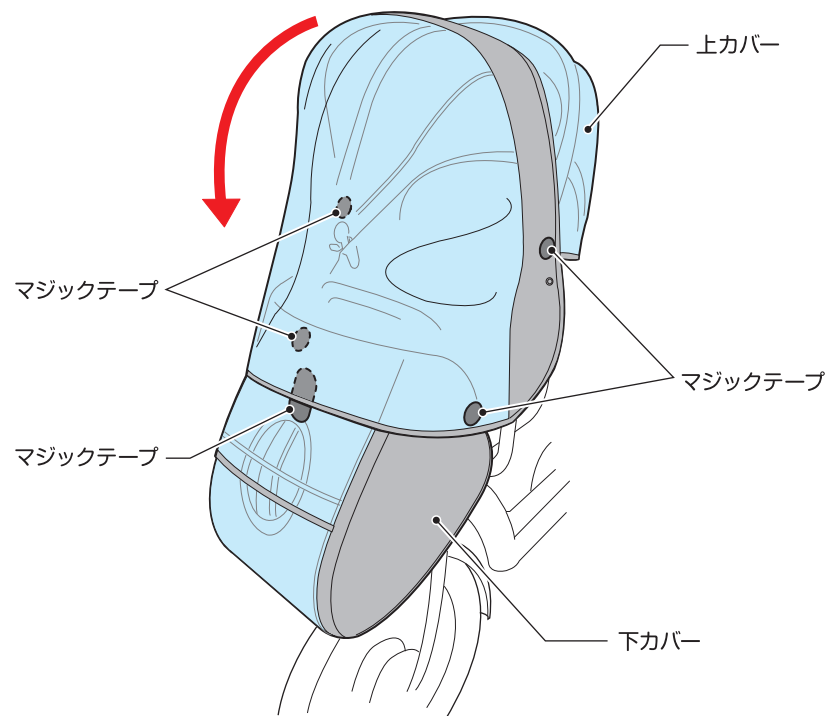
#### 内側から見た図



イラストは右側ですが、左側も同様に固定します。

### 4 上カバーと下カバーをマジックテープ（左右各2カ所，前面1カ所）で固定します。

・上カバーを前方に下ろし、マジックテープで固定します。



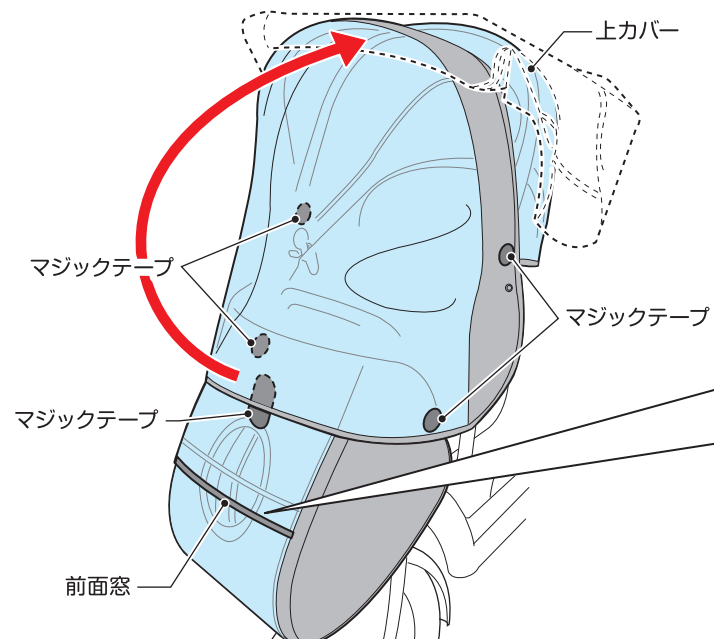
## 5. 使い方

### お子さまの乗せ降ろし

①マジックテープ（5カ所）を外し、上カバーをめくります。



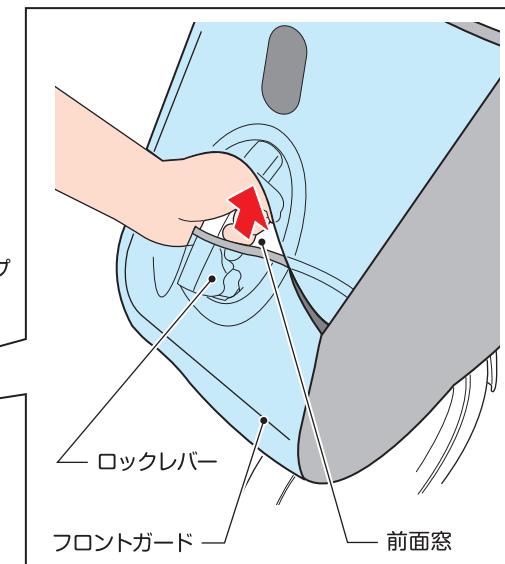
●上カバーを勢いよくめくると、破損する可能性があります。ゆっくりめくってください。



②前面窓を開くと、ロックレバーの操作ができます。ロックレバーを引いて、フロントガードを開いてください。



●前面窓を強くめくると、破損する可能性があります。ゆっくりめくってください。



※フロントチャイルドシートの操作手順は自転車に付属の取扱説明書をご確認ください。

### 上カバーを開けて走行する場合



●必ず左右のスナップボタンを留めて走行してください。上カバーが揺れて、ケガや事故の原因となります。

・上カバーの開く角度を調節してください。

